

# 야경여행

사라쿠라야마산



일본 신3대 야경도시로 선정된 기타큐슈시. 200도 이상의 시야를 자랑하는 사라쿠라야마산, 붉은색 와카토대교와 공장군이 한눈에 들어오는 다카토야마산, 공업도시다운 야경감상 정기크루즈, 빛의 피라미드라 불리는 도바타기온오야마카사 등 야경자원이 풍성하다



(Map)

다카토야마산



도바타기온오야마카사



야경감상 정기크루즈



# 산업관광

기타큐슈 에코타운



일본 4대 공업지대로 발전한 기타큐슈시. 세계유산에 등록된 관영 야하타제철소 관련 시설, 공해 극복의 역사와 환경 기술에 관해 배우는 시설, 기업 공장 견학이나 박물관 견학 등 산업관광 요소가 많다

기타큐슈시 환경뮤지엄



TOTO뮤지엄



관영 야하타제철소 구 본사무소 조망 스페이스



# 기타큐슈시관광가이드북

후쿠오카 / 일본



# 명물 음식



삼면이 바다로 둘러싸인 기타큐슈시는 굴, 복어, 게 등의 풍부한 해산물과 '규슈마에'라 불리는 이곳에서만 먹을 수 있는 스시가 인기다. 고쿠라규(牛), 야하타교자, 도바타짬뽕 등 지역 명물 음식도 꼭 한번 먹어보자. 여행선물은 철의 도시다운 네지(나사)초코와 구로가네건빵을 추천한다



## 공항까지 교통편



한국어 메뉴가 있는 음식점 소개 사이트

北九州  
기타큐슈시 관광정보사이트

# 모지코



19세기 말부터 국제무역항으로 번영했던 모지코. 현재는 후쿠오카현을 대표하는 관광지 중 하나이다



(Map)

# 고쿠라



고쿠라성을 품고 있는 기타큐슈의 중심지 고쿠라. 상점가와 상업시설이 많아 식사나 쇼핑에도 최적의 장소이다



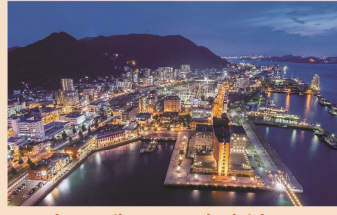
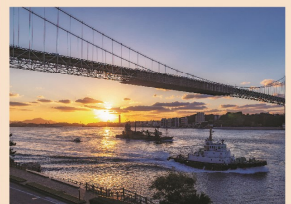
## 모지코역

1914년에 건축된 모지코의 랜드마크(국가중요문화재)



## 간몬해협과 시모노세키

해협 건너편 시모노세키까지는 배로 5분. 걸어서 해협을 건너는 해저터널도 인기명소



## 모지코 레트로 전망실

해협과 거리 모습이 한눈에 들어오는 전망명소



## 큐슈철도기념관, 간몬해협뮤지엄

미니 철도 운전 등 체험거리가 가득한 철도 기념관과 간몬해협의 모든 것을 즐길 수 있는 뮤지엄



## 야카레 및 크래프트 맥주



## 시라노에식물공원

사계절 내내 꽃이 피는 광활한 식물공원



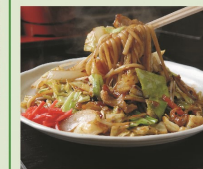
## 고쿠라성

1602년에 축성된 고쿠라성. 성 근처에는 에도시대의 무가저택과 다이묘정원을 재현한 고쿠라성정원과 기념품 판매샵 시로테라스도 있다



## 단가시장

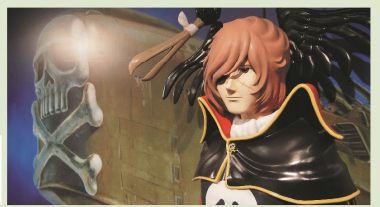
100년 역사를 가진 기타큐슈의 부역, 약 110개 점포가 영업 중이다



## 고쿠라 발상 야키우동

## 기타큐슈시 만화뮤지엄

인기 만화와 애니메이션 기획전을 수시로 개최



# 그 외 지역



## 가와치후지엔

미국 CNN이 선정한 일본에서 가장 아름다운 명소 31선 중 한 곳. 단풍도 유명하다



## 기타큐슈시립미술관

언덕 위의 쌍안경이라 불리는 미술관. 관내 카페에서 보는 풍경이 아름답다



## 와카마쓰 남해안길

석탄적출항으로 번영했던 100년 전 모습을 간직한 거리



## 생명의 여행 박물관

세계 최대급의 공룡 골격 표본을 자랑하는 박물관



## 히라오다이

일본 3대 카르스트대지 중 하나. 동굴 탐험, 트레킹, 캠프 등 액티비티 체험도 매력적이다



## 히비키나다 녹지·그린 파크

넓은 장미공원, 캣거루와 조랑말 체험, 세계에서 제일 긴 그네 등 볼거리와 놀거리가 가득하다

