

JR北海道 鐵路周遊券

可乘坐下記區域內JR北海道線的特急・快速・普通列車。

札幌-登別區域鐵路周遊券

暢遊新千歲機場 - 札幌 - 小樽 - 登別!

自由乘坐指定區域內的列車!
自由選擇自由席!

4 days

Sapporo-Noboribetsu Area Pass



可進行兌換・購票車站

只限新千歲機場・札幌・登別站

- ・從旅客自行指定的使用日期生效，可連續使用4天。
- ・僅能搭乘有效乘車區域內的特急列車、快速列車、普通列車的自由席。搭乘指定席時，需要另購指定席車票或指定席特急票。
- ・在有效乘車區域以外的車站下車時，需用正規票價支付超過區間之基本票價和附加費用。
- ・不能搭乘JR北海道巴士、札幌市營路面電車和地下鐵。



價格	成人	兒童(6~11歲)
赴日前購票	8,000日圓	4,000日圓
日本國內購票	8,500日圓	4,250日圓

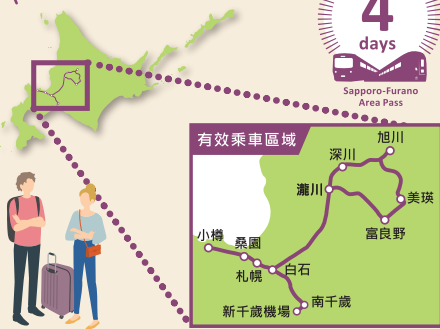
札幌-富良野區域鐵路周遊券

暢遊新千歲機場 - 札幌 - 小樽 - 富良野 - 美瑛 - 旭川!

自由乘坐指定區域內的列車!
自由選擇自由席!

4 days

Sapporo-Furano Area Pass



可進行兌換・購票車站

只限新千歲機場・札幌・旭川站

- ・從旅客自行指定的使用日期生效，可連續使用4天。
- ・僅能搭乘有效乘車區域內的特急列車、快速列車、普通列車的自由席。搭乘指定席時，需要另購指定席車票或指定席特急票。
- ・在有效乘車區域以外的車站下車時，需用正規票價支付超過區間之基本票價和附加費用。
- ・不能搭乘JR北海道巴士、札幌市營路面電車和地下鐵。



價格	成人	兒童(6~11歲)
赴日前購票	9,000日圓	4,500日圓
日本國內購票	9,500日圓	4,750日圓

北海道鐵路周遊券

暢遊寬廣的北海道
盡享周遊樂趣!

有效乘車區域
自由乘坐指定區域內的列車!
自由選擇自由席!

5 days

HOKKAIDO RAIL PASS

JR北海道線
(不含北海道新幹線)
所有列車

可進行兌換・購票車站

- 北海道境內 新千歲機場・札幌・登別・釧路・帶廣・旭川・網走・函館・新函館北斗
- 北海道境外 JR東日本 主要車站的旅行服務中心 (只可購票，無法進行兌換。)

- ・從旅客自行指定的使用日期生效，可連續使用5天或7天。
- ・可乘坐部分JR北海道巴士路線。
- ・不能搭乘北海道新幹線、道南ISARIBI鐵道線、路面電車、地下鐵。
- ・搭乘SL冬季濕原號需要另購指定席車票。

種類	成人	兒童(6~11歲)	
5日圓	赴日前購票	19,000日圓	9,500日圓
	日本國內購票	20,000日圓	10,000日圓
7日圓	赴日前購票	25,000日圓	12,500日圓
	日本國內購票	26,000日圓	13,000日圓

※只限北海道鐵路周遊券可在JR東日本網路訂票系統購票。票價為日本國內購票價格。

出發前購買好鐵路周遊券兌換證，更划算!

事先在日本國外旅行社購買兌換證，就可節省500~1,000日圓(成人)。也可在各旅行社網站輕鬆購買電子兌換證(QR碼)。

購買方法

在日本國內指定車站兌換・購票時，需出示有「短期滞在」的印章/貼紙的護照 (或自動化開關快速通關 Trusted Traveler Program 之印有「短期滞在」的「特定登錄者卡」)。

1 日本國外旅行社



赴日前，請到旅行社購買兌換證。

2 JR東日本網路訂票系統



※僅限北海道鐵路周遊券。



3 日本國內

抵達日本後，在指定地點可直接購票。



抵達日本後，請在北海道內的指定地點，將兌換證兌換成實體鐵路周遊券。

兌換・購票處



兌換・購票處的營業時間請上網確認。
★鐵路周遊券依種類不同，可辦理兌換・購票的車站相異。



指定席預約方法

※僅限北海道鐵路周遊券使用者
●乘坐指定席時，請務必在乘坐前領取指定席車票(在列車內無法預約指定席)。

預約方法 1 上網預約

JR東日本網路訂票系統
※普通列車、觀光列車、臨時列車等部分列車無法預約。



預約方法 2 車站辦理

JR外籍旅客服務處、JR北海道主要車站的JR售票處或指定席售票機

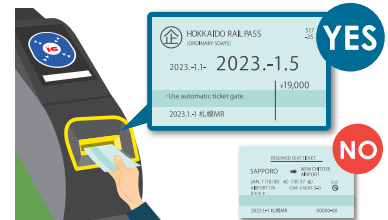


- ・領取指定席車票後若欲變更車次時，必須至JR售票處辦理指定席車票變更手續。
- ・部分列車和區間的指定席數設有上限，即使指定席有空位，也有可能無法乘坐。



只要投入自動驗票機內!

只限周遊券本券可以，指定席車票不能通過。



運送規則

- 兌換券若未經使用(尚未兌換成實體周遊券),包含是否可以辦理退票手續,請向購買兌換券的旅行社洽詢。退票手續費依照各販售處據點的規定計算。
- 已兌換成實體周遊券之退票手續,原則僅限在有效期間的開始日期以前,到購買兌換本鐵路周遊券的售票處提出申請時,才可辦理。此時將扣除本公司規定的手續費(日圓)後,退還餘額。
- 開始使用後,不得因列車停駛延誤及其他理由而延長鐵路周遊券的有效期間或退票。本公司恕不承擔旅客因變更行程而產生的交通費、住宿費等額外費用。
- 鐵路周遊券不得轉讓他人使用。
- 旅行中請務必隨身攜帶護照。進出車站時,站務人員可能會要求提出護照證明,屆時請配合查閱。
- 僅限北海道鐵路周遊券可以搭乘JR北海道巴士(不含都市間巴士及臨時巴士)。札幌~小樽間的高速巴士路線只限搭乘JR北海道巴士。請於上車時領取整理券。下車時請把整理券交給司機,並出示北海道鐵路周遊券。不得搭乘其他巴士公司運營路線及地下鐵等。
※札幌-登別區域鐵路周遊券、札幌-富良野區域鐵路周遊券不予搭乘JR北海道巴士。
- 搭乘特急列車特等車廂時,除了特等席費用以外,還須支付特急費用。
- 不予將本鐵路周遊券更換成其他種類的鐵路周遊券或基本車票類。也不予更改使用開始日期。
- 票券遺失(含遭竊時),恕不予補發。
- 詳情請上網確認。



搭乘列車暢遊北海道!



◀ 列車時刻表查詢系統

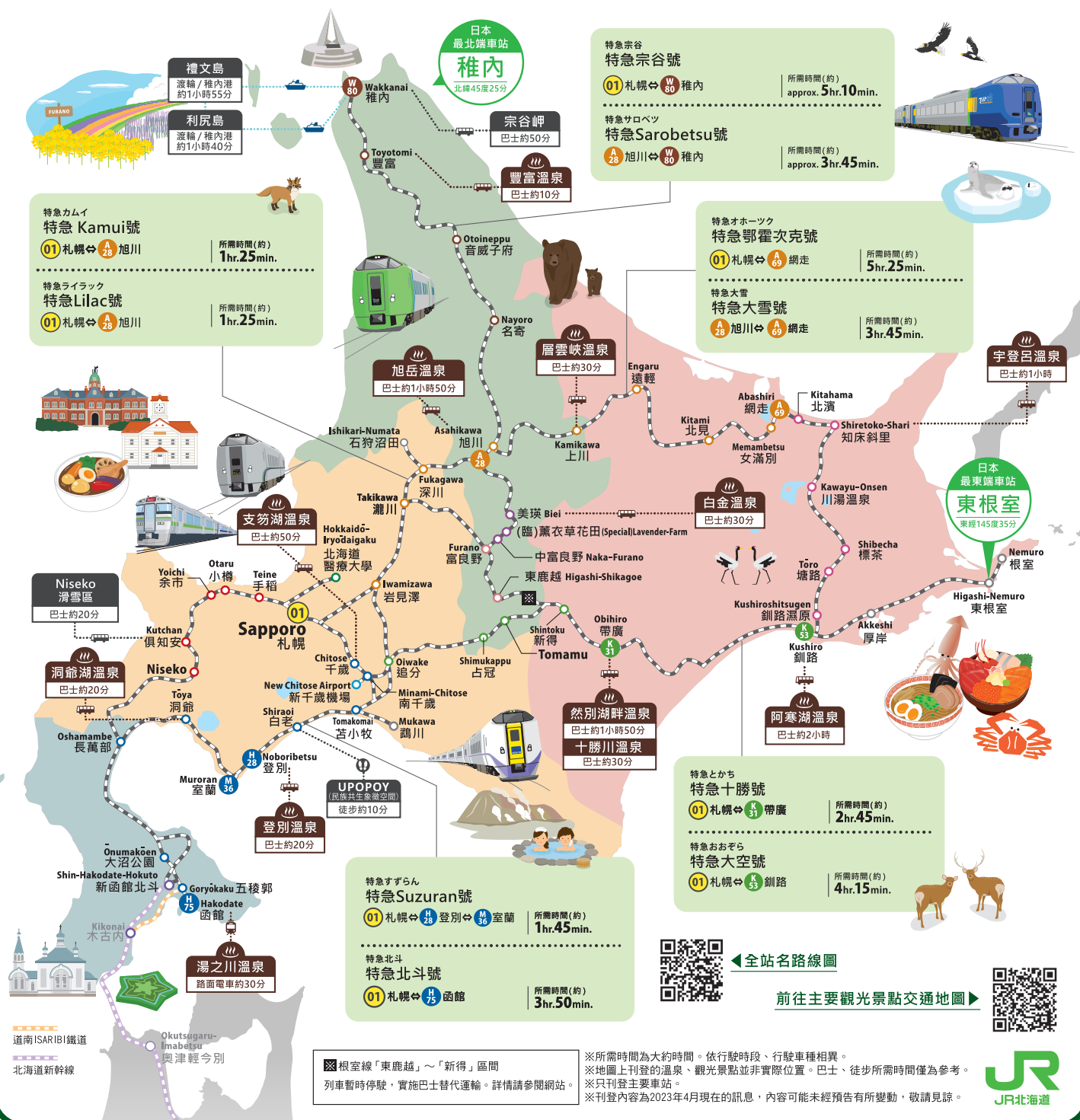
JR北海道全線列車的時刻表可以線上查詢。(僅限英文版)

▶ 列車運行狀態



免費Wi-Fi

北海道內主要車站提供。



◀ 全站名路線圖

▶ 前往主要觀光景點交通地圖



道南ISARIBI鐵道
北海道新幹線

