

Tổng Cục Du Lịch Tỉnh Kagoshima

Kagoshima

Nhật Bản

tripphotos

www.tripphotos.com

Bạn sẽ đến thăm khu vực nào?

Trải dài 600km từ bắc xuống nam, tỉnh Kagoshima được tạo thành từ nhiều khu vực khác nhau và mỗi khu vực đều có nét quyến rũ riêng, độc đáo. Hãy cùng trải nghiệm, chiêm ngưỡng danh lam thắng cảnh và thưởng thức nền ẩm thực phong phú của vùng đất này.

Khu vực Kirishima & Hokusatsu (P17~18)
 Dãy núi Kirishima
 Sân bay Kagoshima
 Đến Kirishima Jingu
 Trekking tại dãy núi Kirishima

Khu vực Kagoshima & Sakurajima (P21~23)
 Sakurajima
 Kagoshima Chuō
 Vườn hồng Kanoya

Khu vực Ibusuki & Nansatsu (P19~20)
 Núi Kaimon
 Thác Ogawa

Khu vực Osumi (P24)

Khu vực Amami (P27~28)
 Kikajijima
 Amami-Oshima
 Tokunoshima
 Okinoerabujima
 Yoronjima
 Yurigahama (Yoronjima)

Sengan-en
 Trung tâm mua sắm Amu Plaza - nhà ga Kagoshima-Chuo
 Đảo Chiringashima
 Suối nước nóng Tamatebako

Đến Tanegashima, Yukushima và Amami

Bản đồ

Miyazaki
 Sân bay Kagoshima
 Cảng Kagoshima
 Đảo Koshikishima
 Tanegashima
 Yakushima
 Đảo Tokara
 Shiratani Unsui-kyo Ravine (Yakushima)
 Kikajijima
 Amami-Oshima
 Tokunoshima
 Okinoerabujima
 Yoronjima
 Okinawa
 Yurigahama (Yoronjima)

600km



Lễ hội hoa Tử Đằng công viên Wake

Những cây hoa Tử Đằng mọc ngàn nấp nở rộ rực rỡ khắp đất nước là hình ảnh tuyệt đẹp được ví như những cảnh hoa đến từ thiên đường.



Lễ hội lồng đèn tháng 6

Những gian hàng buổi tối thắp lên những ngọn đèn rực rỡ với ánh sáng nhẹ nhàng của lồng đèn "toro" yêu kiều tỏa sáng



Những bông hoa Hướng Dương ở ga Nishi-Oyama

Cảnh đồng hoa Hướng Dương ở ga Nishi-Oyama, ga tàu ở cực nam được xây dựng bởi công ty tàu sắt Nhật Bản.

Mùa Xuân Mùa Hạ



Những hàng hoa Anh Đào dọc theo sông Kotsuki

Kotsuki là dòng sông chảy qua trung tâm thành phố Kagoshima. Những hàng hoa anh đào dọc theo con sông này luôn là điểm đến được yêu thích cho các cuộc tản bộ.



Lễ hội điêu khắc cát và hoa

Đây là lễ hội điêu khắc cát lớn nhất thế giới với khoảng 100 mô hình điêu khắc, mô hình cao nhất có chiều cao lên đến hơn 8m.



Biển Yurigahama

Một bãi biển ảo xuất hiện ở những vùng nước thấp của thủy triều mùa xuân. Vì vậy mà vị trí cũng như kích thước của bãi biển này luôn thay đổi theo từng ngày

Lịch sự kiện

Tháng 3

- Thời gian ngắm hoa anh đào: cuối tháng 3 đến đầu tháng 4
 - Công viên Kotsuki (Thành phố Kirishima)
 - Kagoshima Marathon (Thành phố Kagoshima)
 - Sông Kotsuki (Thành phố Kagoshima)
 - Công viên hòa bình Chiran (Thành phố Minamikyushu)

Tháng 4

- Lễ hội mùa xuân Kagoshima Dai-HANYA (Thành phố Kagoshima)
- Lễ hội hoa tử đằng công viên Wake (Thành phố Kirishima)

Tháng 5

- Lễ hội cát và các loài hoa (Thành phố Minamisatsuma)

Tháng 7

- Lễ hội đèn lồng vào tháng sáu hàng năm ở đền Terakuni Jinja (Thành phố Kagoshima)
- Lễ hội Chiran neputa (Thành phố Minamisatsuma)
- Lễ hội Ogionsa (Thành phố Kagoshima)
- Lễ hội âm nhạc quốc tế Kagoshima Thành phố Kirishima và các địa điểm khác

Tháng 8

- Lễ hội Amami (đảo Amami)
- Lễ hội súng pháo Tanegashima (đảo Tanegashima)
- Trình diễn pháo hoa vào đêm hè tại Vịnh Kinko (Thành phố Kagoshima)



Là mùa thu ở công viên Sogi-no-Taki

Là mùa thu trong công viên xung quanh thác Sogi (Sogi-no-Taki), còn được gọi là "Niagara của phía Đông". Lá cây cũng được tô màu rực rỡ khi ánh sáng về trên đỉnh lá.



Chạy đua Marathon Nanohana

Cuộc đua marathon mở ra đây đủ đầu tiên trong năm tại Nhật Bản. Hoa cải dầu vàng nở rộ thêm màu sắc cho đường đua.



Lễ hội ánh sáng Tenmonkan

Khoảng một triệu đèn LED chiếu sáng Tenmonkan. Khu mua sắm hàng đầu của Kagoshima.

Mùa Thu Mùa Đông



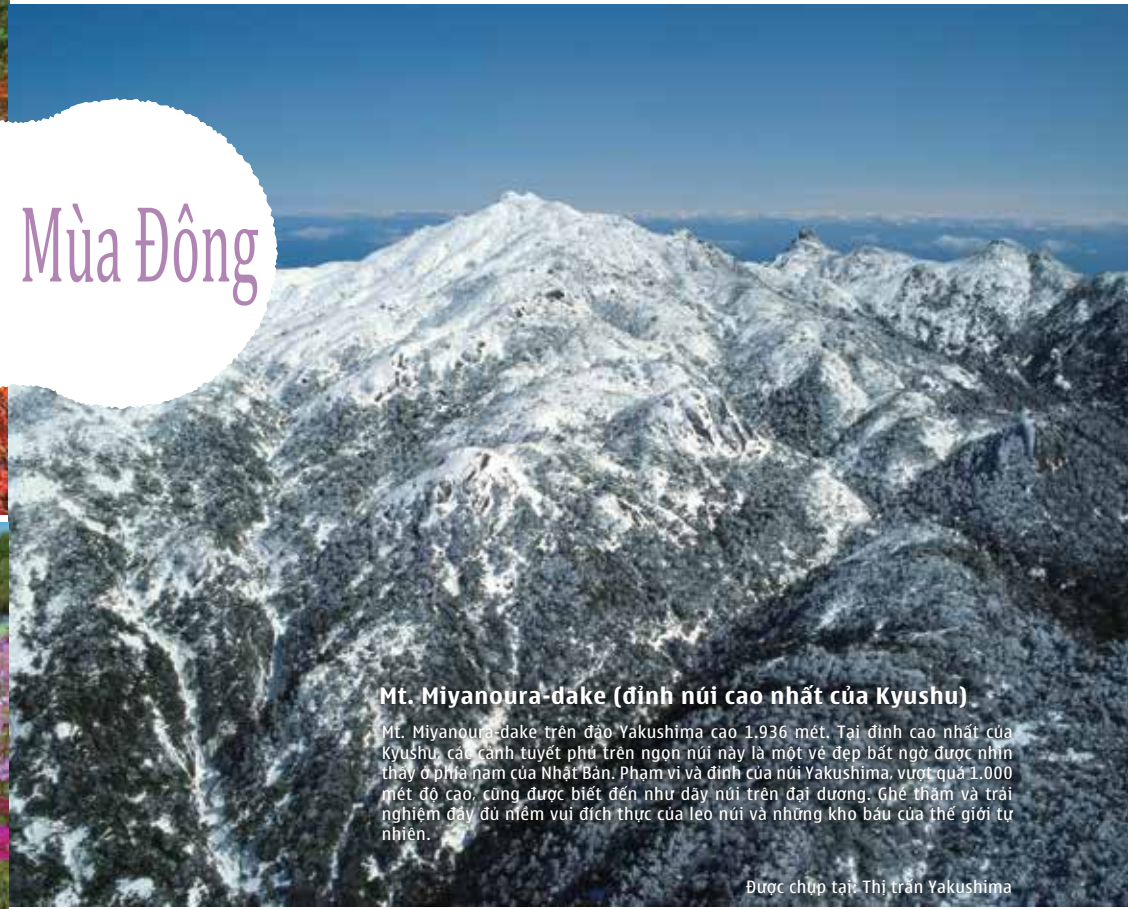
Mặt Rồng tại Tatsugo-cho

Nhìn vào bức ảnh, khung cảnh của mặt trời lặn phía sau đường hầm Kaganbana ở thị trấn Tatsugo, Amami-Oshima, là một cảnh tượng vô cùng đáng ngắm.



Loài hoa cúc vạn thọ trong công viên Kirishimagaoka

Tắm thắm hồng và trắng của loài cúc trải dài dưới bầu trời mùa thu làm dịu tâm trí.



Mt. Miyanoura-dake (đỉnh núi cao nhất của Kyushu)

Mt. Miyanoura-dake trên đảo Yakushima cao 1.936 mét. Tại đỉnh cao nhất của Kyushu, cảnh tuyết phủ trên ngọn núi này là một vẻ đẹp bất ngờ được nhìn thấy ở phía nam của Nhật Bản. Phạm vi và đỉnh của núi Yakushima, vượt qua 1.000 mét độ cao, cũng được biết đến như dãy núi trên đại dương. Ghé thăm và trải nghiệm đầy đủ niềm vui đích thực của leo núi và những kho báu của thế giới tự nhiên.

Được chụp tại: Thị trấn Yakushima

Lịch sự kiện

Tháng 9

- Lễ hội kéo co ở Sendai (Thành phố Satsuma-Sendai)

Tháng 10

- Lễ hội hoa hồng Kanoya (Thành phố Kanoya)
- Koyama Yabusame (Lễ hội cưỡi ngựa bán cung) (Thị trấn Kimotsuki)
- Tour de Minamisatsuma (Thành phố Minamisatsuma)

Tháng 11

- Lễ hội Ohara (thành phố Kagoshima)
- Phố Shochu (Thành phố Soo)
- Lễ hội gốm Miyama (Thành phố Hioki)
- Lễ hội Yagoro-don (Thành phố Soo)
- Công viên lá đỏ Sogi-no-Taki Momiji Matsuri (Thành phố Isa)

Tháng 12

- Lễ hội Tenmonkan Millionation (Thành phố Kagoshima)
- Công viên ánh sáng Minato Odori (Thành phố Kagoshima)
- Đào Hoa anh đào Sakurajima (thành phố Kagoshima)
- Lễ hội đêm giao thừa và năm mới tại đền Kirishima-jingu (Thành phố Kirishima)

Tháng 1

- Cuộc chạy đua Nanohana Marathon (Thành phố Ibusuki)

Tháng 2

- Lễ hội đua xe đạp Yakushima (Yakushima)

Danh lam thắng cảnh

Trải dài 600km từ bắc xuống nam, tỉnh Kagoshima là một trong những nơi có cảnh quan thiên hấp dẫn nhất trên thế giới - với sự xuất hiện của những hòn đảo kì bí, trong đó có hòn đảo Sakurajima tráng lệ.



Khu vực Sakurajima

Một trong số ít những ngọn núi lửa còn hoạt động trên thế giới. Hòn đảo có thể thay đổi màu sắc bầy lặn trong mỗi ngày, chính điều đó đã chiếm trọn trái tim và tâm trí của những người có cơ hội chứng kiến cảnh tượng tự nhiên vô cùng thú vị.



P21~P23 Khu vực Sakurajima



Hẻm núi Shiratani Unsuikyo, đảo Yakushima

Khu rừng nơi từng là nguồn cảm hứng cho bộ phim Công chúa Mononoke, mang lại cảm giác kì bí và sự tĩnh lặng bao trùm khắp không gian.

P25~P26 Khu vực Yakushima

Thác Sogi-No-Taki

Với quy mô vô cùng ấn tượng, rộng 210m và cao 12m, thác Sogi có biệt danh là "Niagara Niagara".

P17~P18 Khu vực Hokusatsu



Công viên bờ biển Ohama

Đây là công viên ven biển nổi tiếng ở Amami-Oshima. Sân cỏ, đại dương và khung cảnh mặt trời lặn trên Biển Hoa Đông tạo nên khung cảnh thiên nhiên tuyệt đẹp.

P27~P28 Khu vực Amami



Đỉnh Takachiho

Đây được cho là nơi cháu trai của Amaterasu - Ninigi-no-Mikoto từ trên trời xuống. Tại đây, du khách có thể chiêm ngưỡng phong cảnh thiên nhiên hùng vĩ vào bất cứ thời điểm nào.

P17~P18 Khu vực Kirishima



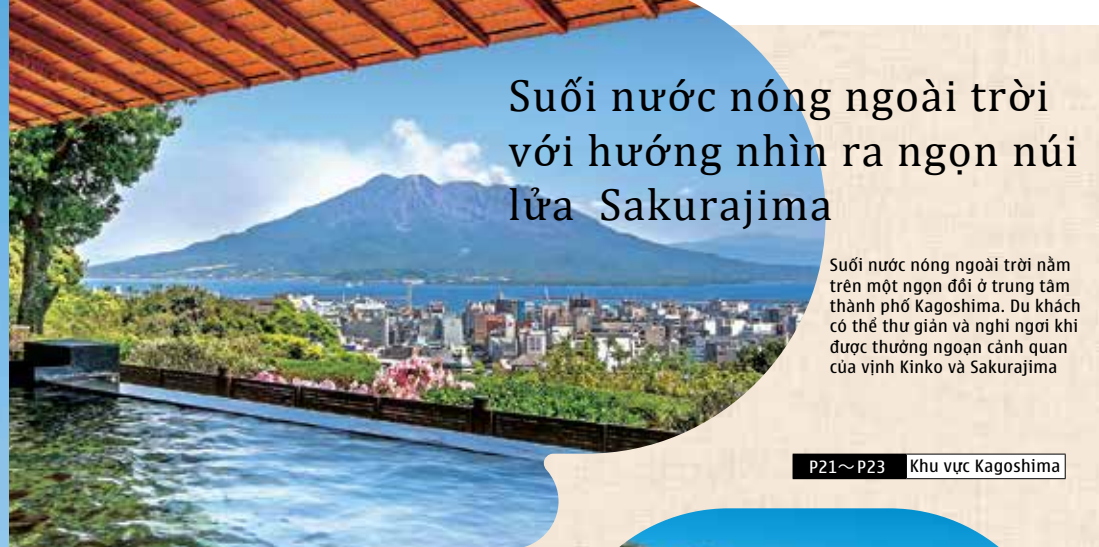
Suối nước khoáng nóng

Với 100 khu vực suối nước nóng và có nguồn suối nước nóng lớn thứ hai Nhật Bản. Tỉnh Kagoshima là một thiên đường suối nước nóng. Du khách có thể tận hưởng nhiều loại hình suối nước nóng khác nhau.

Vùng đất lành mạnh “ Tamatebako” Suối khoáng nóng ngoài trời

Suối nước nóng ngoài trời cung cấp một cái nhìn của đại dương bao la và núi Kaimon-dake. Du khách có thể tận hưởng khoáng thời gian đặc biệt như đang trôi nổi trên biển

P19~P20 Khu vực Ibusuki



Suối nước nóng ngoài trời với hướng nhìn ra ngọn núi lửa Sakurajima

Suối nước nóng ngoài trời nằm trên một ngọn đồi ở trung tâm thành phố Kagoshima. Du khách có thể thư giãn và nghỉ ngơi khi được thưởng ngoạn cảnh quan của vịnh Kinko và Sakurajima

P21~P23 Khu vực Kagoshima



Tắm bùn khoáng

Những gói dịch vụ tắm bùn, được làm bằng bùn từ nguồn suối nước nóng nổi tiếng. Với tác dụng mang lại làn da mịn màng, là phương pháp trị liệu phổ biến đối với phụ nữ.

P17~P18 Khu vực Kirishima



Suối nước khoáng nóng Hirauchi Kaichu.

Suối nước nóng chỉ có thể được sinh ra trong hai lần thủy triều thấp của mỗi ngày, tuôn trào từ dưới biển khơi. Như một đại dương thu nhỏ trong bốn tấm của bạn

P25~P26 Khu vực Yakushima

Tắm cát nóng tự nhiên

Một trong những nơi tắm cát tự nhiên hàng đầu Nhật Bản. Nhân viên sẽ vùi bạn vào trong cát khi bạn nằm trên một bãi biển nơi có suối nước khoáng nóng tự nhiên dâng lên từ phía dưới

P19~P20 Khu vực Ibusuki



Những Trải Nghiệm

Tạo cho chuyến đi của bạn thêm phần thú vị hơn với những trải nghiệm đáng giá, với những cuộc phiêu lưu tại thiên nhiên phong phú và những cuộc viếng thăm đến thờ mang đến một hương vị của nền văn hóa Nhật Bản.

Du lịch tàu thủy

Trong cuộc phiêu lưu trên biển ngoạn mục này, bạn có thể bắt gặp một cái nhìn thoáng qua những tầng đá hình thù kỳ lạ và những vách đá hùng vĩ được hình thành bởi các quá trình tự nhiên của vùng biển Đông Trung Quốc.

P17~P18 **Khu vực Hokusatsu**



Vượt thác Mori-no-Eki Tarumizu tại khe núi Sarugajo

Du khách có thể tận hưởng đa dạng các trò chơi dưới nước tại các điểm ven sông nơi có hình dạng kỳ lạ và các tầng đá hóa cương khổng lồ. Đây là nơi hoàn hảo để thoát khỏi cái nóng mùa hè.

P24 **Khu vực Osumi**



Hái trái cây

Du khách có thể thưởng thức hái dâu tây (từ tháng 12 đến tháng 6) và nho (từ tháng 7 đến tháng 9) được trồng ở vùng khí hậu địa phương ấm áp.

P27~P28 **Khu vực Amami**



Lướt sóng ở Tanegashima

Tại Tanegashima, du khách có thể tận hưởng việc lướt sóng quanh năm. Có rất nhiều điểm lướt sóng phổ biến.

P25~P26 **Khu vực Tanegashima**



Ghé thăm đền Kirishima Jingu trong trang phục Kimono

Thuê một bộ kimono và đến thăm ngôi đền Kirishima Jingu. Trải nghiệm này cung cấp một hương vị kỳ lạ của nền văn hóa Nhật Bản.

P17~P18 **Khu vực Kirishima**



Chèo thuyền trong rừng ngập mặn

Chuyến tham quan đi ca nô nổi tiếng này đi ngang qua rừng ngập mặn lớn thứ hai Nhật Bản.

Hương vị địa phương

Kagoshima đã được thiên nhiên ban tặng một nền ẩm thực quý giá. Đừng trở về nhà mà không ăn những thứ này! Nó đã được đóng gói thật nghệ thuật.



Kagoshima Kuroushi

Thịt bò Kagoshima Kuroushi là thịt bò ngon nhất Nhật Bản. Chỉ cần nếm thử một lần, bạn sẽ không bao giờ quên được món thịt bò Kagoshima Kuroushi tinh tế này.

Cứ 5 năm 1 lần sẽ tổ chức một cuộc thi kiểm định bò Wagyu ngon nhất Nhật Bản.

Cuộc thi toàn quốc lần thứ 11 của Wagyu

Chất Lượng Hào Hạng

Chiến thắng 4 trên 9 hạng mục. Đã dành được giải thưởng thịt tươi ngon nhất ở hạng mục thịt bò.



Lẩu thịt heo đen Kurobuta Shabu Shabu

Thịt mềm đến nỗi tan chảy trong miệng bạn. Món ăn đặc trưng của Kagoshima không thể bỏ qua.

Sashimi cá cam Kagoshima

Kagoshima đứng đầu về sản lượng đánh bắt cá cam ở nhật, chất thịt giòn dai!



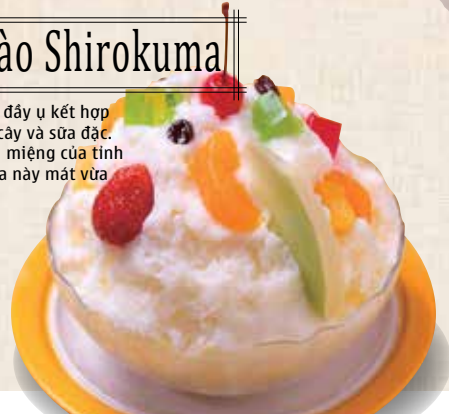
Mì Ramen

Về cơ bản nước súp được hầm từ nước dùng xương heo. Bạn có thể thưởng thức nhiều hương vị khác nhau tại nhà hàng.



Đá bào Shirokuma

Tô đá bào đây ụ kết hợp cùng trái cây và sữa đặc. Món tráng miệng của tỉnh Kagoshima này mát vừa ngọt.

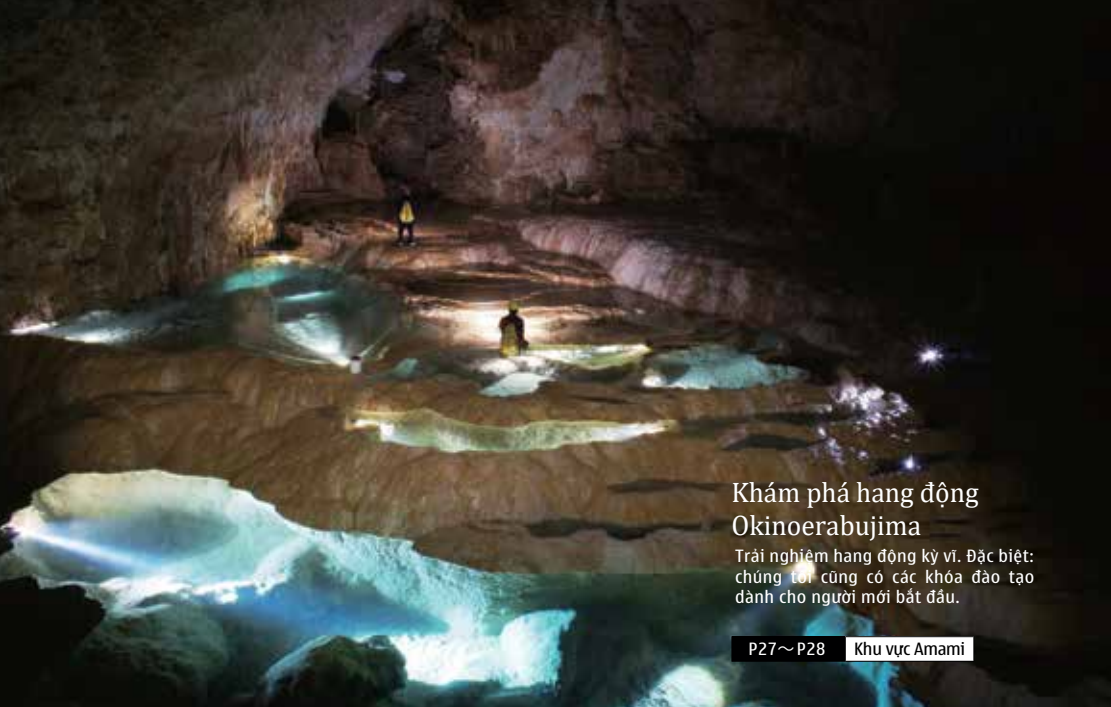


Rượu Shochu

Aha! Shochu

Khi đến Kagoshima, hãy uống shochu. Đó là thức uống có độ dài lịch sử lâu dài và đã được yêu thích ở Kagoshima trong khoảng 500 năm. Trên đất liền, nó thường được làm chủ yếu từ khoai tây, và trên những đảo xa hẻo lánh, nó được làm từ đường nâu. Khi không cho thêm đường, shochu là một loại thức uống rất tốt cho sức khỏe. Hãy uống với đá lạnh, pha với nước lạnh hoặc nóng tùy thích.





Khám phá hang động Okinoerabujima

Trải nghiệm hang động kỳ vĩ. Đặc biệt: chúng tôi cũng có các khóa đào tạo dành cho người mới bắt đầu.

P27~P28 Khu vực Amami



Áo giáp và vũ khí truyền thống của Nhật Bản

Thợ thủ công thành thạo làm áo giáp và mũ sắt truyền thống dựa trên trang phục thực tế được mặc bởi các chiến binh trong trận chiến.

P17~P18 Khu vực Hokusatsu



Vườn Senganen

Đây là dinh thự của gia tộc Shimadzu - người cai trị Kagoshima tới cuối thời Edo. Senganen đã được công nhận là Di sản Văn hóa Thế giới. Nơi đây có cả quán ăn và cửa hàng bán đồ lưu niệm.

P21~P23 Khu vực Kagoshima

Hoạt động thể thao

Thư giãn tâm hồn của bạn khi tham gia các hoạt động thể thao ngoài trời và tận hưởng bầu không khí trong lành, ấm áp.

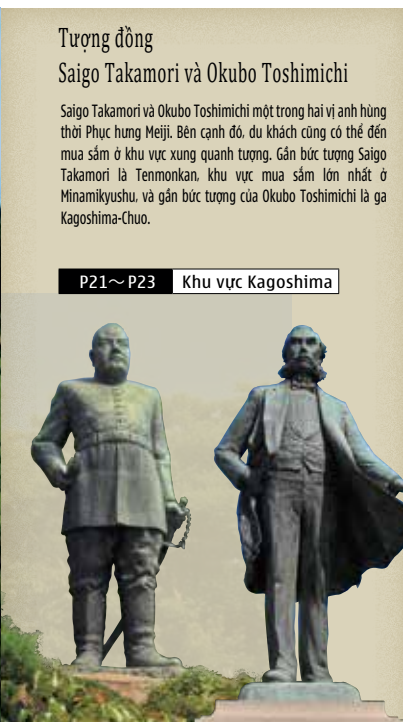


Khóa đánh Golf

Đánh golf trong bầu không khí mát mẻ và phong cảnh thiên nhiên nên thơ, hùng vĩ.

Lịch sử & Mua sắm

Kagoshima - nơi tiên phong trong quá trình hiện đại hóa của Nhật Bản. Du khách vừa có thể tự do mua sắm vừa tham quan các địa điểm lịch sử.



Tượng đồng Saigo Takamori và Okubo Toshimichi

Saigo Takamori và Okubo Toshimichi một trong hai vị anh hùng thời Phục hưng Meiji. Bên cạnh đó, du khách cũng có thể đến mua sắm ở khu vực xung quanh tượng. Gắn bức tượng Saigo Takamori là Tenmonkan, khu vực mua sắm lớn nhất ở Minamikyushu, và gắn bức tượng của Okubo Toshimichi là ga Kagoshima-Chuo.

P21~P23 Khu vực Kagoshima



Khu dinh thự Samurai I zumi-Fumoto

Du khách có thể quay ngược thời gian và đi dạo trong thị trấn truyền thống - nơi vẫn còn lưu giữ bầu không khí của 400 năm về trước.

P17~P18 Khu vực Hokusatsu



Kirishima/Hokusatsu

Một khu vực với rất nhiều điểm tham quan và du lịch, từ trải nghiệm thiên nhiên theo mùa của Vùng đồi núi Kirishima đến thư giãn với suối nước nóng và các ngôi đền thờ các nhân vật làm nên huyền thoại Nhật Bản.

Xem trang 30 để biết thêm thông tin về cách di chuyển đến khu vực này từ sân bay Kagoshima

Vùng đồi núi Kirishima

Khu vực đầu tiên tại Nhật Bản được nơi được chỉ định là công viên quốc gia. Du khách tham quan có thể tận hưởng cảnh đẹp thiên nhiên quanh năm, bao gồm cả Kyushu Azalea (loài hoa xuất hiện trong ảnh) vào mùa xuân, mang một màu xanh tươi mát vào mùa hè, những tán lá màu sắc vào mùa thu, và những giọt sương mềm mại vào mùa đông.

Hồ Onami

Bạn sẽ tìm thấy một mặt hồ miệng núi lửa tương đối dễ dàng để treo lên đến đỉnh với bờ hồ dài 1,9 km. Về đẹp thiên nhiên này phần chiếu lên mặt hồ là một quang cảnh đáng xem.

Đền Kirishima

Đền thờ dành riêng để thờ phụng Ninigi-no-Mikoto - nhân vật chính trong thần thoại Nhật Bản. Xung quanh ngôi đền được bao phủ bởi màu xanh của thiên nhiên, cây cỏ làm nổi bật màu son đỏ của cổng torii, tạo nên bức tranh phong cảnh hài hòa.

Ngôi làng suối nước nóng Kirishima

Nguồn nước cao cấp phổ biến trong số các tín đồ suối nước nóng, và du khách có thể tận hưởng sự đa dạng của các hồ nước nóng độc đáo.

Kirishima/Hokusatsu

Địa điểm gợi ý

Địa điểm

1 Bảo tàng ngoài trời Kirishima



Triển lãm các tác phẩm tạo nên bởi các nghệ nhân đầu tiên. Có rất nhiều tác phẩm được trưng bày ngoài trời.

Địa điểm

2 Khu vực suối nước nóng Kirishima



Một cơ sở tại trung tâm ngôi làng suối nước nóng Kirishima, nơi đây có trung tâm chăm sóc khách hàng, quầy lưu niệm, và dịch vụ ngâm chân.

Địa điểm

3 Thác nước Maruo



Dòng nước từ thác Maruo bắt nguồn từ một suối nước nóng độc đáo tại Kirishima.

Địa điểm

4 Ngôi làng suối nóng Kirishima



Với phong cảnh tuyệt vời, các bồn tắm công cộng lớn rất phổ biến với các khu vực tắm ngoài trời nơi du khách có thể thong thả ngắm mình trước bầu thiên nhiên yên tĩnh.

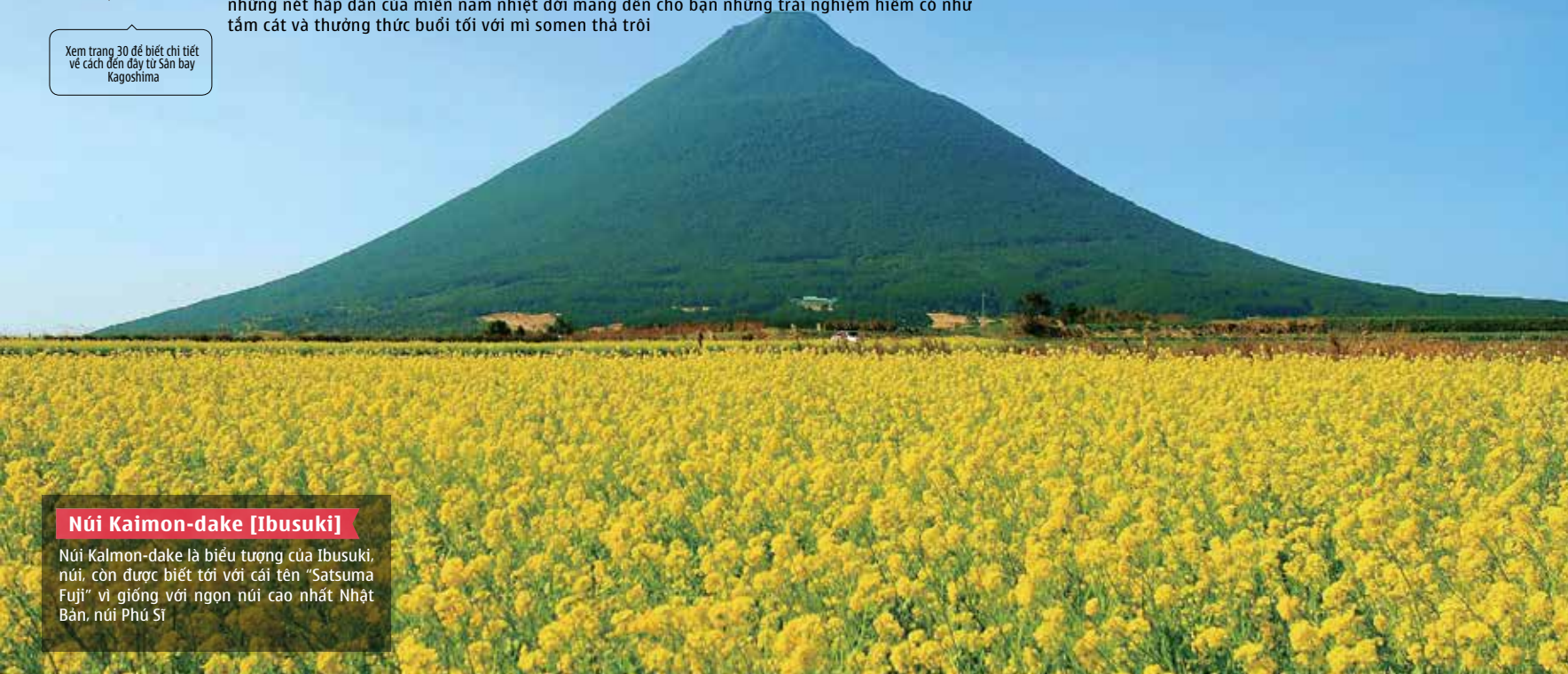




Ibusuki/Nansatsu

Núi Kalmon-dake với đường triển núi hùng vĩ là nơi rất đáng chiêm ngưỡng. Một nơi tràn ngập những nét hấp dẫn của miền nam nhiệt đới mang đến cho bạn những trải nghiệm hiếm có như tắm cát và thưởng thức buổi tối với mì somen thả trôi

Xem trang 30 để biết chi tiết về cách đến đây từ Sân bay Kagoshima



Núi Kaimon-dake [Ibusuki]

Núi Kalmon-dake là biểu tượng của Ibusuki, núi, còn được biết tới với cái tên "Satsuma Fuji" vì giống với ngọn núi cao nhất Nhật Bản, núi Phú Sĩ

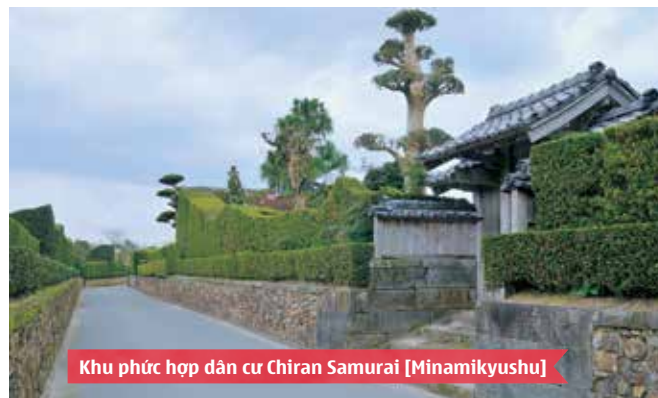


Chiringashima [Ibusuki]

Một hòn đảo không người ở. Có đường cát dài 800 mét hiện ra khi mực nước thấp trong khoảng triều thấp từ tháng Ba tới tháng Mười, du khách có thể đi bộ trên đây để đi tới đảo.

Hồ Ikeda [Ibusuki]

Hồ được tạo nên từ miệng núi lửa đã từng hoạt động cách đây nhiều thế kỉ trước, với đường bờ hồ dài 15km. Truyền thuyết kể rằng nơi đây là nhà của một sinh vật bí ẩn tên Issy.



Khu phức hợp dân cư Chiran Samurai [Minamikyushu]

Một nơi mang đến cho bạn cảm giác như được quay ngược về thời Edo. Bầy khu được xây dựng từ giữa thời Edo được xem như những thắng cảnh đẹp của quốc gia.

Ibusuki/Nansatsu

Địa điểm gợi ý

Địa điểm

1

Đền Kamafuta Jinja (Minamikyushu)



Theo truyền thuyết của ngôi đền, nếu bạn có thể giữ thăng bằng nắp vung trên đầu đi từ cổng vào cho đến sảnh cầu nguyện mà không rơi, điều ước của bạn sẽ thành hiện thực.

Địa điểm

2

Bãi tắm cát nóng thiên nhiên "Sayuri"



Bãi tắm cát nóng thiên nhiên Yamakawa hay còn gọi là "Sayuri" Chôn mình trong cát trong lúc nằm dài trên bãi biển nơi có mạch nước nóng tuôn trào từ bên dưới.

Địa điểm

3

Nhà hàng Tosenkyo Somen Nagashi



Bạn sẽ được thưởng thức bữa ăn với phong cách độc đáo bằng việc sử dụng đũa để gắp mì somen trôi lững lờ trong dòng nước xoay liên tục.

Địa điểm

4

Vườn hoa Kagoshima



Là một trong những công viên hoa lớn nhất Nhật Bản, đây là nơi du khách có thể thấy được nhiều loại hoa và cây trên khắp thế giới.





Thành phố Kagoshima & Sakurajima



Một nơi với đủ các lựa chọn du lịch đầy hấp dẫn, bao gồm một trong những núi lửa vẫn còn hoạt động trên thế giới. Sakurajima, cũng hấp dẫn không kém với chiều dài lịch sử, ẩm thực và mua sắm

Xem trang 30 để biết chi tiết về cách đến đây từ Sân bay Kagoshima



Sukurajima và tàu thủy du lịch Yorimichi

Một núi lửa vẫn còn hoạt động nằm cách thành phố Kagoshima khoảng 4km, những chuyến rong ruổi bằng tàu thủy sẽ mang đến những cái nhìn nhất của Sakurajima và vịnh Kinko và những nơi thú vị khác.



Vườn Sengan-en

Ngôi đình thờ được xây vào năm 1658 bởi lãnh chúa của vùng Satsuma. Cảnh quan tuyệt đẹp của Sakurajima là một thứ ra đặc sắc ở đây



Bánh Mochi Jampo

Một món tráng miệng với kích cỡ vừa ăn của Kagoshima bao gồm bánh gạo được chan ngập trong sốt ngọt lạm. Bạn có thể ăn món này khi ở Sengan-en.

Khu mua sắm Tenmonkan

Khu mua sắm sầm uất nhất của Kagoshima. Ăn uống và mua sắm thỏa thích ở nơi đây.





Làng ẩm thực Kagomma Furusato Yataimura

Thưởng thức các nguyên liệu theo mùa của Kagoshima và nền ẩm thực địa phương độc đáo với hơn 25 quầy hàng. Những con hẻm giống như mê cung là một điểm nổi bật của khu làng.



Thủy cung Kagoshima

Tại đây bạn có thể chiêm ngưỡng loài cá mập voi khổng lồ và khoảng 30.000 sinh vật biển với hơn 500 chủng loại khác nhau.



Công viên Sakurajima Yogan Nagisa Park - Bể tắm chân

Công viên sở hữu bốn ngâm chân lớn nhất Nhật Bản với chiều dài lên tới 100m. Tại đây, bạn vừa có thể ngắm núi lửa Sakurajima bốc khói ngùn ngụt vừa ngâm chân thư giãn trong làn nước ấm.



Trung tâm Du khách Sakurajima

Bảo tàng núi lửa cung cấp video và các tài liệu giới thiệu chi tiết về lịch sử và quá trình phun trào của Sakurajima.

Địa điểm gợi ý

Địa điểm 1 **Đài quan sát Yunohira**



Ngắm nhìn toàn cảnh thành phố Kagoshima và chiêm ngưỡng ngọn núi Sakurajima hùng vĩ.

Địa điểm 2 **Khu vực Ishin Furusato no Michi Promenade**



Bạn vừa có thể tìm hiểu về lịch sử vừa đi dạo dọc theo sông Kotsuki.

Địa điểm 3 **Trung tâm mua sắm Amu Plaza - nhà ga Kagoshima-Chuo**



Một trong những điểm mua sắm lớn nhất Kagoshima. Ngoài ra, bạn có thể ngắm cảnh tại bánh xe khổng lồ Ferris.

Địa điểm 4 **Cốt lết thịt heo đen Kurobuta**



Tắm bột chiên giòn ở bên ngoài và hương vị thịt heo đen đậm đà bên trong.



Xem trang 30 để biết chi tiết về cách đến đây từ Sân bay Kagoshima

Hãy lái xe xuống bờ biển và đi đến Mũi Sata-Misaki, mũi cực nam của đất liền. Nơi đây quyến rũ bởi cảnh quan thiên nhiên đa dạng.

Thác Ogawa [Minamiosumi]

Chiêm ngưỡng vẻ đẹp ngoạn mục của thác nước với màu nước xanh ngọc lục bảo như nước biển. Khung cảnh của lưu vực thác nước và khung cảnh độc đáo từ tầng quan sát sẽ làm thư giãn tâm hồn bạn.



Vườn hồng Kanoya [Kanoya]

Một trong những vườn hồng lớn nhất Nhật Bản với gần 35.000 bông. Bạn có thể thả bộ dạo bộ vừa ngắm nhìn khu vườn xinh đẹp.



Vườn Sembon Ginkgo [Tarumizu]

Khu vườn có hơn 1.200 cây rẻ quạt vàng rực tạo nên khung cảnh lãng mạn như trong từng thước phim.



Mũi đất Sata [Minamiosumi]

Mũi đất nằm ở cực Nam đảo Kyushu nằm trên vĩ tuyến 31 độ bắc. Vào những ngày đẹp trời, bạn có thể ngắm nhìn quần đảo Tanegashima và Yakushima.



Thành phố Kanoya



Thành phố Tarumizu



Thành phố Soo



Thành phố Shibushi



Thị trấn Osaki



Thị trấn Higashikushira



Thị trấn Kinko



Thị trấn Minamiosumi



Thị trấn Kimotsuki



Tanegashima/Yakushima

Tanegashima, hòn đảo Nhật Bản gần nhất với vùng khí quyển của trái đất. Yakushima, hòn đảo di sản thế giới với những khu rừng dây huyền bí. Một nơi mà bạn có thể dễ dàng đến tham quan.

Xem trang 30 để biết chi tiết về cách đến đây từ Sân bay Kagoshima

Hẻm núi Shiratani Unsui-kyo [Yakushima]

Khu rừng sâu này được bao phủ trong khoảng 600 loài rêu, là nguồn cảm hứng cho bộ phim công chúa Mononoke. Đến Yakushima nửa ngày và trở về thì đây là lời đề nghị dành cho những phượt thủ nghiệp dư.

Bãi biển Urata [Tanegashima]



Trên bãi biển cát trắng xinh đẹp này, bạn có thể thỏa thích tắm biển cũng như câu cá và lặn biển.

Trung tâm vũ trụ Tanegashima [Tanegashima]

Nằm giữa vùng biển trong xanh và những bãi cát trắng, Trung tâm vũ trụ Tanegashima được xem là địa điểm phóng tên lửa đẹp nhất thế giới. Tại Bảo tàng Khoa học và Công nghệ, du khách có thể quan sát những bước tiến trong lĩnh vực tên lửa và không gian.

Rùa biển đẻ trứng [Yakushima]



Nagata-inakahama là một bãi biển hiếm hoi nơi rùa biển bò lên để làm tổ và nở. Đỉnh điểm của mùa đẻ trứng là từ tháng 6 đến giữa tháng bảy

Địa điểm gợi ý

Địa điểm 1 Hang động Chikura-no-Iwaya [Tanegashima]



Một hang động ven biển được hình thành từ những đợt sóng dữ dội. Nó có tên là Chikura-no-Iwaya (có nghĩa là hang động có sức chứa 1000 người) vì kích thước khổng lồ của nó.

Địa điểm 2 Gà Ingi [Tanegashima]



Nghệ thuật ẩm thực Tanegashima. Thường thức sự mềm mại và mùa xuân kết cấu của thịt.

Địa điểm 3 Bảo tàng Yakusugi [Yakushima]



Một bảo tàng dành riêng cho rừng Yakushima. Du khách có thể tìm hiểu về thiên nhiên thông qua những tuyệt tác tranh tấm sêu và đồ họa máy tính.

Địa điểm 4 Vùng đất Yakusugi [Yakushima]



Khu rừng khổng lồ 270.33 ha có bốn con đường đi bộ, nơi mà du khách có thể nhìn thấy cây tuyết tùng khổng lồ đã sinh sống hàng ngàn năm tuổi.





Khu vực Amami

Đây là một khu vực có thiên nhiên phong phú với biển xanh ngọc và những loài thực vật cận nhiệt đới của các khu rừng nguyên sinh.



Xem trang 30 để biết chi tiết về cách đến đây từ Sân bay Kagoshima

Biển Tokuhama [Setouchi]

Là một bờ biển đẹp và còn là nơi làm tổ của các loài rùa biển. Bạn còn có thể chiêm ngưỡng hòn đá nổi tiếng có khuôn mặt sư tử ở đây.



Đấu bò Togyu [Tokunoshima]

Một cặp bò đấu đang khóa sừng vào nhau và đấu rất hăng. Khi trận đấu càng ở đỉnh điểm, không khí trong sân đấu cũng không kém phần hồi hộp nóng bỏng. Những điệu nhảy chiến thắng cũng không kém phần thú vị.



Đá trái tim [Tatsugo]

Một hồ thủy triều xuất hiện trên bãi biển trắng khi thủy triều xuống. Có hình dạng hình trái tim, hồ này rất nổi tiếng với các cặp vợ chồng và khách du lịch trẻ tuổi.



Rừng nguyên sinh Kinsakubaru [Amami]

Một ngôi nhà của những sinh vật quý hiếm, bao gồm cả những loài thực vật cận nhiệt đới như dương xỉ cây nhện bay khổng lồ, được biết đến như một "hóa thạch sống". Ở đây bạn có thể cảm nhận được sức mạnh tuyệt vời của thiên nhiên.

Amami-Oshima

Địa điểm gợi ý

Địa điểm 1 Công viên Amami [Amami]



Tại đây người ta giới thiệu một cách đơn giản về thiên nhiên, lịch sử và văn hóa của đảo Amami.



Thị trấn Amagi

Địa điểm 2 Cơm gà Keihan



Món ăn dân giã của đảo Amami. Nước hầm gà rất đậm đà và ngon.



Thị trấn Isen

Địa điểm 3 Ooshima Tsumugimura [Tatsugo]



Xem Oshima Tsumugi, áo Kimono truyền thống của đảo Amami được dệt như thế nào từ đầu đến cuối.



Thị trấn Trung Quốc

Địa điểm 4 Lặn với ống thở



Nếu bạn đến đúng thời điểm còn có thể thấy cá rùa biển đấy!



Thị trấn Yoron





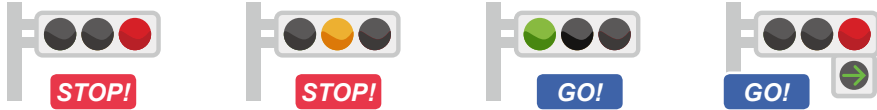
Cẩm nang lái xe khi thuê xe hơi.

HÃY CẨN THẬN VÀ TUÂN THỦ LUẬT GIAO THÔNG KHI LÁI XE TẠI NHẬT BẢN

Số lượng du khách nước ngoài đang gặp rắc rối và xảy ra tai nạn khi đang lái xe trên đường phố Nhật Bản. Hãy luôn nhớ rằng, ở Nhật lái xe ở đường bên trái và tuân thủ các biển hiệu dừng lại và đèn giao thông. Bảng hướng dẫn sau đây giới thiệu các luật giao thông chính nhằm giúp cho bạn tránh khỏi các tai nạn.

1 Dừng xe khi đèn giao thông màu đỏ

Đi tiếp khi đèn có màu xanh lá. Dừng lại khi đèn vàng và đỏ.



Trường hợp các đèn giao thông có mũi tên màu xanh lá, đi theo hướng của mũi tên khi đèn sáng đồng thời chú ý các phương tiện đang di chuyển ở phía sau.

2 Dừng lại khi bạn nhìn thấy biển hiệu này

Dừng xe khi bạn thấy biển báo phía dưới tại một ngã tư đường và kiểm tra tất cả các hướng trước khi đi tiếp.



Bạn nên kiểm tra lại cả hướng đi trước khi đi vào các ngã tư ngay cả khi không có biển báo hiệu này.

3 Chỗ ngồi của người điều khiển xe ở bên phải

Đường phố của người Nhật nằm ở phía bên trái giống hệ thống của người Anh và chỗ ngồi của người điều khiển nằm bên tay phải. Điều này lúc đầu có thể gây bối rối cho những người điều khiển xe là du khách nước ngoài.



4 Thắt dây an toàn khi lái xe

Theo như luật giao thông xe mô tô của người Nhật Bản, việc sử dụng dây an toàn là bắt buộc không chỉ cho chỗ ngồi của người điều khiển xe mà còn cho các chỗ ngồi phía trước và sau của các hành khách khác.



5 Điều khiển phương tiện khi uống say là bị cấm

Nếu bạn bị phát hiện có nồng độ cồn trong lúc điều khiển xe và không có khả năng lái xe, không chỉ người điều khiển phương tiện bị xử phạt vì hành vi có chất cồn mà bất kỳ hành khách nào đang đi chuyến cùng phương tiện và có giấy phép lái xe, cũng sẽ bị xử phạt.



6 Giới hạn tốc độ trên đường cao tốc

Nhìn chung, các đường cao tốc có giới hạn tốc độ từ 80km/h (56MPH) đến 100km/h (62.5MPH). Một số đường cao tốc địa phương thậm chí quy định giới hạn tốc độ chỉ 70km/h (43.75MPH)



7 Đổ xe bất hợp pháp

Có nhiều thành phố ở Nhật Bản nghiêm cấm và xử phạt khi đỗ xe trên đường, các du khách nước ngoài phải chú ý. Có rất nhiều tòa nhà để đỗ xe và các bãi đậu xe trả tiền tự động bằng xu cở sẵn tại các quận nhỏ.



8 Không sử dụng điện thoại khi đang điều khiển xe

Điều này đồng nghĩa với việc chống lại luật pháp khi vừa lái xe vừa nói chuyện điện thoại, gửi tin nhắn hoặc nhìn vào chiếc điện thoại của bạn.



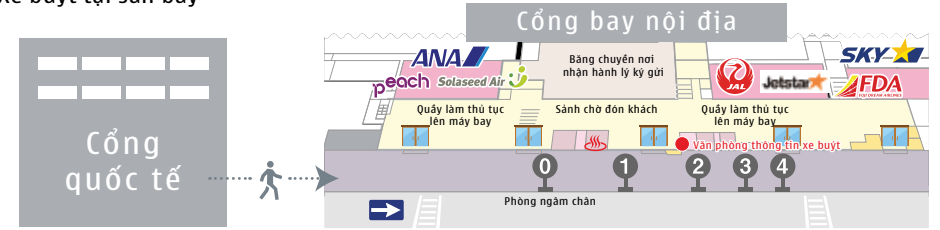
Liên hệ với cảnh sát và đường dây nóng của công ty cho thuê xe ngay lập tức nếu bạn đang gặp sự cố tai nạn.

Bạn đã có bảo hiểm thiệt hại xe Collision Damage Waiver (CDW), phải không? Các chương trình này trả tiền bồi thường cho các khoản khấu trừ khi bạn có liên quan đến một vụ tai nạn. Tuy nhiên, nếu bạn không thông báo cho cảnh sát hoặc công ty cho thuê xe của mình, bạn có thể không được bảo lãnh bởi bảo hiểm của bạn và sẽ phải trả chi phí sửa chữa. Ngoài ra, nếu bạn làm hỏng thân xe hoặc làm bẩn nội thất của xe, bạn có thể bị tính phí (NOC) như là một phần của khoản bồi thường không được bảo hiểm của bạn chi trả. Bảo hiểm thay đổi theo chính sách bảo hiểm, vì vậy hãy đảm bảo kiểm tra kỹ nội dung chính sách bảo hiểm của bạn.



Trạm dừng xe buýt tại sân bay

Xe buýt tại sân bay



- 0 Makurazaki, Kaseda, Kajiki, Aira, Miyazaki, and Fukuoka
- 1 Taniyama, Ibusuki, Hitooyoshi, and Kumamoto
- 2 Kagoshima City
- 3 Yunomoto, Sendai, Izumi, Akune, Oguchi, and Kirishima
- 4 Kanoya, Tarumizu, Iwagawa, Shibushi, and Kokubu

* Xin vui lòng mua vé tại máy bán vé đặt ở văn phòng thông tin xe buýt trước khi lên xe buýt.

| Điểm đến | Trạm | Các điểm dừng xe buýt chính | Trạm dừng cuối | | Liên hệ | |
|-------------------------------------|---|--|--|--|----------------------------|---------|
| | | | Thời lượng | Giá vé | | |
| Khu vực Kagoshima City & Sakurajima | Shiyakusho-mae (Dịch vụ 24/7) | 2 | Nhà ga Kagoshima-Chuo (Trạm xe buýt Nangoku Kotsu), Tenmonkan | Trạm dừng Kagoshima-Chuo | 262,500 VND | (A)·(B) |
| | Trạm tàu cao tốc (Dịch vụ 24/7) | 2 | Nhà ga Kagoshima-Chuo (Trạm xe buýt Nangoku Kotsu), Tenmonkan | 40 phút | | |
| | Shiyakusho-mae (thông qua Ishiki) | 2 | Shimo-Ishiki, Nhà ga Kagoshima-Chuo (Trạm xe buýt Nangoku Kotsu), Tenmonkan | Trạm dừng Kagoshima-Chuo 41 phút | | |
| | Nhà ga Kagoshima-Chuo hoặc Cảng Kamoike | 2 | Yoshino, Kinsei-cho, Tenmonkan, Nhà ga Kagoshima-Chuo, Nichudori, Văn phòng tỉnh, bến cảng Kamoike | Trạm dừng Kagoshima-Chuo 55 phút Cảng Kamoike 72 phút | | |
| | Oroshihonmachi-cho (đi đến Taniyama) | 2 | Điểm dừng xe buýt Chosa, Bưu điện Kotokuji, Nakayamadanchi, Trạm dừng xe điện Taniyama | 55 phút | | |
| Khu vực Kirishima & Hokusutsu | Kajiki, Aira | 0 | Nhà ga Kajiki, Chosa, Khu mua sắm AEON TOWN Aria | 32 phút | 94,500 VND | (A) |
| | Kirishima | 3 | Kareigawa, Maruo, Khách sạn Kirishima Iwasaki. | 42 phút | 149,100 VND | (B) |
| | Hiyoshi, Yunomoto | 3 | Ijuin-cho, Higashi-Ichiki | đi đến Hiyoshi 104 phút đi đến Yunomoto 76 phút | 409,500 VND 346,500 VND | (B) |
| | Sendai | 3 | Suối nóng Imuta, Nhà ga Sendai, Kyocera Sendai | 80 phút | 325,500 VND | (A)·(B) |
| | Akune | 3 | Miyanojo, Nhà ga trung tâm tuyến xe buýt Izumi | 120 phút | 409,500 VND | (A) |
| Khu vực Osumi & Hirakabu | Kurino, Oguchi | 3 | Tòa thị chính Hishikari, Trạm xe buýt trung tâm Oguchi | 70 phút | 220,500 VND | (A) |
| | Ibusuki, Yamagawa | 1 | Hirakawa, Kiire, Nhà ga Ibusuki, Yamagawa-Sanbashi | 110 phút | 514,500 VND | (B) |
| Khu vực Osumi | Kaseda, Makurazaki | 0 | Izaku, Kaseda, Makurazaki | 105 phút | 472,500 VND | (B) |
| | Kanoya | 4 | Khách sạn Kyocera, Tòa thị chính Kirishima, Makinohara, Kanoya, Higashi-Kasanohara | 120 phút | 462,000 VND | (C) |
| | Kanoya | 4 | Michi-no-Eki Arasano, Asahibaru, Kanoya, Higashi-Kasanohara | 105 phút | 462,000 VND | (C) |
| | Tarumizu | 4 | Nhà ga Kakubu, Sakurajima-guchi | 88 phút | 268,800 VND | (C) |
| | Kokubu | 4 | Nhà ga Kakubu, Kyocera Kokubu | 30 phút | 100,800 VND | (B) |
| Shibushi | 4 | Tòa thị chính Kirishima, Makinohara, Iwagawa | 107 phút | 344,400 VND | (C) | |
| Oguchi, Minamata | 3 | Kurino, Hishikari, Trạm xe buýt trung tâm Oguchi | 110 phút | 357,000 VND | (A) | |

[Liên hệ]

- ① Nangoku Kotsu 0995-58-2341
- ② Kagoshima Kotsu 099-247-2341
- ③ Kagoshima Kotsu 0994-65-2258

Tìm kiếm lịch trình của tuyến xe buýt theo các trang web bên dưới. Xin vui lòng liên hệ để sử dụng

- Kotsu Navi Kagoshima <http://kotsu-navi.pref.kagoshima.jp/>
- Kyushu Bus Timetable <http://qbus.jp/time/>



Tuyến Tàu Điện Thành phố Kagoshima [Bản đồ các tuyến đi]

• Liên hệ: Bộ phận điều hành, Cục giao thông thành phố Kagoshima.

☎ 099-257-2116

• Lệ phí (bao gồm tất cả chi phí): 170 JPY (Người lớn), 80 JPY (Trẻ em)

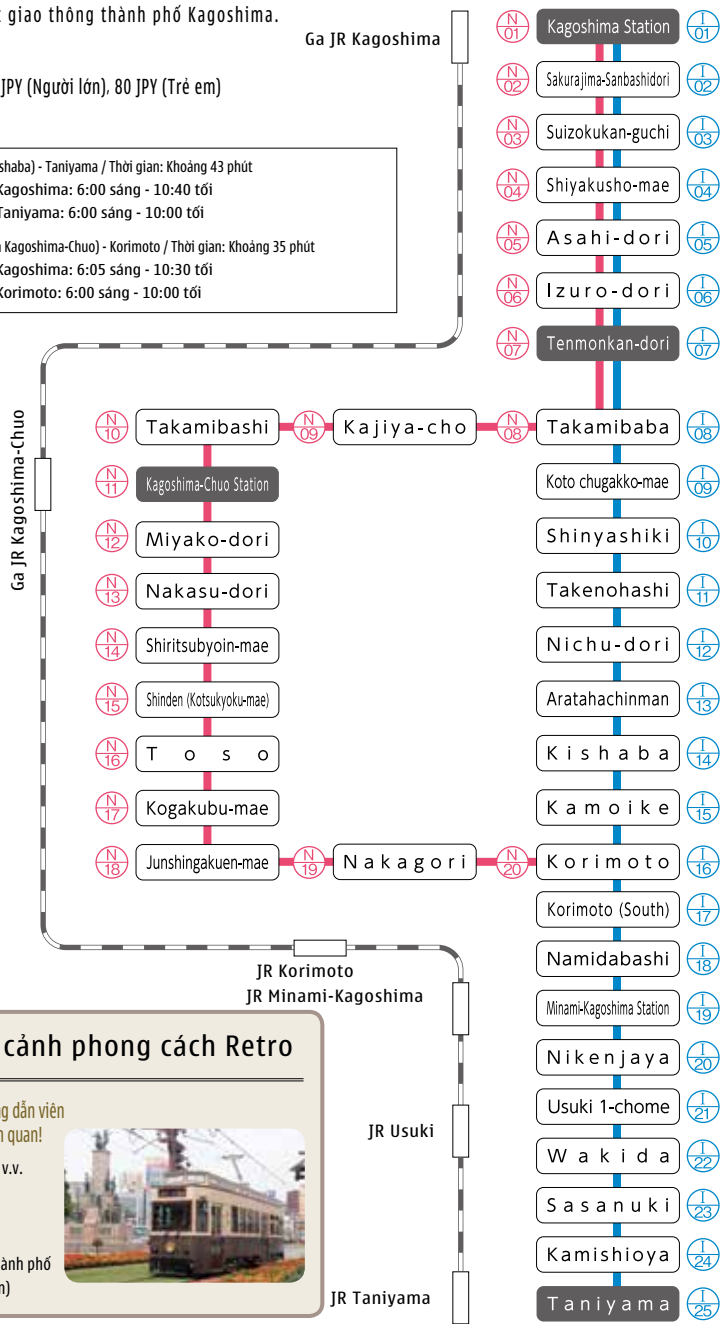
- Ga Kagoshima - (qua Kishaba) - Taniyama / Thời gian: Khoảng 43 phút
 - Khởi hành ở Ga Kagoshima: 6:00 sáng - 10:40 tối
 - Khởi hành ở Ga Taniyama: 6:00 sáng - 10:00 tối
- Ga Kagoshima - (qua Ga Kagoshima-Chuo) - Korimoto / Thời gian: Khoảng 35 phút
 - Khởi hành ở Ga Kagoshima: 6:05 sáng - 10:30 tối
 - Khởi hành ở Ga Korimoto: 6:00 sáng - 10:00 tối



Tàu NexTram KIRIKO



Tàu Cafe Tram



Kagoden: Tàu ngắm cảnh phong cách Retro

Tàu sẽ đưa bạn đi khắp thành phố và hướng dẫn viên sẽ giới thiệu cho bạn những địa điểm tham quan!

- Hoạt động: Thứ bảy, Chủ Nhật, ngày lễ, v.v.
- Khởi hành: 10:00 sáng, 11:15 sáng
- Địa điểm: Ga Kagoshima-Chuo
- Thời gian: Khoảng 70 phút (Vé một ngày cho xe điện và xe buýt thành phố cũng có thể được sử dụng trên Kagoden)



Khi bạn muốn vui chơi tham quan ở Sakurajima!

CUTE

Sử dụng thẻ giảm giá cho cùng với các tiện ích du lịch khác để tiết kiệm chi phí!



- Liên hệ Văn phòng Hội nghị & Khách tham quan tỉnh Kagoshima ☎ 099-286-4700

| | |
|--|---|
| Có thể sử dụng với các phương tiện sau: | <ul style="list-style-type: none"> • Ngắm thành phố Kagoshima • Ngắm cảnh trên tàu phong cách Retro - Xe điện • Xe bus thành phố • Phà Sakurajima • Du thuyền Yorimichi • Ngắm đảo Sakurajima |
| Giá tiền: | Vé 1 ngày: 1.200 JPY (Người lớn), 600 JPY (Trẻ em) Vé 2 ngày: 1.800 JPY (Người lớn), 900 JPY (Trẻ em) |
| Địa điểm: | Trung tâm thông tin du lịch ga Kagoshima-Chuo, Trung tâm thông tin du lịch Sakurajima, Trung tâm trao đổi du lịch, Salon Tenma Chi, Phòng vé cảng Kagoshima, Cảng Sakurajima, Phòng bán vé của Cục giao thông vận tải, v.v. |
| Lưu ý: | <ul style="list-style-type: none"> • Không áp dụng cho các dịch vụ phà tư nhân. • Không áp dụng cho xe buýt machi-meguri, xe buýt tham quan thường xuyên và dịch vụ xe buýt tư nhân. |



Các tuyến xe Bus

| Khu vực | Tuyến xe | Chương trình tham quan | Liên hệ |
|---|---|---|--|
| Thành phố Kagoshima / Sakurajima | Thành phố Kagoshima. Xe buýt tham quan Sakurajima (Xe buýt JR Kyushu) - Cẩn đặt trước | Tour du lịch lịch sử Kagoshima | Cục giao thông thành phố Kagoshima ☎ 099-257-2117 Ga Kagoshima-Chuo ☎ 099-253-2500 Trung tâm Thông tin du lịch |
| Thành phố Kagoshima / Sakurajima | Thành phố Kagoshima. Xe buýt tham quan Sakurajima (Xe buýt JR Kyushu) - Cẩn đặt trước | Chương trình ngắm cảnh thiên nhiên Sakurajima | Cục giao thông thành phố Kagoshima ☎ 099-257-2117 Ga Kagoshima-Chuo ☎ 099-253-2500 Trung tâm Thông tin du lịch |
| Thành phố Kagoshima | Xe buýt tham quan thành phố Kagoshima (Quang cảnh thành phố Kagoshima) | Chương trình ngắm cảnh | Cục giao thông thành phố Kagoshima ☎ 099-257-2117 |
| Thành phố Kagoshima | Xe buýt tham quan thành phố Kagoshima (Quang cảnh thành phố Kagoshima) | Ngắm cảnh đêm (Chỉ có vào Thứ Bảy) | Cục giao thông thành phố Kagoshima ☎ 099-257-2117 |
| Thành phố Kagoshima | Xe buýt Machi-meguri: Xe buýt du lịch thành phố Kagoshima (Acchan và Segodon) | | Kagoshima Kotsu ☎ 099-247-2334 |
| Thành phố Kagoshima / Sakurajima | Thành phố Kagoshima. Xe buýt tham quan Sakurajima (Xe buýt JR Kyushu) - Cẩn đặt trước | Hành trình khứ hồi quanh thành phố và Sakurajima | Công ty xe bus JR Kyushu ☎ 099-247-5244 |
| Thành phố Kagoshima / Sakurajima | Thành phố Kagoshima. Xe buýt tham quan Sakurajima (Xe buýt JR Kyushu) - Cẩn đặt trước | Đạo quanh thành phố và Sakurajima | Công ty xe bus JR Kyushu ☎ 099-247-5244 |
| Sakurajima | Thành phố Kagoshima, cảng Sakurajima, xe buýt khứ hồi đài quan sát Yunohira (Sakurajima Aira View) | | Cục giao thông thành phố Kagoshima ☎ 099-257-2117 |
| Thành phố Kagoshima | Xe buýt Kagonma Sora - Cẩn đặt trước | Tour thành phố Kagoshima | Du lịch hàng không Kagoshima ☎ 099-208-300 |
| Thành phố Kagoshima / Sakurajima | Xe buýt Kagonma Sora - Cẩn đặt trước | Tour Sakurajima - Kagoshima | Du lịch hàng không Kagoshima ☎ 099-208-300 |
| Thành phố Ichiiki-Kushikino, Thành phố Hioki | Thành phố Kagoshima - Thành phố Ichiiki-Kushikino - Xe bus tham quan thường xuyên của thành phố Hioki (Xe buýt JR Kyushu) - Cẩn đặt trước | Chương trình đặc biệt Satsuma: Đến những nơi liên quan đến Godai Tomoatsu | Công ty xe bus JR Kyushu ☎ 099-247-5244 |
| Thành phố Hioki, Thành phố Aira City, Yusu-cho, Thành phố Ebino | Xe bus tham quan thành phố Aira (Aira View) - Cẩn đặt trước | | Văn phòng chi nhánh JTB Kyushu Kagoshima ☎ 099-226-1515 Văn phòng điều hành Aira View ☎ 099-555-7005 |
| Thành phố Kirishima | Xe buýt tham quan Kirishima - Ưu tiên đặt trước | Ryoma: Tham quan núi | Kagoshima Kotsu ☎ 099-247-2334 |
| Thành phố Kirishima | Xe buýt tham quan Kirishima - Ưu tiên đặt trước | Segodon: Tham quan biển | Kagoshima Kotsu ☎ 099-247-2334 |
| Thành phố Kirishima Thành phố Ebino | Kirishima "Kế hoạch Notari Oritari" | | Kagoshima Kotsu ☎ 099-247-2334 |
| Thành phố Ibusuki | Ibusuki "Kế hoạch Notari Oritari" | | Kagoshima Kotsu ☎ 099-247-2334 |
| Thành phố Ibusuki, Thành phố Minamisatsuma | Ibusuki, Kaimon, Chiran - Tham quan thường xuyên Xe bus | Ibusuki, tham quan Chiran | Xe bus Kagoshima Kotsu Kanko ☎ 099-247-6088 |
| Thành phố Minamisatsuma | Xe bus tham quan thành phố Minamisatsuma (Xe bus cá voi) - Cẩn đặt trước | | Minamisatsuma Kotsu ☎ 099-378-3660 Bộ phận trao đổi du lịch, Tòa thị chính Minamisatsuma ☎ 099-353-2111 |
| Thị trấn Minamosumi | Xe buýt du lịch đêm Mũi Sata-misaki, Điểm cực nam Nhật Bản và Thác Ogawa | | Futaqawa Kotsu ☎ 099-424-2763 Sata Kotsu ☎ 099-426-0128 |



Du thuyền Yorimichi



Tuyến 1 chiều đến vịnh Kinko

Thời gian: Khoảng 50 phút (1 chuyến/ ngày)



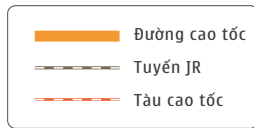
- Khởi hành: 11:05 sáng tại bến phà Sakurajima (cảng Kagoshima)
- Chi phí: 500 JPY (Người lớn), 250 JPY (Trẻ em)
- Liên hệ: Phòng vé cảng Kagoshima 099-223-7271



Đường cao tốc và thu phí

Ước tính thời gian di chuyển và khoảng cách từ các thành phố lớn khu vực Kyushu đến Kagoshima I.C.

| | |
|------------------|--------------------------------|
| Fukuoka I.C. | Ước tính 3h 9 phút (277.8km) |
| Saga-Yamato I.C. | Ước tính 3h 8 phút (276.7km) |
| Nagasaki I.C. | Ước tính 4h 9 phút (370.3km) |
| Oita I.C. | Ước tính 4 h 24 phút (376.8km) |
| Kumamoto I.C. | Ước tính 2 h 6 phút (174.9km) |
| Miyazaki I.C. | Ước tính 1 h 51 phút (150.3km) |



Các tuyến đường biển

| Khu vực | Tuyến đường | Tên tàu | Liên hệ |
|------------------------------|--|--|---|
| Thành phố Kagoshima | Kagoshima - Sakurajima | Sakurajima Ferry | Sales Section, Sakurajima Ferry ☎ 099-293-2525 |
| | Kagoshima - Tarumizu | Kamoike, Tarumizu Ferry | Kagoshima Kotsu ☎ 099-256-1761 |
| | Kagoshima, Tanegashima, Yakushima | Hibiscus | Iwasaki Sangyo ☎ 099-261-7000 |
| | Kagoshima, Tanegashima, Yakushima | High-speed Boat Toppo & Rocket | Tane Yaku Jetfoil ☎ 099-226-0128 |
| | Kagoshima, Tanegashima | Pruncess Wakasa | COSMO LINE (Reservations) Kyusho Port Service ☎ 099-226-6628 ☎ 099-222-8271 |
| | Kagoshima, Yakushima | Ferry Yakushima 2 | Orita Kisen ☎ 099-226-0731 |
| | Kagoshima, Amami-Oshima, Tokunoshima, Okinoerabujima, Yoronjima, Okinawa | Queen Coral Pluse, Queen Coral8 | Marix Line ☎ 099-225-1551 |
| | | Ferry Naminoue, Ferry Akebono | Marue Ferry ☎ 099-226-4141 |
| | | Ferry Kikai, Ferry Amami | Amami Kaiun ☎ 099-222-2338 |
| | Thành phố Ibusuki | Yamagawa, Nejime | Ferry Nankyu |
| | Ibusuki, Nejime | High-speed Boat Nankyu 10 | Nankyu-Dock ☎ 0994-24-3660 |
| Ichiki - Thành phố Kushikino | | Ferry New Koshiki | Koshikijima Shosen ☎ 0996-32-6458 |
| Satsuma - Thành phố Sendai | Sendai, Koshikishima | High-speed Boat Koshikishima | Văn phòng Sendai Sales, Koshikijima Shosen ☎ 0996-41-5100 |
| Thị trấn Nagashima | Nagashima, Amakusa (Kumamoto) | Tencho Maru No. 2 | Sanwa Shosen ☎ 0996-88-5689 |
| | Nagashima, Shishijima, Amakusa (Kumamoto) | Ferry Rosario | Tencho Ferry ☎ 0996-86-0775 |
| Shishijima | Shishijima, Minamata (Kumamoto) | Shishijima | Shishijima Line ☎ 090-5744-5622 |
| O s a k a | Osaka, Shibushi | Sunflower Satsuma, Sunflower Kirishima | Ferry Sunflower ☎ 097-533-7002 |



Đường hàng không

| Công ty hàng không | Liên hệ | Điểm đến | |
|--------------------|---------------------------|---|--|
| A N A | All Nippon Airways | Quốc nội ☎0570-029-222 Quốc tế ☎0570-029-333 | Tokyo, Nagoya, Osaka, Okinawa |
| | J A L | Japan Airlines | Tokyo, Shizuoka, Osaka, Matsuyama, Fukuoka, Tanegashima, Yakushima, Amami-Oshima, Tokunoshima, Okinoerabujima, Kikaijima, Yoronjima, Seoul, Thượng Hải, Đài Loan |
| J A C | Japan Air Commuter | Quốc nội ☎0570-025-071 Quốc tế ☎0570-025-103 | Tokyo, Okinawa |
| R A C | Ryukyu Air Commuter | ☎0570-025-071 | Yoronjima - Okinawa, Amami-Oshima - Okinawa |
| S K Y | Skymark Airlines | ☎0570-039-283 | Tokyo, Nagoya, Kobe, Amami-Oshima |
| S N A | Solaseed Air | ☎0570-037-283 | Tokyo, Okinawa |
| J J P | Jetstar Japan | ☎0570-550-538 | Tokyo, Nagoya |
| F D A | Fuji Dream Airlines | ☎0570-55-0489 | Shizuoka |
| A P J | Peach Aviation | ☎0570-001-292 | Osaka |
| V N L | Vanilla Air | ☎0570-6666-03 | Tokyo - Amami-Oshima, Osaka - Amami-Oshima |
| K E U | Korean Air | ☎0888-21-2001 | Seoul |
| M U | China Eastern Airlines | ☎099-219-8888 | Shanghai |
| C I | China Airlines | https://www.china-airlines.com/ | Đài Loan |
| H X | Hong Kong Airlines | https://www.hongkongairlines.com/ | Hong Kong |
| U O | Hong Kong Express Airways | https://www.hkexpress.com/ | Hong Kong |
| Z E | Eastar Jet | https://www.eastarjet.com/ | Seoul |
| T W | T'way Air | https://www.twayair.com/ | Seoul |

Tất cả các phòng đều có hướng nhìn ra biển qua Vịnh Kinko.
Chúng tôi luôn mong được chào đón bạn tại một nơi có đầy sự thư giãn.



Đắp mặt nạ muối biển Thalasso

Đắp mặt nạ muối biển Thalasso và thư giãn tại khu Ibusuki nổi tiếng
"Tắm cát" là một liệu trình và cùng phổ biến chỉ có thể trải nghiệm tại Khách sạn Phoenix Ibusuki.
Chúng tôi khuyến khích cả nam và nữ nên thử đến trải nghiệm!

Khách sạn Ibusuki Phoenix

<https://phoenixhotel.co.jp/>
4320 Juni-cho, Ibusuki-shi,
Kagoshima-ken 891-0403
ĐT: 0993-23-4111
FAX: 0993-23-4121



Hồ tắm nóng với dòng nước chảy từ nguồn



Ẩm thực đặc biệt theo phong cách kaiseki



Phòng ngủ nhìn ra bờ đại dương



Quang cảnh phía ngoài của khách sạn



Được thành lập vào năm 1848 KHÁCH SẠN TANEGASHIMA ARAKI

78 Nishi-machi, Nishino-omote-shi,
Kagoshima-ken 891-3111
ĐT: +81-997-22-1555
FAX: +81-997-22-0019
URL: <https://araki-hotel.co.jp>
Email: info@araki-hotel.co.jp



Bên ngoài khu vực tắm Onsen của Tanegashima

Kedouin Resort

Có khóa học đánh golf và dịch vụ khách sạn tại Kagoshima



Các phòng dành cho khách



Sân quần vợt



Hồ nước nóng ngoài trời



Ẩm thực thịt heo đen Nhật Kurobuta

Khu nghỉ dưỡng Kedouin

3600 Shimode Kedoin-cho, Satsumasendai-shi,
Kagoshima-ken 895-1501

ĐT: 81+996-55-1133

Fax: 81+996-55-0818

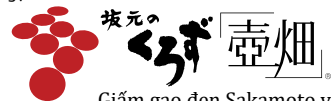
Url: <http://www.kedouin.com/>

Email: info@kedouin.com

Giấm đen thiên nhiên của thị trấn Fukuyama, Kagoshima, kết hợp cùng giống gạo đen nghệ thuật truyền thống đem bạn trở lại với thời kỳ Edo.



Nơi để quan sát, cảm nhận, và thưởng thức giấm gạo đen Sakamoto



Giấm gạo đen Sakamoto vùng "Tsubobatake"



Trung tâm hỗ trợ khách hàng và Nhà hàng

Nhà hàng Giấm gạo đen "Tsubobatake"

☎ 0120-707-380 9:00~17:00

Trung tâm khách hàng Giấm gạo đen "Tsubobatake"

☎ +81-995-54-7700 10:00~16:00 (Đơn hàng cuối)

www.tsubobatake.jp

3075 Fukuyama, Fukuyama-cho, Kirishima-shi, Kagoshima-ken

● 50 phút lái xe từ thành phố Kagoshima ● 30 phút lái xe từ sân bay Kagoshima

Bảo tàng Nagashima



Bảo tàng Nagashima được mở vào tháng 10 1989. Các khu vực của bảo tàng có khoảng 1000 vật phẩm trưng bày, bao gồm cả những bức vẽ và tác phẩm điêu khắc được tạo ra bởi các nghệ sĩ Chagall, Utrillo, và Rodin, cũng như các tác phẩm tại Kagoshima theo phong cách phương Tây của họa sĩ Kuroda Seiki, những phẩm vật thời tiền sử bắt nguồn từ Nam Mỹ và đồ gốm Satsuma.

Từ khu vườn của bảo tàng, du khách có thể tận hưởng cảnh đẹp hùng vĩ của thành phố Kagoshima và Vịnh Kinko với ngọn núi lửa Sakurajima tuyệt diệu ở trung tâm.

Bên cạnh đó còn có một quán cà phê với góc ngắm cảnh tuyệt vời ở tầng hai của bảo tàng.



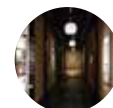
100 năm lịch sử trong ngành cung cấp men Koji

Koji-no-Sato Gen

Có nguồn gốc từ văn hóa làm rượu bia, rượu Shochu và Koji của Kagoshima



Ẩm thực Koji



Tham quan Koji



Món tráng miệng Koji



Bia Kirishima đình cao



Nền văn hóa Kagoshima là văn hóa rượu shochu
Chúng tôi sản xuất và bày bán nấm men koji, nguồn sản phẩm cho loại shochu này. Đây là cửa hàng bày bán koji duy nhất tại Nhật Bản nơi bạn có thể đi tham quan bên trong!
Chúng tôi cũng tạo ra các sản phẩm lên men như các sản phẩm và các loại bia lên men Châu Âu.
Tham khảo trang web của chúng tôi để biết thêm chi tiết.

Koji no Sato Gen

ĐT: +81995-58-2535

FAX: +81995-58-3621

gen@praha-gen.com

<http://praha-gen.com/>

876-15 Fumoto, Mizobe-ch,
Kirishima-shi, Kagoshima-ken



Tận hưởng khung cảnh tuyệt đẹp
và có khoảng thời gian thú vị ở viện



Wifi ở tất cả các phòng

Spa bể bơi ngoài trời
(yêu cầu mặc áo tắm)

Vị trí đặc biệt ở Sakurajima

Bữa sáng thịnh soạn

BW Best Western.
Rembrandt Hotel Kagoshima Resort

22-1 Kamoikeshinmachi, Kagoshima-shi 890-0064
ĐT: +81-99-257-2411 Fax +81-99-257-6083
<http://rembrandt-hotel.co.jp/kagoshima>

Đảo Sakurajima tráng lệ đang chờ đợi bên
ngoài cửa sổ của bạn



Khu vực tiền sảnh



Sưởi nước khoáng có thể ngắm được
toàn cảnh trên tầng cao nhất



Phòng khách (Giường đôi)



Lẩu Shabu Shabu thịt heo đen Kurobuta

Kagoshima Sun Royal Hotel

1-8-10 Yojiro, Kagoshima-shi, Kagoshima-ken 890-8581
<https://www.sunroyal.co.jp> Email: i_yoyaku@sunroyal.co.jp

[Tổng đài đặt chỗ] ĐT: +81-099-253-2024

Để dàng đi chuyển đến Ga Kagoshima Chuo
và Tenmonkan
Dịch vụ đưa đón bằng xe bus!!



Phòng tắm lớn



Bể tắm ngoài trời



Phòng khách

- * Với khách sạn nằm ở dãy núi Kirishima, có tất cả 157 phòng khách đều có hướng nhìn Sakurajima.
- * Các phòng đều rộng rãi và cung cấp dịch vụ ăn tối tại phòng.
- * Các tiện lợi của tắm hồ nước nóng là ngập tràn trong nước giầu lưu huỳnh tinh khiết. Khu vực tắm ngoài trời được bao quanh bởi cây xanh và có thể được tắm vào ban đêm.
- * Giá bắt đầu từ 9.000 JPY không bao gồm thuế cho một đêm ở lại với hai bữa ăn.
- * 30 phút lái xe từ sân bay Kagoshima



Hotel Kirishima Castle

3878-49 Takachiho, Makizono-cho, Kirishima-shi, Kagoshima-ken
ĐT +81-995-78-2211 FAX +81-995-78-3732
URL <http://www.castle.gr.jp> E-mail info@castle.gr.jp



Được thành lập năm 1945, Khách sạn Fukiage-sou tọa lạc trong một khu vực văn hóa có bề dày lịch sử với vài bước đi bộ xuống khu trung tâm Kagoshima. Trải nghiệm tắm nước nóng thiên nhiên, ở phòng phong cách nhật bản và thưởng thức ẩm thực Nhật Bản.



Government-registered
Hot spring in Kagoshima City
Hotel Fukiage-sou

18-15 Terukuni-cho, Kagoshima-shi 892-0841
(Across Terukuni Shrine)
ĐT: +81-099-224-3500 <http://www.fukiagesou.jp>



Đối diện với Sakurajima, đây là thủy cung lớn nhất Kyushu

Cá mập voi, loài cá lớn nhất thế giới



(Bể nước lớn Kurosio)

Triển lãm 30.000 động vật từ 500 loài



Cá heo ở khu biển nằm ở phía trước thủy cung



Khu vực vào cổng miễn phí

[Giờ hoạt động] 9:30 AM - 6:00 PM

(Giờ cuối vào cổng: 5:00 PM)

[Ngày lễ] Bốn ngày bắt đầu từ thứ Hai đầu tiên của tháng 12



3-1 Honkoshinmachi, Kagoshima-shi 892-0814
ĐT: +81-099-226-2233 FAX: +81-099-223-7692
[website] <http://ioword.jp>

| Loại | Cá nhân | Nhóm (20 người trở lên) |
|---|-----------|-------------------------|
| Người lớn (trung học phổ thông trở lên) | JPY 1,500 | JPY 1,200 |
| Trẻ em (tiểu học và trung học cơ sở) | JPY 750 | JPY 600 |
| Trẻ sơ sinh (4 tuổi trở xuống) | JPY 350 | JPY 280 |

Trải nghiệm suối khoáng nóng và cảm nhận vẻ đẹp mang đậm tính lịch sử

Nằm ẩn mình giữa khung cảnh thiên nhiên rộng lớn với những hàng thông xanh và đại dương xanh thẳm, những người dân Nhật Bản hiếu khách luôn sẵn sàng chào đón bạn. Với chất lượng dịch vụ đạt chuẩn và sự phục vụ chu đáo của chúng tôi, bạn sẽ được thư giãn và tận hưởng một kỳ nghỉ tuyệt vời.

Tắm cát nóng

Ibusuki là nơi duy nhất ở Nhật Bản bạn có thể trải nghiệm những suối nước nóng độc đáo, hình thức này có lợi cho sức khỏe và sắc đẹp của bạn.



Nhà tắm Genroku
Trải nghiệm nhà tắm Nhật Bản theo phong cách cổ xưa.



Bạn có muốn trở thành chuyên gia về Shochu không?
Shochu Dojo



Xông hơi đá
Tốt cho sức khỏe hơn so với phòng tắm hơi bình thường.

Phía nam của thành phố cát nóng

Ibusuki Hakuuikan

Văn phòng Tokyo ☎+81-3-3723-5541 Văn phòng Osaka ☎+81-6-6245-3545 Văn phòng Fukuoka ☎+81-92-771-2928 Văn phòng Kagoshima ☎+81-99-226-4171

Chirin no Sato, Ibusuki-shi, Kagoshima-ken ☎+81-993-22-3131 891-0404 FAX: +81-993-23-3860

<http://www.hakuuikan.co.jp> [Email] info@hakuuikan.co.jp

Thư Giãn Trên Biển

Kasasa Ebisu

14847-1 Kataura, Kasasa-cho, Minamisatsuma-shi, Kagoshima-ken 897-1301
ĐT: 0993-59-5020 FAX: 0993-64-2281

Ốc đảo thư giãn

Đạo bước dưới ánh mặt trời rực rỡ, tận hưởng những cơn gió mát lành và chiêm ngưỡng khung cảnh thiên nhiên dưới lớp sương mù mờ ảo.

Ibusuki Bay Hills Hotel & Spa



Thương thức Teppanyaki



Tắm cát nóng



Phòng tắm ngoài trời



Ẩm thực Pháp



Ibusuki Bay Hills Hotel & Spa

5000 Higashikata, Ibusuki-shi, Kagoshima-ken 891-0304

<http://www.ibusuki-bay-hills.com>
ĐT: 0993-23-5552



Công viên hoa Kagoshima là một khu vườn thực vật, nơi bạn có thể chiêm ngưỡng các loài hoa và cây từ khắp nơi trên thế giới. Công viên đã tận dụng khí hậu ấm áp của khu vực và vị trí của rừng thông tự nhiên. Ở công viên có Quảng trường hoa nổi bật trước ngọn núi Kaimon Dake, Đài quan sát Galleria có tầm nhìn bao quát Vịnh Kinko và Khu vườn trong nhà được thiết kế khéo léo để đón những cơn gió tự nhiên thổi đến. Trong nhà kính, bạn cũng có thể thấy các loại cây nhiệt đới đến từ Đông Nam Á và Mỹ Latinh.



Phí vào cửa

| | |
|----------------------------|----------|
| Học sinh cấp 3 trở lên: | JPY 620 |
| Học sinh cấp 2 & Tiểu học: | JPY 300 |
| Trẻ em: | Miễn phí |
| Bãi đỗ xe | 525 chỗ |

9:00 AM - 5:00 PM
(Thời gian nhận khách cuối cùng: 4:30 chiều)
(Đóng cửa: 30 & 31 tháng 12)

1611 Yamagawa-okachiyogamizu, Ibusuki-shi

ĐT: +81-0993-35-3333
Website: <http://www.fp-k.org/>

NGẮM CẢNH BẰNG TRỰC THĂNG

BẦU TRỜI TUYỆT VỜI CỦA KAGOSHIMA

Kagoshima
Sky View

Cessna 172 [C172]: sức chứa lên tới 3 người

Britten-Norman [BN 2P]: sức chứa lên tới 9 người (khối lượng cất cánh tối đa được tính riêng)

1 CHƯƠNG TRÌNH SAKURAJIMA ※ Có thể không tiếp cận được miệng núi lửa, phụ thuộc vào hoạt động của núi lửa.

Bay tới Sakurajima! Tận mắt chiêm ngưỡng sự dữ dội từ miệng núi lửa Showa và những cột khói trắng ngút trời.

JPY 35,640 / Khoảng 30 phút JPY 84,240 / Khoảng 30 phút

2 CHƯƠNG TRÌNH TRẢI NGHIỆM ĐẶC BIỆT TẠI KHU VỰC SÂN BAY KAGOSHIMA

JPY 12,000 / Khoảng 10 phút JPY 35,000 / Khoảng 10 phút

3 CHƯƠNG TRÌNH TOUR VINH KINKO

JPY 23,760 / Khoảng 20 phút JPY 61,560 / Khoảng 20 phút

4 CHƯƠNG TRÌNH THAM QUAN THÀNH PHỐ KAGOSHIMA

JPY 47,520 / Khoảng 40 phút JPY 112,320 / Khoảng 40 phút

5 CHƯƠNG TRÌNH KHÁM PHÁ DÂY KIRISHIMA

JPY 59,400 / Khoảng 50 phút JPY 126,360 / Khoảng 45 phút

6 CHƯƠNG TRÌNH TRẢI NGHIỆM CHUYẾN BAY BAN ĐÊM

JPY 22,000 / Khoảng 15 phút JPY 52,000 / Khoảng 15 phút

7 CHƯƠNG TRÌNH BAY BAN ĐÊM Ở VINH KINKO

JPY 43,200 / Khoảng 25 phút JPY 80,460 / Khoảng 25 phút

8 CHƯƠNG TRÌNH BAY BAN ĐÊM Ở THÀNH PHỐ KAGOSHIMA

JPY 75,600 / Khoảng 50 phút JPY 138,510 / Khoảng 45 phút

※ GIÁ TRÊN CHỈ ÁP DỤNG CHO MỘT CHIỀU BAY VÀ ĐÃ BAO GỒM 8% THUẾ. ※ GIÁ TRÊN ĐƯỢC ÁP DỤNG TỪ THÁNG 04/2015. CÓ THỂ KHÔNG THÔNG BÁO THAY ĐỔI GIÁ.



ĐẶT CHỖ
TRƯỚC

CHÚNG TÔI CÓ CHUYẾN BAY THEO NHU CẦU CỦA BẠN (C172: JPY 10,800/ KHOẢNG 10 PHÚT), HÃY LIÊN HỆ VỚI CHÚNG TÔI VỀ CHƯƠNG TRÌNH ĐẶC BIỆT NÀY!

※ Bạn có thể đặt chỗ bằng điện thoại hoặc email

NJA

CÔNG TY NEW JAPAN AVIATION

New Japan Aviation

Search



+81-995-58-2211



info@newj.co.jp

Văn phòng chính tại Kagoshima | 3525-1 Hayatachosaikaji, Kirishima, Kagoshima, 899-5114 Japan | TEL +81-995-58-2211 | FAX +81-995-58-3200 | URL: http://www.newj.co.jp

Ra mắt vào 26/02
2011



Mascot characters
"Izumi Kokko-chan"

Gà và trứng có nguồn gốc địa phương!

NEW

Phục vụ Ẩm thực địa phương với lòng hiếu khách

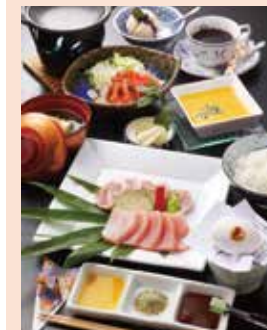
Izumi Oyako Bít Tết

Registered Trademark: No. 5434397

— Hãy thưởng thức "hương vị mới lạ của Izumi"! —

Đặc sản của chúng tôi là cả. Nhưng thịt của chúng tôi cũng rất ngon!

Nhà hàng Ajidokoro Uomatsu



Chỉ mất 5 phút từ JR Izumi Station West. Bên cạnh các món tráng miệng và món hun khói được chuẩn bị trong hơn 20 ngày, chúng tôi còn đặc biệt phục vụ các món gà có hương vị tươi mới, đậm đà.

ĐT: +81-996-62-0655

[Địa chỉ]
50-27, Showa-machi, Izumi-shi
[Giờ hoạt động]
11:30 AM - 2:00 PM
5:00 PM - 11:00 PM
[Ngày lễ]
Chủ Nhật (cả ngày).
Thứ tư (trưa)
[Bãi đậu xe] 8 chỗ
[Chỗ ngồi] 35 chỗ

Hương vị nước sốt đậm đà, mang đặc trưng theo mùa
Grand Chateau Tsurumaru



Từ các cá nhân đến các bữa tiệc nhóm. Thực khách có thể thưởng thức hai loại nước sốt nguyên bản với hương vị theo mùa và các món tráng miệng được làm bằng nguyên liệu địa phương từ Izumi.

ĐT: +81-996-63-1122

[Địa chỉ]
840-3, Kamisababuchi, Izumi-shi
[Giờ hoạt động]
11:00 AM - 2:00 PM
5:00 PM - 8:30 PM
[Ngày lễ]
Chỉ vào ngày 31/12
[Chỗ đậu xe] 120 chỗ
[Chỗ ngồi] 150 chỗ

Nhà hàng khách sạn có view thành phố tuyệt đẹp

Hotel King



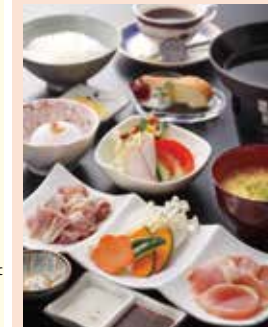
Tận hưởng giây phút hạnh phúc khi bạn đứng bủa trong khi ngắm nhìn khung cảnh ngoạn mục. Du khách có thể thưởng thức ức gà và đùi gà cực kỳ ngon, cũng như các món tráng miệng đặc biệt hàng ngày của khách sạn.

ĐT: +81-996-62-1511

[Địa chỉ]
5-18, Mukae-machi, Izumi-shi
[Giờ hoạt động]
11:00 AM - 2:00 PM (đơn hàng cuối)
5:00 PM - 8:30 PM (đơn hàng cuối)
[Ngày lễ]
Không có (Kiểm tra nếu địa điểm được thuê cho sự kiện cá nhân)
[Bãi đậu xe] 80 chỗ
[Chỗ ngồi] 40 chỗ

Hương vị "homemade" được chuẩn bị bằng tinh yêu, phù hợp cho gia đình

Nhà hàng Takenoko



Chúng tôi sử dụng ức gà cho món Nangokori Genkidori và đùi cho món Akadori Satsuma. Tại sao không thử những món ăn này kết hợp với sự lựa chọn của bạn với nước sốt miso được làm bằng gia vị Nhật Bản, nước tương đặc biệt hoặc muối hương vị cam. Hai loại nước sốt pha với hương vị theo mùa.

ĐT: +81-996-63-3061

[Địa chỉ]
44-40, Midori-machi, Izumi-shi
[Giờ hoạt động]
11:00 AM - 2:00 PM
5:00 PM - 9:00 PM
[Ngày lễ]
Thứ năm
[Chỗ đậu xe] 10 chỗ
[Chỗ ngồi] 50 chỗ

Một trong những khu vực sản xuất thịt/ trứng gà lớn nhất Nhật Bản!

Hương vị đặc biệt chỉ có ở Izumi!

Bít tết Izumi Oyako

JPY 1,300 (đã bao gồm thuế)



Sản xuất ở tỉnh Kagoshima
Akadori Satsuma

Akadori Agricultural Cooperative Union

They chicken from the coop
Nangoku

Genkidori
Hợp tác xã nông nghiệp Marui

Hội đồng quảng bá ẩm thực của Izumi Oyako
(Khu du lịch thành phố Izumi)

TEL: +81-996-63-4040



Khu nghỉ dưỡng chất lượng cao với cảnh biển tuyệt vời



Phần thưởng của biển cả
"Bể tắm nước biển"



Bàn ăn sushi ngay trước mặt bạn



Thưởng thức hải sản tuyệt vời

去布志湾 海の駅
海鮮市場 & イルカランド
Shibushiwan Sea Station

Vùng Đất Cá Heo

Lái xe chỉ mất 1 phút từ khách sạn
Được gặp gỡ những chú cá heo dễ thương!



Hôn với cá heo

Màn trình diễn cá heo tuyệt vời!

Chợ hải sản



Rất nhiều quà lưu niệm



Gặp gỡ chim cánh cụt



Cử nháy ấn tượng!



Shibushiwan

Daikoku Resort Hotel

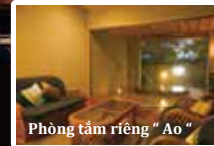
55-15 Natsui, Shibushi-cho, Shibushi-shi, Kagoshima-ken

ĐT: +81-099-473-0001

http://www.daikoku-hotels.com



Phòng tắm chính



Phòng tắm riêng "Ao"

Phòng tắm riêng "Hinoki"



Ẩm thực phong cách Kaiseikei



Tiền sảnh hương vườn



Tắm cát Saraku



Phòng đặc biệt



Phòng "Shusui"



Phòng phía Tây phong cách Nhật Bản "Shimazu"



Ibusuki Shusuien

5-27-27 Yunohama, Ibusuki-shi, Kagoshima-ken 891-0406

ĐT: +81-0993-23-4141 / FAX: +81-0993-24-4992

http://www.syusuien.co.jp / E-Mail: info@syusuien.co.jp

Quan cảnh tuyệt vời của Sakurajima

Ngắm nhìn mặt nước biển ở độ cao 108 mét, Sakurajima một núi lửa vẫn còn hoạt động vươn cao đằng sau Vịnh Kinko và thành phố Kagoshima, cùng với sự thư giãn tuyệt đỉnh và vị trí đặc địa.



"Satsuma-no-Yu" Suối nước nóng ngoài trời

Nơi hạnh phúc được nuôi dưỡng.



Hầm rượu The Cellar N Baron Nagasawa



"Teppanyaki Kusunoki", nơi phục vụ món bò den hảo hạng của Kagoshima



Sự thiết kế kết hợp với "Oshima Tsumugi": một chất liệu truyền thống, văn hóa của Kagoshima. Phòng giường đối với hướng nhìn Sakurajima từ trên cao.



Khách sạn Exterior



Nhà máy bia Shiroyama



Spa



SHIROYAMA HOTEL
kagoshima

[Trang web chính thức] <https://www.shiroyama-g.co.jp> 41-1 Shinshoin-cho, Kagoshima-shi, Kagoshima-ken 890-8586
ĐT: 099-224-2211 (Đường dây nóng) FAX: 099-224-2222 Số trung tâm đặt phòng (Đường dây chính): 099-224-2200



Khu nghỉ dưỡng cạnh bờ biển dành cho các thế hệ gia đình tận hưởng.

Ibusuki Iwasaki Hotel

PGA CHAMPIONSHIP 2019

Từ ngày 4-7 Tháng 7, 2019



Ibusuki Golf Club



Khóa học tại khu nghỉ dưỡng trên hòn đảo phía nam.

Tanegashima Golf Resort



Những bầu trời đầy sao tuyệt vời cùng với các bãi cát trắng tinh khiết
Khu nghỉ dưỡng thân thiện với con người tại bờ đại dương

Tanegashima Iwasaki Hotel



Hòn đảo Yakushima, Di sản Thiên nhiên Thế giới
Tận hưởng một kỳ nghỉ thư giãn tại môi trường tự nhiên xinh đẹp

Yakushima Iwasaki Hotel



Di chuyển dễ dàng bằng tàu tốc độ cao Topy&Rocket



Chúng tôi có thể sắp xếp phương tiện đi chuyển, trong đó có cả các chuyến xe buýt đặc quyền.



Tập đoàn Iwasaki. Bộ phận kinh doanh nước ngoài
+81-99-239-8666
info@iwasakihotels.com

Iwasaki Group

www.iwasakihotels.com

Chuyến bay quốc tế



Tổng Cục Du Lịch Tỉnh Kagoshima

9-1 Meizan-cho, Kagoshima-shi, Kagoshima 892-0821

ĐT:099-223-5771 FAX:099-225-7484



Facebook