



도호쿠 지역

15,000엔
(만6~11세)

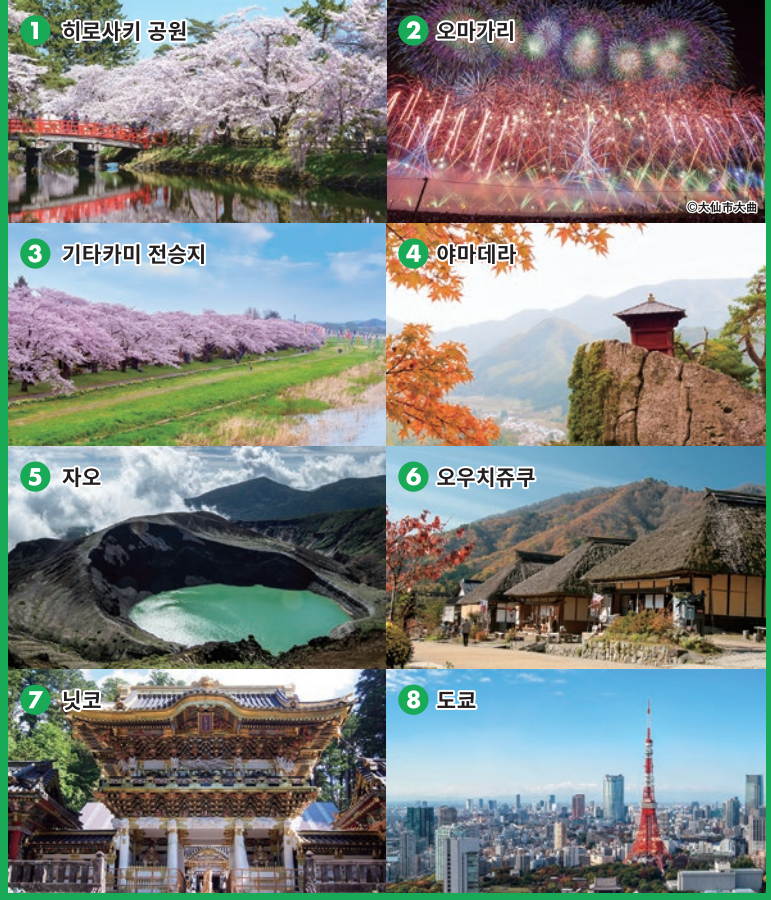




JR 동일본 패스 (도호쿠 지역)

웅대한 산들과 아름다운 호수, 삼면이 바다로 둘러싸인 도호쿠 지방에는 풍부한 자연과 일본의 전통문화 그리고 맛있는 음식이 가득. 도호쿠 지역에서 내 마음에 드는 일본을 찾아가 보세요.

- 도호쿠 신칸센
 - 아키타 신칸센
 - 야마가타 신칸센
 - 조에츠 신칸센
 - 호쿠리쿠 신칸센
 - JR 동일본선
 - JR 동일본 이외의 노선
- 자유 구역 내의 JR 버스(고속버스, 일부 버스는 제외)도 승차 가능



승차 구간

자유 구역 내의 JR 동일본선(BRT 포함), 이즈 큐코선 전 노선, 도쿄 모노레일선 전 노선, 아오이모리 철도선 전 노선, IGR 이와테 은하 철도선 전 노선 및 센다이 공항철도선 전 노선의 특급(신칸센 포함)·급행 열차·보통 열차의 보통차 지정석 및 JR 버스 도호쿠, JR 버스 간토(고속버스 노선, 일부 버스 노선은 제외)에 승차하 자유입니다. 또한 도부 상호직통 특급 "닛코 호" "키누가와 호" "스페시아 키누가와 호"의 특급 열차의 보통차 지정석의 승차가 자유입니다.

※1) 도부선내에서 발착하는 특급열차는 이용할 수 없습니다. ※2) GALA 유자와 역은 겨울과 봄에만 영업합니다.

JR동일본 패스의 구입 방법



온라인에서

JR 동일본 열차 예약 사이트에서 구입할 수 있습니다.
'JR 동일본 열차 예약'에서 구입한 패스는 지정석권 발매기에서 편리하게 수령!

<https://www.eki-net.com/ko/jreast-train-reservation/Top/Index> >>



패스를
대기 없이
수령하세요!



일본 국내에서

일본 국내의 여권 리더기가 설치된 지정석권 발매기 및 발매 창구에서 구입하실 수 있습니다.

※ JR 동일본 관내 일부 역에 설치된 지정석권 발매기 중 여권 리더기가 설치된 기기에서만 구입이 가능합니다. ※창구에서도 기종과 동일하게 구입 및 상담이 가능합니다. ※위의 로고 마크가 있는 지정석권 발매기에서 구입하실 수 있습니다. ※IC칩이 부착된 전자여권만 이용 가능합니다.



여권
리더기



구입 가능한 지정석권
발매기 장소는 여기

https://www.jreast.co.jp/kr/downloads/pdf/passport_operation_kr.pdf



발매 창구 장소는 여기

<https://www.jreast.co.jp/kr/ticketwindow/>



해외의 여행 회사에서

사전에 구입할 수 있습니다. 일본 도착 후에 패스로 교환하십시오.

지정석권 발매기로 좌석
예약을 간편하게!

JR 동일본 역의 지정석권
발매기로 신칸센 및
특급열차 등의 지정석을
예약할 수 있습니다.



EAST JAPAN RAILWAY COMPANY

<https://www.jreast.co.jp/multi/>



JR East
InfoLine

열차 시간표와 목적지까지의 최단 루트, 각 역의 "JR 매표소" 설치 장소 등을 영어, 한국어, 중국어로 안내합니다.
TEL. 050-2016-1603 영업시간 10:00~18:00(연말연시 제외)
※원쪽 전화번호에서는 좌석 예약은 받지 않습니다.

사진은 예시입니다.
이 정보는 2023년 9월 현재의 것입니다. [2023/09]