



국영 우미노 나카미치 해변공원

공원 안내

봄

F4 장미 정원
F5 네모빌라/벚꽃
F6 무지개 꽃밭 알록달록 꽃밭

가을

F6 무지개 꽃밭 알록달록 꽃밭
D5 꽃의 언덕
D5 꽃의 언덕 주변

여름

J4 수국 핀 오솔길
F6 무지개 꽃밭 알록달록 꽃밭
H6 모험의 연못 주변

겨울

H7 장난감 상자같은 꽃밭
H7 장난감 상자같은 꽃밭
G5 플라워 뮤지엄

▼ 꽃 달력

| 위치 | 1월 | 2월 | 3월 | 4월 | 5월 | 6월 | 7월 | 8월 | 9월 | 10월 | 11월 | 12월 |
|--------------------|----|----------|----------|-----|-------------|-----------|----|----|----|-------|-----|-----|
| H7 장난감 상자같은 꽃밭 | | 수선화 (매화) | | | | | | | | | | |
| E4, D5 꽃의 언덕 주변 | | | 벚꽃 (E4) | | 팝파스글라스 (D5) | | | | | | | |
| F4 무지개 꽃밭 알록달록 꽃밭 | | | 튤립 | 아리송 | 코키아(녹잎) | 코키아(붉은 잎) | | | | | | |
| D5 꽃의 언덕 | | | 네모빌라 | | 코스모스 | | | | | | | |
| F4 장미 정원 | | | 장미(봄) | | 장미(가을) | | | | | | | |
| G5 플라워뮤지엄 | | | 크리스마스 장미 | 장미 | 수련꽃 | | | | | 계절의 꽃 | | |
| J4 수국 핀 오솔길 | | | 벚꽃 | | 수국 | | | | | | | |
| E6 서쪽사일링 센터(입구 근처) | | | 유채꽃 | | | | | | | | | |
| H6 모험의 연못 주변 | | | | | | | | | | | | 꽃무릇 |

※날씨에 따라 개화 시기가 바뀔 수 있습니다.
※플라워 뮤지엄에서는 1년 내내 다양한 꽃을 즐길 수 있습니다.

레스토랑 & 숯

F6 Play cafe
수제 카레나 오가닉 커피 등을 즐길 수 있는 카페입니다. 디스크 골프 대여(유료)도 가능합니다.

I5 원더서틀(레스토랑)
수제 파스타, 돼지 고기 라면, 참치김치덮밥 등을 판매하는 푸드코트 레스토랑입니다.

F4 동물 박물관 매점 (동물의 숲 레스토랑 하우스 내)
귀여운 동물들의 오리지널 굿즈가 풍부합니다. 소프트 크림과 커피도 있습니다.
※계절에 따라 영업일이 다릅니다.

K5 소프트 크림 매점 (마린 월드 주차장 매점)
계절의 소프트 아이스크림이나 허니 도넛 등을 판매하고 있습니다. ※계절에 따라 영업일이 다릅니다.

R4 INN THE PARK 후쿠오카 카페
평일은 드링크와 디저트, 휴일은 스파이스 카페와 샌드위치 등을 제공합니다.

E3 동물의 숲

동물들과 소통할 수 있는 자연 동물원. 카피바라나 캥거루, 검은머리다람쥐원숭이와 플라밍고 등 약 50종 500마리가 여유롭게 생활하고 있습니다.



▼ 먹이

염소, 양, 물새에 즐겁게 먹이를 줄 수 있습니다.

▼ 소통의 동물농장
모르모트를 무릎 위에 올려서 부드럽게 쓰다듬어주세요.

매일 개최 13:10~15:00

- 제1층 동물 취급업에 관한 표시
- 설명 : 국토교통성 규슈 지방 정부국 국영 우미노 나카미치 해변 공원 사무소장 코지키 요한
 - 명칭 : 국영 우미노 나카미치 해변공원 ● 소재지 : 후쿠오카시 히가시구 오야자 사이트자키 18-25
 - 총괄 : 전시(통관 제 E0402044호) 판매(통관 제 E0402043호) ● 등록 연월일 : 2007년 6월 25일
 - 만료일 : 2027년 6월 24일 ● 동물 취급 책임자 : 아야미 메구미

아이의 감성 넘치는 놀이터!

즐거운 놀이를 즐겨보세요

즐거운 분수 | 계절 한정 놀이기구

G5, H4, 5, 6, I5 어린이 광장

고래구름 "트램펄린" | 물가의 놀이터 | 원숭이 모험 (Play cafe) | 롤러 미끄럼틀 | 유아까지

코마 광장 | 원숭이 모험 (Play cafe) | 롤러 미끄럼틀 | 유아까지

I5 원더월드
요금 100엔~600엔

고카타나 미니 기차 등 즐거운 놀이 기구들이 많습니다. 근처에는 푸드 코트 "원더서틀(레스토랑)"이 있습니다.

G3 선사인 풀장
(하계에만 영업)

드래곤 슬라이더와 같은 튜브를 타고 내려가는 놀이기구부터, 물줄기 수영장이나 유니버설 디자인의 워터 정글 등 독특한 6개의 수영장이 인기입니다!

C4 숲의 집 | 개관일 안내

소나무와 도토리 등 자연의 재료를 사용하여 공작 체험을 즐길 수 있습니다. ※초등학교 4학년 이상의 보호자 동반 필수입니다.

▼ 개원 시간 · 요금

■ 개원 시간(입장은 폐원 1시간 전까지)

| | | | |
|--------|------------|-----|--------------------------------|
| 3월~10월 | 9:30~17:30 | 휴원일 | 12월 31일, 1월 1일, 2월 제1요일과 그 다음날 |
| 11월~2월 | 9:30~17:00 | | |

이벤트 개최일 등은 개원 시간을 변경할 수 있습니다.

■ 입장료(중학생 이하 무료)

| | 일반(단체) | 2일 통행권(단체) | 연간 패스 |
|-------------|-------------|-------------|--------|
| 어른(만15세 이상) | 450엔 (290엔) | 500엔 (350엔) | 4,500엔 |
| 실버(만65세 이상) | 210엔 (210엔) | 250엔 (250엔) | 2,100엔 |

※단체는 초등학생 이상의 입원자 20명 이상.
※입원 후에는 당일 한해 공원을 자유롭게 출입할 수 있습니다. 재입장은 당일 입장권이 필요합니다.
※실버권을 구매하시는 분은 연령 확인이 가능한 것(변허증 등)을 제시해 주십시오.

■ 무료 대여품 (예약 불가)
유모차, 휠체어, 전동 카트
※전동 카트는 신체 장애자 수첩을 가지고 계산 또는 보험이 곤란한 분에게 대여하고 있습니다.

■ 주차 요금(1일)

| | | | | | |
|-----|--------|-----|------|-------|------|
| 대형차 | 1,600엔 | 보통차 | 600엔 | 자동 이륜 | 300엔 |
|-----|--------|-----|------|-------|------|

※당일에 한해 주차장간의 차의 이동을 할 수 있습니다. ※주차 요금의 지불은 사전 정산기의 이용을 추천합니다.
※서쪽 사이클링 센터 입구에 장애인 전용 무료 주차장이 있습니다.
※연간 패스포트를 가지고 계산분은 할인 혜택이 있습니다.

■ 애견 공원

| 개 한마리당 | 1회 | 연간 패스 |
|--------|-----|-------|
| | 60엔 | 600엔 |

※법률로 정해진 「감찰」 「광견병 예방 주사제표」의 착용이 필요합니다.

Q3 애견 공원

유료의 노리드 도그런으로, 반려견이 노리드 상태로 놀 수 있습니다. 법률에 따라 "감정증명서"와 "광견병 예방 주사 완료 증명서"의 착용이 필요합니다.

R4 빛과 바람의 광장

"파크 투어리즘"을 주제로 한 휴식, 학습, 놀이를 경험할 수 있는 숙박 시설, 카페, 유료 아슬레틱 등을 즐길 수 있습니다.

S3 W3 자연 체험·환경 학습

환경공생의 숲(S3)에서는 모퉁이에서 숲을 기르는 "일(-)에서부터의 숲 만들기"를 실천하고 있습니다.
물가와 밭에서는, 마을산의 환경을 이용한 자연 관찰이나 농업체험 이벤트를 개최. 숲속 연못(W3)은 곰소 숲을 중심으로 초원이나 모래지반이 있어 다양한 동식물이 서식하고 있습니다.

■ 사이클링 코스 | 뒤편 MAP의 파란색 선

| 자전거 대여 | 3시간권 (3~5월, 9~10월) | 초과 요금 (30분마다) | 1일권 (6~8월, 11~2월) |
|--------------|--------------------|---------------|-------------------|
| 어른(만 15세 이상) | 600엔 | 100엔 | 500엔 |
| 어린이(중학생 이하) | 400엔 | 50엔 | 300엔 |
| 2인승 자전거 | 1,500엔 | 200엔 | 1,500엔 |
| 전동자전거 | 2,000엔 | 300엔 | 2,000엔 |

※대여는 폐원 1시간 전까지, 반납은 30분전까지입니다.
※자전거 탑승은 사이클링 코스만 가능.
※자전거 주자는 전용주차장에 부착합니다.
※2인승 자전거 및 전동자전거의 어른·어린이는 같은 요금입니다.
※전동자전거의 이용요금은 보증금 1000엔을 포함합니다.

| 대여장소 | 1시간 | 2시간 | 초과요금 (30분마다) | |
|-----------|--------------|--------|--------------|------|
| 전동 킥보드 대여 | 우미노나카미치역 입구 | 1,000엔 | 1,500엔 | 500엔 |
| | 빛과 바람의 광장 입구 | | | |

※대여는 폐원 1시간 전까지, 반납은 30분전까지입니다.
※대여를 하려면 열 설치 및 카메라가 장착된 스마트폰이 필요합니다.
※사이클링코스에서만 주행가능합니다.
※키가 145cm 이상인 분을 만용 가능합니다. 만 13세 이상을 권장합니다.

- 공원 내 안내사항
- 지정된 휴먼 코너 이외에는 금연입니다.
 - 불을 사용하는 것은 원칙적으로 금지되어 있습니다 (캠핑파이어, 폭죽 등).
 - 반려동물 동반 시 리드나 목줄이나 케이지에 넣고, 배설물 등은 주인이 수거하여야 합니다.
 - 동물의 숲, 실내 시설(레스토랑 등)은 반려동물 동반 이용이 불가합니다.
 - 쓰레기는 각자 가져가셔야 합니다.

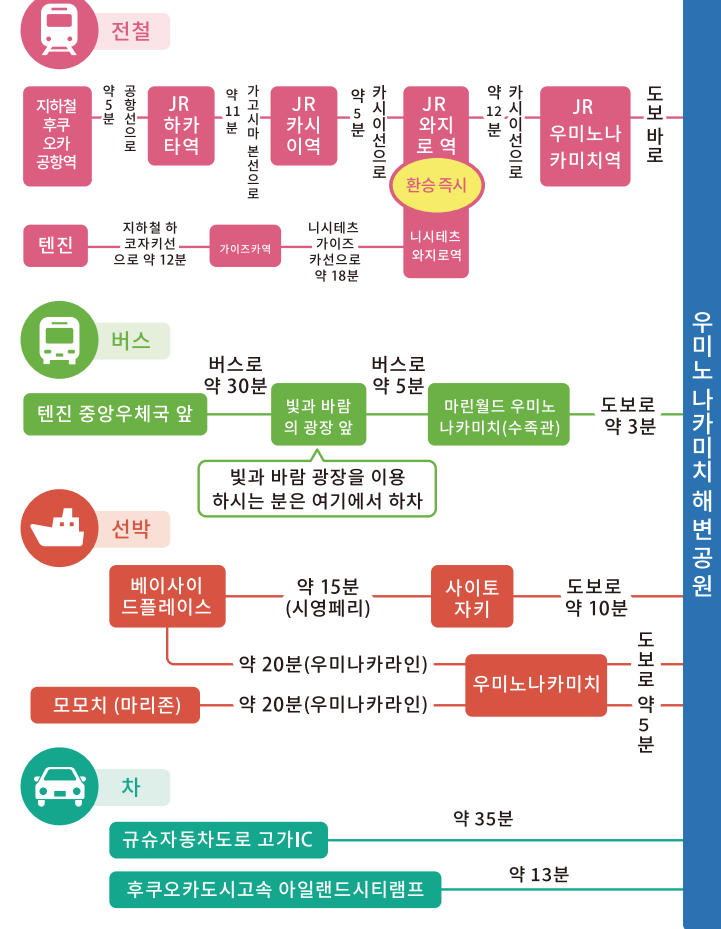
■ 반입금지물품

방망이(목재·금속), 공(소프트볼·하드볼), 골프 용품, 스케이트보드, 킥보드, 무선 조종기 등

자세한 사항은 이곳에서 확인하세요



대중교통을 이용하시거나 혼잡한시간을 피해 방문해 주시길 바랍니다.



■ 주변시설 정보

| | |
|------------------------|---------------|
| 우미노나카미치 청소년 바다의 집 | 092-603-2700 |
| 마린월드 우미노나카미치(수족관) | 092-603-0400 |
| The LUIGANS SPA&RESORT | 092-603-2525 |
| 우미노 나카미치 마리나 & 테니스 | 092-603-2221 |
| 빛과 바람의 광장 관리동 | 092-603-0700 |
| INN THE PARK 후쿠오카 | 092-692-7100 |
| SEA DRAGON | 050-5833-8911 |

우미노 나카미치 관리 센터
〒811-0321 후쿠오카시 히가시구 오야자 사이트자키 18-25
092-603-1111
우미노나카 검색 2024.03

FOLLOW US

Facebook YouTube Instagram X

공원 정보

우미노나카 X사이트도키 X사이트도키 X사이트도키 X사이트도키

공원 홈페이지 우미노나카 여행 홈페이지

<각 시설 위치에 대해>시를 이물 앞에 기재된 "알파벳-숫자"는 뒤편 지도에서 각 시설의 위치를 나타냅니다.좌표의 가로축은 알파벳, 세로축은 숫자로 표시됩니다.



우미노나카미치 청소년 바다의 집

WC, AED

G5 플라워 뮤지엄

"지붕이 없는 꽃의 미술관"을 테마로 한 10개의 지역으로 장식된 공간입니다.

H1 시사이드 힐 시오야

겐카이난을 180도의 파노라마로 즐길 수 있습니다.

K2 전망대

겐카이난을 한눈에 볼 수 있는 전망 데크입니다.

우미노나카미치 지역 입구

WC, AED, 장애인 시설

오리들의 연못 입구

WC, AED, 장애인 시설

Q2 바다의 솔밭

겐카이난 미추한 곳에 위치하고 있으며, 강한 바람이나 모래연기를 막기 위해 쿠로마츠 숲을 기르고 있습니다.

Q3 SEA DRAGON

92종의 아이템과 키즈 코스, 전망대로 구성된 유료 예술레크 타워입니다.

Q3 애견 공원

무리 없이 강아지와 놀 수 있는 유료 공간입니다. ※견 leash, 광견병 예방 주사증 착용이 필요합니다.

R4 INN THE PARK 후쿠오카

국제형 텐트가 아이리얼한 숙박 시설입니다. 밤에는 텐트의 불빛으로 환상적인 공간을 만끽하십시오.

X3 숲의 터널

스나무를 중심으로 한 나무로 둘러싸인 기본 활동공간 속에서 시야를 개방하여 산책을 즐길 수 있습니다.

환상적인 연못

숲속 연못 중앙에는 큰 모래언덕이 펼쳐져 있습니다. 일정한 강우량을 넘으면 "환상적인 연못"이 나타나 환상적인 경관을 즐길 수 있습니다.

T5 승마마구간

어린이부터 어른까지 레벨에 맞게 안전하게 승마를 즐길 수 있습니다(유료).

환상적인 연못

숲속 연못 중앙에는 큰 모래언덕이 펼쳐져 있습니다. 일정한 강우량을 넘으면 "환상적인 연못"이 나타나 환상적인 경관을 즐길 수 있습니다.

C4 숲의 집

무료 목공작 체험 시설입니다.

F6 Play cafe

수제 카페와 오가닉커피 등을 판매하고 있습니다.

서쪽 사이클링 센터 입구

WC, AED, 장애인 시설

서쪽 입구

WC, AED, 장애인 시설

터널로 연결되어 있습니다.

차량 출구, 차도, 마린월드, 보행자 자전거

원더월드 입구

WC, AED, 장애인 시설

15 원더서플 (레스토랑)

덜맵이나라면 등 다양한 메뉴가 있습니다.

- | | | | |
|--------|---------|--------|----------------------------|
| 화장실 | 경매인 화장실 | 오스메이트 | 아이역 |
| 수유실 | 아기 시트 | 레스토랑 | 간식 |
| 매점 | 등전 사물함 | 흡연 코너 | 안내소 |
| 렌트 자전거 | 자전거 주차장 | 비상 전화 | 구조 시설 |
| AED | AED | 사건 정장기 | 사이클링 코스 |
| | | | 발자국 스티커가 "동물의 숲" 까지 안내합니다. |

후쿠오카시 "아기의 역"

원내 수유실 일부는 후쿠오카시 "아기의 역"에 등록되어 있습니다. 주요 시설 주변에는 유모차, 베이비걸, 수유실이 설치되어 있습니다. 편의용 물 필요로 하는 경우 각 입구 관리동, 판매점에서 부양 없이 말씀해주세요. 각 출입문에서 유모차를 무료로 대여하고 있습니다.

노란색 삼각 깃발에 대해

해면에서 높이가 10m 이상 또는 7m 이상인 장소에 세워져 있습니다. 동물의 숲 전망대(E4), 서쪽 입구 관리동(G7), 어린이 놀이터 "어린이 요새"(H5), 야외극장(I3), 환경 공생의 숲 전망 데크(T3)에 위치해 있습니다. 다른 장소에 대해서도 순차적으로 설치를 진행하고 있습니다. 해일 시 대피소로서, 랜드마크(표지판)로도 활용해주세요.

빛과 바람의 광장 입구

WC, AED, 장애인 시설



우미노 나카미치 해변 공원의 유니버설 디자인 이니셔티브

모든 사람이 안심하고 즐겁게 이용할 수 있도록, 나무 그늘 생성, 벤치 배치, 정보 제공 및 안내 사인 등의 노력을 하고 있습니다. 공원에 대해 궁금한 점이 있으면 의견을 말씀해주세요. 앞으로 더 나은 공원 서비스를 제공하기 위해 스태프 일동이 노력하겠습니다.

주요 시설 간 이동 소요 시간(도보)

원내 이동에는 대여자전거나 전동 킥보드의 이용이 편리합니다. 휠체어나 전동 카트, 유모차는 무료로 대여하고 있습니다. 게이트 직원에게 말씀해주세요. ※수량 한정.

