



大阪  
京都  
神戸  
旅行手冊

免費  
繁體中文

# 大阪 梅田

西日本最大的城市，  
觀光、美食、購物、住宿等  
一應俱全

紅色的摩天輪  
「HEP FIVE摩天輪」  
是梅田的地標

**HEP FIVE摩天輪**  
大樓內有一座高約106公  
尺的摩天輪。繞一圈約15  
分鐘，來好好欣賞梅田的  
街景吧。



引領潮流的時尚大樓

**HEP FIVE**



▲入口中庭的大紅鯨魚歡迎您的光臨。



**TAMLO**

7樓誕生了一個共14家店鋪的餐飲樓  
層，提供最新流行的甜點和美食。可以  
將各店的食物湊在一起享用的公共空  
間也很受歡迎。



列入「世界建築Top 20」的著名大廈

**梅田藍天大廈**



▶空中庭園展望台

您可以在距離地面約173公尺的樓頂一邊感受微  
風吹拂一邊俯瞰大阪市容。\*展望台需要入場費。



日本最大規模的複合商業設施

**GRAND FRONT 大阪**



▼南館、北館約有300家各種各樣的店鋪。



**GRAND FRONT OSAKA  
SHOPS &  
RESTAURANTS**

▼北館6樓「UMEKITA  
FLOOR (梅北樓層)」是一  
個時尚的飲食空間，您  
可以享用講究的菜餚。



以“美食”著稱的百貨店

**阪神梅田總店**



◀◀各種食品一  
應俱全！「SNACK  
PARK (小吃園)」是  
一個快速、便宜、  
美味的立食區，別  
錯過這裡的名物  
烤魷魚餅啊。



與阪急梅田站直接相連便利的  
購物和美食街

**阪急三番街**



▶▶可以在公共空間  
輕鬆享用人氣店菜餚  
的「UMEDA FOOD  
HALL (梅田餐飲廣  
場)」、愛用品商店等，  
各種各樣商店雲集。



© 2024 SANRIO CO.,LTD.

在璀璨華麗的空間裡  
享受令人興奮的購物

**阪急百貨店  
梅田總店**



◀◀從世界各地的高  
級品牌、最夯時尚服  
飾、日本最大級的化  
妝品賣場，到日本各  
地的甜點和美食匯聚  
一堂。9樓的中庭「祝  
祭廣場」每個星期舉  
辦活動。



高級名牌店和精品店  
聚集的商業設施

**HERBIS PLAZA/  
PLAZA ENT**



▶也有商店、餐廳和劇院。還與五星級飯店  
「大阪麗思卡爾頓飯店」直接相連。

提供最優質服務的  
高級飯店

**阪急國際飯店**



▶請來高雅的飯店享受奢華的住宿體驗。客房位  
於26樓以上，窗外的夜景美不勝收。

位於梅田正中央交通便捷的飯店

**阪急大阪  
龍仕柏飯店**



▶為您提供遠離城市喧囂的療  
癒時光。飯店前廳與樓下  
的商業設施「LINKS  
UMEDA」餐廳樓層直  
接相連！

◀連通房最多可容納5人，  
您可以透過內門在兩個  
房間之間自由走動。

▶飯店下面有「友  
都八喜 梅田店」，  
非常方便。

日本最大級的家電量販店

**友都八喜 梅田店**



▶作為家電量販店，擁有日本最大級的賣場面積。

是同一棟樓



# 大阪

## 難波

想吃便宜又好吃的  
日本美食  
就來這裡!!



每一家都好吃!  
餐飲店的激戰區

道頓堀



◀以「便宜又好吃」為標語的餐飲店集結的街區。這裡有掛著大招牌引人注目的店舖以及新開的店舖等，處處充滿活力。還有很多人在招牌前拍照。

▶一定要嚐嚐章魚燒、御好燒等大阪知名美食哦!



乘船享受水上漫遊道頓堀川

道頓堀  
水上觀光船



▶在開放式的遊船上，邊聽導遊導覽、邊享受20分鐘的巡航之旅。



# 大阪

## 箕面・池田

從大阪梅田乘坐電車  
1小時以內  
就可到達的郊外



被列入「日本瀑布百選」  
落差33公尺的  
著名瀑布

箕面大瀑布



▶富饒的大自然在每一個季節為瀑布增添美麗的色彩。偶而也會看到野生的日本獼猴。

在泡麵發源地體驗手工製作

安藤百福發明紀念館  
大阪池田



▶可以製作原創「杯麵」的體驗(收費)很受歡迎。



在歷史悠久的古刹  
向不倒翁許願!

勝尾寺



◀「勝利不倒翁」「不倒翁神籤」聞名全國。寺內隨處可見不倒翁。

# 京都

## 嵐山

風光明媚的  
日本風景扣人心弦!



美麗的翠綠竹林  
夢幻的旅遊勝地

嵐山竹林



◀兩旁竹林茂密、遮天蔽日，長約400公尺的小徑。清晨遊人會比較少。

締結良緣、多子多孫、  
學業進步的能量景點

野宮神社



▶嵐山竹林近旁的神社。尤其以對締結良緣很靈驗聞名。



乘坐人力車  
巡遊嵐山

EBISUYA



▶車夫邊拉著人力車邊為您介紹名勝。也放心交給他拍照吧。



嵐山地區的象徵

渡月橋



▶京都代表性景點。特別推薦被春天的櫻花、秋天的紅葉點綴的景色。



世界遺產的古刹，以名庭園聞名遐邇  
天龍寺



▶千萬別錯過保留著約700年前作庭當時風貌的庭園。  
▶一年四季都有不同的美麗風情供您欣賞。



# 京都

## 河原町 烏丸

寺院神社巡遊  
日本文化的中心地

### 必定造訪的 日本代表性寺院 清水寺



▲大約1200年前開創的聞名全世界的寺院。  
從那知名的舞台可將京都市容一覽無遺。



日本最大級的三重塔是清水寺的象徵。



清水分為三條流出的「音羽瀑布」是寺名的由來。



作為拍照景點大受歡迎!

買個色彩鮮豔的護身符許個願

### 八坂庚申堂 (金剛寺)



▲據說，忍一個貪婪之慾，  
奉獻護身符，願望就會實現。

### 穩重莊嚴的巨大三門迎接參拜客的寺院 南禪寺



◀登上日本三大門之一的三門可將院內景緻盡收眼底。

▼院內有一座運送水的磚砌水道橋通過，瀟灑著懷古氛圍。這裡也是著名的賞楓景點。



### 朱漆的神殿典雅優美的神社 平安神宮



▲朱紅色的大鳥居是其標誌。大鳥居橫跨道路。  
◀穿過大門，廣闊的院落就會呈現在你眼前。中央是國家重要文化財產「大極殿」。

### 享用頂級的宇治抹茶甜點

#### 茶寮都路里 祇園總店



▶必定要品嚐充滿了  
用優質抹茶製作的果凍、冰淇淋和長崎雞蛋糕等的抹茶芭菲。  
還設有銷售茶葉和抹茶甜點等的商店。



抹茶的風味太棒了!



◀京都最古老的禪寺。您可以欣賞巧妙石組的「潮音庭」等三個情趣各異的庭園。

▼除了法堂宏偉的天井畫「雙龍圖」(每年6月5日不能參觀)之外，隔扇畫等也值得一看。

### 邂逅多彩的日本庭園與日本畫藝術

#### 建仁寺



▼國寶的風神雷神圖屏風(複製)不容錯過。



京都的食材應有盡有，廚師和家庭主婦也常來

### 京都錦美食市場



▼約390公尺的通道上，時令食材、外賣美食一應俱全!



### 體驗製作時令日式甜點!

#### 龜屋良長



◀在老字號的京都和菓子店，一邊聽手藝人講解一邊製作和菓子(日式糕點)(需要預約)可以和抹茶一起享用剛做好的生菓子。



# 神戸

背山面海  
歷史悠久的港都

眾多充滿異國風情的  
舊式花園洋房開放參觀  
神戶北野異人館



代表港都神戶的海邊區域  
美利堅公園



\*神戶港塔2024年4月重新開幕。



請務必前去，和「BE KOBE」的紀念標誌或「神戶海洋博物館」等極具代表性的建築物合照。



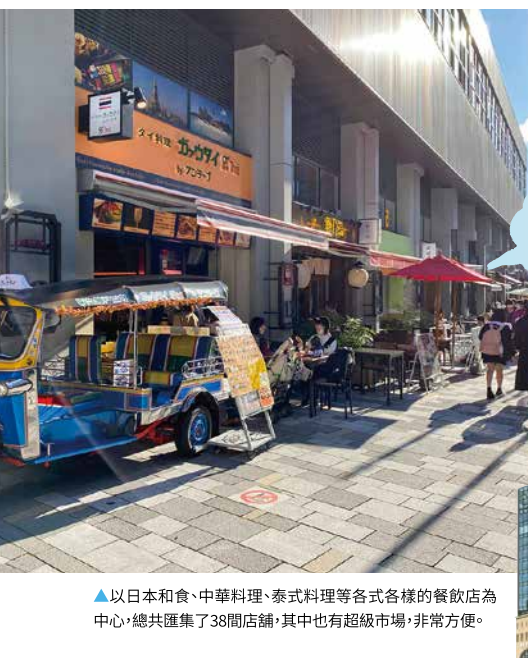
山手的北野地區，散落著許多100多年前赴日的貿易商和貴族等居住的宅邸。目前約有十五座具有珍貴建築樣式的建築物可以參觀。



©KOBETOURISM BUREAU

車站附近即可享受各具特色的美食

EKIZO  
KOBESANNOMIYA



阪急神戶三宮站共構！

▲以日本和食、中華料理、泰式料理等各式各樣的餐飲店為中心，總共匯集了38間店舖，其中也有超級市場，非常方便。

品嚐日本三大和牛之一的「神戶牛」

神戶牛排烤肉工房  
和黒



▲和牛是學世公認的世界級美食，其中神戶牛的美味更是別樹一幟。慢火炙烤的牛排具有入口即化的肉質，您可以享受牛肉的原始鮮味。

可飽覽山海景觀的高樓層飯店  
提供最優質的睡眠

雷姆精品  
神戶三宮飯店



▶神戶美麗的夜景與尺寸寬廣的大床，足以消除一天的疲勞。



生物與藝術共存！  
新感覺的都市型水族館

átoa

◀水族館與數位藝術和舞台藝術融合。您可以在夢幻的空間裡邂逅多姿多彩的生物。

咖啡廳還有以水獺為主題的菜餚！



活力滿滿的動物們  
四處走動玩耍！

神戶動物王國



◀動物們在接近自然狀態下生活，幾乎沒有籠子或柵欄。園內種植了許多花草，室內與室外都有舉辦活動或表演，無論晴雨皆可盡情觀賞。

日本最大規模的高台香草園  
神戶布引香草園 / 空中纜車



▲搭乘纜車可以前往標高約400公尺景色絕美的神戶布引香草園。園中有12座花園，約200種花朵或香草搖曳綻放，還有提供香草料理的餐廳。



# 神戶 六甲

到處都能  
盡情享受  
大自然的景點!



從六甲山上眺望一覽無遺的絕美景觀

## Rokko-Shidare Observatory



▼從日本屈指可數的眺望景點  
一眼望去的閃亮夜景，感動人心！  
白天也可以盡覽大阪平原等景色。

前往六甲山請搭乘  
六甲纜車!



每年在六甲山舉辦!

## 當代藝術的藝術節

# 神戶六甲 MEETS ART



\*2023年的展覽風景。

### 是一個這樣的活動

自2010年起每年舉辦的當代藝術節，迄今共有520組以上(截至2023年)活躍於日本國內外的藝術家參與。您可以如同健行一樣周遊六甲山上的會場，體驗與富饒的大自然融為一體的藝術世界。



詳情在此▲

### 主要會場在此

- |                     |                     |
|---------------------|---------------------|
| 1 Rokko森林之音博物館(→P9) | 5 登山步道區             |
| 2 六甲高山植物園(→P9)      | 6 風之教堂區             |
| 3 六甲花園露台區           | 7 六甲有馬空中纜車 六甲山頂站    |
| 4 六甲纜車              | 8 兵庫縣立六甲山遊客中心       |
| (六甲纜車下站、山上站、天覽台)    | 9 六甲山Silence Resort |

### 日本最大等級的戶外運動公園

## 六甲山運動公園GREENIA



▲地面、水上、空中等共7個區域164個運動場地，在其中盡情暢遊吧!

### 僅冬季營業的人工滑雪場

## Rokko Snow Park



▶「六甲山運動公園GREENIA」在冬天會變成緩坡的滑雪場。除了從初學者到中高級者都可以享受雙板滑雪或單板滑雪之外，還設有玩雪區。



### 還有全年都能觀賞的作品!

在藝術節據點「Rokko森林之音博物館」的室外藝術作品區，部分作品將展出到2025年藝術節結束為止。您隨時都能邂逅藝術!



### Princess Dorian standing on the Stone Stage

三梨 伸

由陶土製成的人形和球形物體佇立在用阪神電鐵的鋪路石製成的石舞台上。

### Exploring with the Yellow Binoculars

WAlmoto. "Motoka Watanabe"

大自然中鮮黃色的雙筒望遠鏡!可以自由窺伺、尋找森林中之鳥巢箱的體驗型藝術。



### Peeking into the Forest, the Mountain Hole

船井美佐

切鏡子繪製的作品。作為試圖偷看背後風景的鏡中倒影也是藝術的一部分。

### 展覽期間中的樂趣

#### 還有夜晚才能欣賞到的作品。

利用光和影像、獨具夜晚特色的作品也登場。展覽期間，會場內的樹木也會被燈光照亮，讓您享受一個不同於白天的夢幻藝術空間。10月中旬到11月中旬是最佳賞楓期，景色壯觀。



\*2023年的展覽風景。

#### 安藤忠雄的建築「風之教堂」開放!

由世界知名建築師安藤忠雄設計的「風之教堂」平時不對外開放，但在展覽期間作為展覽場地限時向公眾開放。凸顯了安藤作品特色的既簡單又神聖的空間與藝術相融合，非常值得一看。



### 享受被大自然和音樂環抱的愉快時光

## Rokko森林之音博物館



◀展示、演奏音樂盒等自動演奏樂器的設施。花園裡還有聲音展覽、在透明圓頂度過時光的計畫(需要預約)。



### 世界各地的高山植物四季都有不同的景色

## 六甲高山植物園



▲在海拔865公尺的寒冷六甲山頂附近，可以觀賞在接近野生狀態栽培約1500種高山植物。

### 也為穆斯林旅客提供服務!

Rokko Snow Park(→P9)設有兩間依性別分開的穆斯林祈禱室。開放時間為9:00~21:00，非設施使用者亦可使用。此外，有些餐廳提供〈不使用豬肉〉〈不使用酒精〉的清真食品。



# 神戶

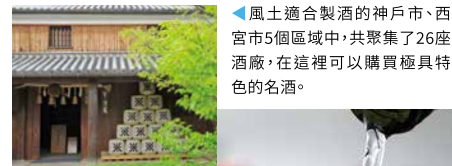
## 灘・有馬

### 寶塚・甲子園

神戶外圍讓人想前去造訪的著名景點

到處都有著名酒廠日本第一的酒鄉

灘五鄉



◀ 風土適合製酒的神戶市、西宮市5個區域中，共聚集了26座酒廠，在這裡可以購買極具特色的名酒。

▶ 有些酒廠亦設有展示設施，並可試喝造酒。



沉浸在手塚漫畫的世界中

寶塚市立手塚治蟲紀念館



▼ 館內有展示代表日本的漫畫家手塚治蟲(1928-1989)的相關物品和珍貴作品資料，並且重現手塚的漫畫世界。當中也有販售限定商品。



泡在日本數一數二的著名溫泉  
感受極樂的氣氛

有馬溫泉 太閤之湯



還有門票和電車車票配套的優惠券！詳情在此▶



▼ 這是一座溫泉主題樂園，在這裡可以享受著名溫泉「金泉」和「銀泉」等26種湯浴和岩盤浴，茶紅色的「金泉」因為海水的關係，鹽份和濃度相當高，也可以好好體驗重現約440年前建築物的環境。



◀ 泡完溫泉後，可以在美食廣場享用日本料理等菜餚。

沉醉在純女性劇團演出的歌劇之中

寶塚大劇場



▲ 劇場裡有上演獨一無二的華麗歌劇與歌舞秀。

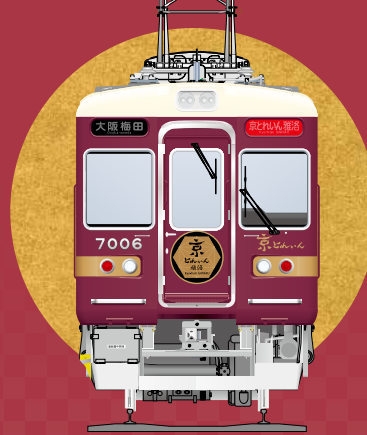
在極具開放感的日本最古老傳統棒球場觀看火熱的棒球比賽！

阪神甲子園球場、甲子園歷史館



▲ 甲子園歷史館位於球場南邊，您可以親身感受球場和棒球的魅力。

◀ 這裡是職業棒球隊阪神虎的根據地，也是舉辦高中棒球比賽的日本棒球聖地。



# 京とからい 雅洛

## Kyo-train GARAKU

行駛在阪急京都線上的「京TRAIN雅洛」，是每節車廂設計各異的和風現代列車。從搭乘的那一刻起就能享受優雅的氣氛，為您的京都之旅增添活力！

- 行駛日為週六週日和假日時刻表適用日
- 不需預約
- 僅以普通票價即可搭乘
- 行駛於大阪梅田站～京都河原町站之間

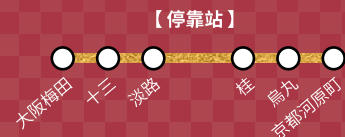
【大阪梅田出發 往京都河原町】

大阪梅田出發	9:32	11:32	13:32	15:32
十三出發	9:36	11:36	13:36	15:36
淡路出發	9:41	11:41	13:41	15:41
到達桂	10:07	12:07	14:07	16:07
到達烏丸	10:13	12:13	14:13	16:13
到達京都河原町	10:15	12:15	14:15	16:15

【京都河原町出發 往大阪梅田】

京都河原町出發	10:41	12:41	14:41	16:41
烏丸出發	10:43	12:43	14:43	16:43
桂出發	10:49	12:49	14:49	16:49
到達淡路	11:15	13:15	15:15	17:15
到達十三	11:22	13:22	15:22	17:22
到達大阪梅田	11:28	13:28	15:28	17:28

※往京都河原町站、往大阪梅田站的行駛日，均為週六週日和假日時刻表適用日。



## 舒適的座椅

配合每節車廂的內部設計，有各式各樣座椅供您選擇。無論您是小組還是獨自一人，都可以享受輕鬆的時刻。



面向窗戶的座位

設於3號、4號車廂，非常適合透過車窗欣賞京都西山的風景。

對座座位

1號、6號車廂設有舒適的對座座椅，從靠背到坐的部分均貼著榻榻米。



單人座位

還有許多奢侈的特別座椅，讓您不必在意他人、寧靜地享受旅程。

## 多彩多姿的京都設計

車廂內隨處都有宛如京町家般的裝飾，例如坪庭(小花園)等。也請享受可感受季節的車廂內部和外部的設計。

枯山水庭園

2號車廂內有枯山水庭園！庭園部分使用較暗的聚光燈照明，營造氣氛。



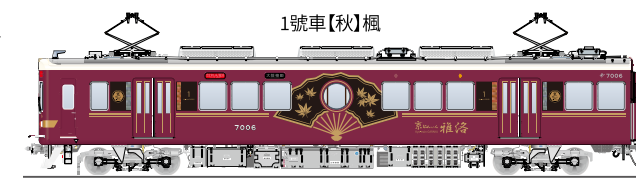
竹簾

採用竹簾遮陽。上部為雪見障子(賞雪拉門)，營造出就像京町家一樣的氛圍。



季節性圖案

1~6號車廂均以季節和植物為主題，設計沉穩，以花、鳥和傳統圖案為特色。也請關注裝飾在車身上的大扇子。



座位上飾有代表紅葉花樣的圖案「流水楓」。



**i**

**旅客服務中心**



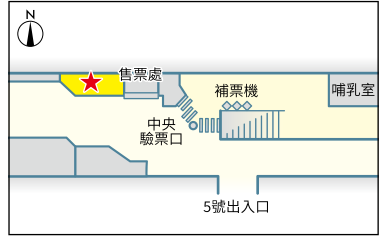
**大阪 梅田**  
大阪梅田站

**阪急旅客服務中心 大阪・梅田**



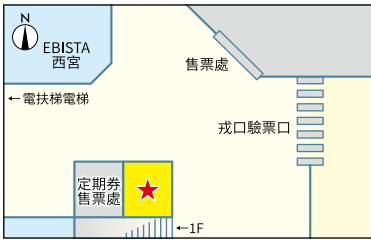
**京都**  
京都河原町站

**阪急京都 旅遊諮詢服務中心 京都河原町**



**西宮**  
西宮站

**阪神西宮旅遊服務中心**



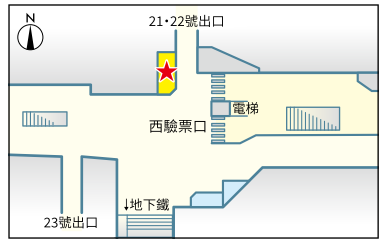
**神戶**  
神戶三宮站

**阪神電車服務中心**



**京都**  
烏丸站

**阪急京都 旅遊諮詢服務中心 烏丸**



**外幣兌換機**



阪急阪神集團的設施等處設置有自動兌換外幣機，可將您所持有的外幣兌換為日幣。

〈可兌換的外幣〉

- 港幣
- 新台幣
- 美元
- 歐元
- 人民幣
- 韓元
- 英鎊
- 加幣
- 新加坡元
- 澳元
- 泰銖
- 馬來幣
- 菲律賓比索
- 印尼盧比



**官方網頁**

**Enjoy! OSAKA KYOTO KOBE**

擁有豐富的大阪、京都和神戶旅遊資訊的網站。介紹地區和季節性的許多專題文章和推薦旅遊行程。您可依照區域查看旅遊景點相關資訊，十分方便！



*Enjoy!*  
OSAKA  
KYOTO  
KOBE



**Instagram**

〈阪急阪神控股公司官方〉  
**@virtualtrip\_japan**

遞大阪、京都和神戶的魅力之處！  
請務必加上#virtualtrip\_jp的標籤哦！

Follow me! /



※此傳單記載的資訊，為截至2024年3月的資訊，  
資訊內容有可能未經預告即變更，行前請務必至各個景點的官方網站確認。