

오사카

교토

고베

가이드

무료

한국어



# 오사카 우메다

관광, 미식, 쇼핑, 숙박 등 모든  
기대를 충족시킬 수 있는  
서일본 최대급 도시

붉은 관람차  
"HEP FIVE 관람차"은  
우메다의 랜드마크

**HEP FIVE 관람차**  
빌딩 위에 높이 약 106m 관람차!  
한 바퀴 약 15분의 관람차를  
타고 우메다 풍경을 감상해 보세요.



트렌드를 널리 알리는  
패션 빌딩

**HEP FIVE**



▲ 입구 안마당에 설치된 빨간 고래 오브제가 반갑게 맞아준다.



**TAMLO**

7층에 트렌디한 디저트와 먹거리를  
제공하는 총 14개 매장의 푸드  
플로어가 탄생. 각 매장의 메뉴를  
가져와서 먹을 수 있는 공용 공간도  
호평을 받고 있다



"세계 건축 톱 20"으로 꼽힌 유명 빌딩

**우메다 스카이빌딩**



▶ 공중정원 전망대

지상 약 173m 옥상에서 바람을 물으로 느끼면서  
오사카 도시 풍경을 한 눈에 바라볼 수 있습니다.  
※ 전망대는 입장료 필요.



일본 최대 규모의 복합 상업시설

**GRAND FRONT OSAKA**



GRAND FRONT OSAKA  
SHOPS &  
RESTAURANTS



▼ 북관 6층 'UMEKITA FLOOR'는 엄선된 요리를  
즐길 수 있는 모던한 식당.



"음식"으로 정평이 난 백화점

**한신백화점  
우메다 본점**



◀▶ 음식에 관한  
압도적인 상품 구색!  
빠르고 싸고 맛있는  
서서 먹는 스탠딩 구획  
'스낵파크'에서는 명물  
오징어구이를 꼭 먹자.



한큐우메다역과 직결된 편리한  
쇼핑 & 식당가

**한큐 삼번가**



▶▶ 공유 공간에서 부담  
없이 인기 점의 요리를  
맛볼 수 있는 'UMEDA  
FOOD HALL'과 취미  
용품 등 다양한 숨이  
모여 있다.



© 2024 SANRIO CO.,LTD.

멋지고 화려한 공간에서  
가슴 두근거리는 쇼핑 즐기세요

**한큐백화점  
우메다 본점**



◀▶ 세계적인 명품 브랜드와  
최첨단 모드 패션. 일본 최대  
규모의 화장품 매장에서  
일본 전국의 디저트와  
먹거리까지 한 자리에  
모였다. 특히 트윈 구조 9  
층의 '축제 광장'에서는  
매주 이벤트를 개최한다.



고급 브랜드점과 편집숍이  
모여 있는 상업 시설

**HERBIS PLAZA/  
PLAZA ENT**



▶ 숨, 다이닝, 극장도 있습니다. 별다른 호텔  
"리츠 칼튼 오사카"와 직접 이어져 있습니다.

최고급 수준에서 손님을 응대하는  
고급 호텔

**호텔 한큐  
인터내셔널**



▶ 품격 있는 호텔에서 럭셔리한 체류를 즐겨보자.  
객실은 2층 이상에 위치하여 창밖으로 야경이 펼쳐진다.

우메다 한복판에 있어 찾아가기 편리한 호텔

**호텔한큐  
레스파이어 오사카**



▶ 도시의 번잡함을 느끼지 않는  
힐링의 시간을 제공한다. 로비는  
아래층 상업시설 'LINKS UMEDA'  
레스토랑 플로어와 직결!  
◀ 객실 내 문으로 2개의 방을  
자유롭게 오갈 수 있는  
커넥팅룸은 5명까지 숙박  
가능.

▶ 호텔 아래 층에  
"요도바시 카메라  
우메다점"가 있어  
편리합니다.

일본 최대급 가전 양판점

**요도바시  
카메라 우메다점**



같은 빌딩 내에  
있습니다.

▶ 가전 양판점으로서 일본 최대급 매장 면적을 자랑.



# 오사카

## 난바

저렴하고 맛있는 일본의  
미식을 즐기려면 바로  
이곳!!



어느 가게를 찾아가도 만족!  
맛집 격전지

### 도톤보리



◀“저렴하고 맛있게”를 모토로 한  
맛집들이 오일조일. 커다란 간판이  
눈에 띄는 음식점, 새로 진출한 가게  
등 시골벽 활기 찬 곳. 간판 앞에서  
사진을 찍는 관광객들도 많다.

▶타코야키, 오코노미야키  
등 오사카의 명물  
미식을 강추!



배를 타고 도톤보리강을  
따라 시원하게 산책

### 도톤보리 리버 크루즈

▶승무원의 설명을 들으며 지붕 열린  
유람선으로 약 20분 크루징을 즐기세요.



# 오사카

## 미노오·이케다

오사카 우메다에서 전철로  
한 시간 남짓으로 갈 수  
있는 교외



“일본 폭포 100선”  
으로 꼽힌  
낙차 33m의 명폭



### 미노오 대폭포

▶풍요로운 자연이 계절마다 아름다운 폭포를 연출.  
야생 일본원숭이들의 모습을 종종 볼 수 있다.

즉석 라면 발상지에서 수제작 체험

### 컵 누들 박물관 오사카 이케다

▶오리지널 “컵누들”  
을 만들 수 있는 체험  
(유료)이 인기!



역사 깊은 고찰에서  
달마에게  
소원을 빌어보자!

### 가쓰오지 절



◀전국적으로 ‘승리 달마’  
‘달마 제비뽑기’가  
유명하다. 경내 곳곳에서  
달마를 볼 수 있다.

# 교토

## 아라시야마

일본의 멋이 스민 풍광명미한  
풍치에 감동!



푸른 대나무 숲의 울창함과 아름다운  
환상적인 관광 명소

### 사가 노 죽림

◀하늘을 가리는 푸른 대나무 숲이 길 양쪽에 이어진  
약 400m 거리 산책길. 이른 아침에는 인적 드문 곳.



좋은 인연 맺어주고 자녀복,  
학문 성취에  
영험한 힘을 가지는 곳

### 노노미야 신사

▶사가 노 죽림에서  
가까운 신사. 남녀의  
인연을 맺어주는  
곳으로 알려져 있다.



인력거를 타고  
아라시야마를  
산책하기

### 에비스야

▶차부가 인력거를  
운행하면서 명소 안내.  
사진 촬영도 맡기세요.



아라시야마 지역의 심벌

### 도 게츠 코 다리



◀교토를 대표하는 명승지. 봄에는 벚꽃,  
가을에는 단풍. 색색으로 물든 경치를 강력 추천.



이름 높은 정원, 오랜 역사를 지닌 세계유산의 절

### 덴류지 절



▶약 700년 전 조성 당시의  
모습을 간직한 정원은 필견.  
▶철 따라 변하는 아름다운  
표정들을 즐길 수 있다.



# 교토

## 가와라마치 가라스마

절과 신사 탄방,  
일본 문화의 중심지



**꼭 방문해 보고 싶은  
일본을 대표하는 사원**  
**기키미즈데라** 📍



▲약 1200년 전에 창설된 세계에서 잘 알려진 사찰.  
유명한 사찰 무대에 서면 교토시내를 한눈에 조망.



일본 최대급의 삼중탑은  
기키미즈데라 절의 심벌.



세 갈래로 나뉘어 맑은 물이 흘러내리는  
“오토와노타키 폭포”가 사찰 이름의 유래.



사진 찍기 좋은 곳으로 큰 인기!

알록달록 부적에 소원을 담아서  
**야사카코신도 (곤고지 절)** 📍



▲욕망을 하나 잡아서  
부적을 신에게 봉납하면 소원이 이뤄진다고 한다.

### 무게감 있게 다가오는 거대한 3문이 맞아주는 사원 난젠지



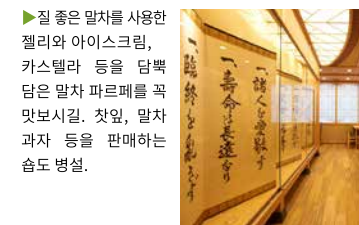
◀일본 3대문의 하나인 산몬  
문에 오르면 사찰 구내를  
한눈에 바라볼 수 있다.  
▶사찰 구내에는 벽돌로 지은  
물을 나르는 수로각이 놓여있어,  
복고풍 분위기를 자아낸다.  
단풍 명소로 유명하다.

### 주색으로 옷칠된 건물이 단정하고 아담한 신사 헤이안 진궁



▶한 눈에 들어오는 주색 오토리이  
(큰 기둥문). 문에는 도리가 놓여있다.  
◀문을 지나면 넓은 사찰 구내가  
눈앞에 펼쳐진다. 중앙부에는 국가  
중요문화재 “다이고쿠덴”.

### 최고급 우지 말차 디저트 입맛을 사로잡는다 Saryo Tsujiri 기온 본점



▶질 좋은 말차를 사용한  
젤리와 아이스크림,  
카스텔라 등을 담백  
담은 말차 파르페를 꼭  
맛보시길. 찻잎, 말차  
과자 등을 판매하는  
숍도 병설.



말차 풍미가  
물씬!

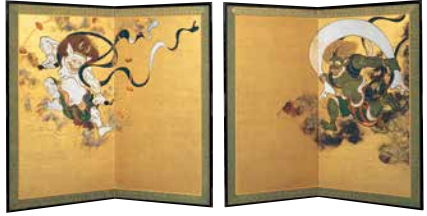


◀교토에서 가장  
오래된 선종 사원.  
석조물이 훌륭한  
정원 ‘조온테이’ 등  
정취가 서로 다른  
3개의 정원을 감상할  
수 있다.

▶법당의 장대한  
천장화 “소류즈  
(상룡도)”(매년 6  
월 5일은 참관 불가)  
와 함께 장벽화  
등도 볼 만한 가치가  
충분.

### 다채로운 일본식 정원과 일본화 아트를 만날 수 있는 곳 겐닌지

▼국보-풍신신도 병풍(복제품)은 필견.



### 교토의 식재료를 풍부하게 취급, 요리사와 주부들도 즐겨 찾는 곳



### 교토 니시키 푸드 마켓

▶약 390m에 이르는 길에  
제철 식재료 가게, 테이크아웃  
전문점 등 점포가 들어선 시장!



### 제철 화과자 만들기 체험! 가메야 요시나가



◀노포의 교토 화과자  
가게에서 장인의 강의를  
들으면서 일본 과자  
만들기를 체험해 보자  
(예약 필수). 갓 만든  
생과자를 말차와 함께  
맛볼 수 있다.



# 고베

## 고베

바다와 산이 모두 가까운  
오랜 역사를 가진 항구도시

이국적 정취가 물씬 나는  
오래된 서양관을 다수 공개  
고베 기타노 이진칸



항구도시 고베를 상징하는  
해변 지역  
메리켄파크



※고베 포트타워는 2024년 4월에 재단장 오픈.



"BE KOBE" 모뉴먼트, "고베 해양 박물관" 등 고베를 상징하는 건축물을 함께 사진으로 담아보세요.



야마노테(도시를 내려보는 높은 지대)에 위치한 기타노 지역에는 100년 이상 전에 일본을 방문했던 무역상인, 귀족 등의 지력들이 여러 곳에 자리 잡고 있다. 귀중한 건축 양식을 보여주는 약 15개 서양식 건물을 둘러볼 수 있다.



©KOBETOURISM BUREAU

역 근처에서 당신만의 개성적인  
미식 여행도 가능



EKIZO KOBESANNOMIYA

일본 3대 와규(일본산 소) 중 하나인  
"고베규"의 맛을 만끽



고베규 스테이크  
아부리니쿠코보 왓코쿠



▲세계적으로 평평이 나있는 와규(일본산 소) 중에서도 고베규의 맛은 각별하다. 공들여 구운 스테이크는 입안에서 녹아버릴 것 같은 식감으로, 고기 본연의 맛을 그대로 느낄 수 있다.

바다와 산을 조망할 수 있는 고층 호텔에서  
질 높은 수면을 제공

렘플러스  
고베 산노미야



▶고베의 멋진 야경과 여유로운 사이즈의 침대가 하루의 피로를 날려준다.



생물과 아트가 공존!  
새로운 감각의 도시형 수족관



átoa

◀수족관과 디지털 아트와 무대미술이 융합. 환상적인 공간에서 다양한 생물과 만날 수 있다.

카페에는  
수달을 모티브로 한  
메뉴도!



동물들이 자유롭게  
마음껏 뛰논다!



고베동물왕국



◀우리, 펜스가 거의 없고 자연에 가까운 환경에서 동물들이 생활하는 고베 동물 왕국. 동물원 내에는 꽃과 나무들이 수량이 배치되어, 실내 및 실외 이벤트가 각종 쇼들이 개최되는 등 날씨에 신경 쓰지 않고 즐길 수 있다.

높은 지대에 자리 잡은 일본 최대급 허브농원  
고베 누노비키 허브엔



▲로프웨이를 타고 절경이 펼쳐진 해발 약 400m 지점으로, 약 200종류 허브와 꽃들이 만발한 가든 12곳, 허브 요리 레스토랑 등이 병설돼있다.

▲일식, 중국요리, 타이 요리 등 다양한 음식점을 중심으로, 총 38개 점포가 들어서 있다. 슈퍼마켓에서 쇼핑도 편리하다.

한류  
고베 산노미야에서  
직접 이어졌습니다!



# 고베

## 롯데

자연을 만끽할 수 있는  
명소들이  
많고 많다!



롯데산 산정에서 절경 파노라마가 한눈에 보인다

### Rokko-Shidare Observatory



▼일본에서 손꼽히는 조망 명소에서 바라보는  
반짝이는 야경이 감동을 선사! 낮에는 오사카 평야 등 풍경이 펼쳐진다.

Rokko Cable Car로  
스카이 워크를 즐기며  
롯데산으로!



## 매년 롯데산에서 개최! 현대아트 예술제

# 고베 롯데 미츠아트



※2023년 전시 풍경.

### 이런 이벤트입니다.

2010년부터 매년 개최하는 현대 아트의 예술제로  
지금까지 국내외에서 활약하는 총 520팀 이상  
(2023년 시점)의 아티스트가 참가. 롯데산 정상에  
있는 행사장을 하이킹 기분으로 둘러보면서 풍부한  
자연과 하나가 된 예술의 세계를 체험할 수 있다.



자세한 내용은  
이쪽▲

### 주요 화장은 이쪽

- |                        |                     |
|------------------------|---------------------|
| 1 ROKKO 숲의 소리 박물관(→P9) | 5 트레일 구역            |
| 2 롯데 고산 식물원(→P9)       | 6 바람의 교회 구역         |
| 3 롯데 가든 테라스 구역         | 7 롯데 아리마 로프웨이 롯데산초역 |
| 4 롯데 케이بل              | 8 효고 현립 롯데산 비지터센터   |
| (롯데 케이블시타역·산조역·전람대)    | 9 롯데산 사이렌스 리조트      |

### 일본 최대급 모험놀이터 시설

## Rokkosan Athletic Park GREENIA



▲육상, 수상, 공중 등 총 7개 영역에 정비된 164 개 포인트의  
모험놀이터를 만끽하세요.

### 겨울에만 영업하는 인공설 스키장

## Rokko Snow Park



▶'Rokkosan Athletic Park GREENIA'이  
겨울에는 완만한 경사의  
컬러데로 변신.  
초보자부터 중상급자까지  
스키와 스노보드를 즐길  
수 있고 그밖에 눈놀이  
할 수 있는 공간도 있다.



### 연중 감상할 수 있는 작품도!

예술제 거점이기도 한 'ROKKO 숲의 소리 박물관'의 야외 아트 작품 구역에는  
일부 작품을 2025년 예술제 기간 종료까지 전시할 예정.  
언제든지 아트를 만날 수 있다!



### Princess Dorian standing on the Stone Stage

미쓰나시 노부오  
도토로 된 사람 모양과 구형 오브제가  
한산전철에서 사용하던 레일에 깔린  
돌을 활용한 돌 무대 위에서 있다.

### Exploring with the Yellow Binoculars

자연 속에 비비드한 노란색 쌍안경이! 자유롭게  
들여다보며 숲속의 새동지를 찾는 체험형 아트.



### Peeking into the Forest, the Mountain Hole

후나이 미사  
거울을 뚫어 그린 작품. 뒤의 풍경을  
들여다보려고 거울에 비친 모습도  
아트의 일부가 된다.

### 기간 중에만 즐길 수 있는 즐거움

#### 밤이기에 즐길 수 있는 작품도

빛과 영상 등을 활용한 야간에서만  
즐길 수 있는 작품도 등장. 전시  
기간에는 화장 내 나무도 라이트 업  
되어 낮과 또 다른 환상적인 아트  
공간을 만끽할 수 있다. 10월  
중순~11월 중순에 절정을 맞이하는  
단풍도 압권이다.



※2023년 전시 풍경.

#### 안도 다다오 건축 '바람의 교회'를 공개!

세계적인 건축가 안도 다다오가 설계한 평소에 비공개인 '바람의 교회'를  
기간 중 한정으로 전시회장으로 공개. 안도 작품의 특징이 돋보이는  
심플하면서 신성한 공간과 아트의 컬래버레이션은 볼만한 가치가 있다.



### 자연과 음악에 둘러싸인 안락한 시간을

## ROKKO 숲의 소리 박물관



◀오르골 등 자동연주악기를 전시·  
연주하는 시설. 가든에도 소리 전시가  
있으며 투명한 돔에서 보내는 플랜  
(예약 필수)도 있다.

### 세계 각지 고산 식물이 철 따라 변하는 풍치를 연출

## 롯데 고산 식물원



▲차고 서늘한 롯데산 꼭대기 해발 865m  
부근에서 야생에 가까운 상태로 재배된 고산  
식물 등 약 1,500종류를 감상할 수 있다.

### 무슬림 여행자를 위한 서비스도!

Rokko Snow Park(→P9)에는 이슬람교도를 위한 예배소를 남별별로 2개실 설치.  
이용 기간은 9:00~21:00이며, 시설 이용자 이외도 이용할 수 있다. 또한,  
<돼지고기 미사용> <알코올 미사용>한 할랄 음식을 제공하는 레스토랑도 있다.



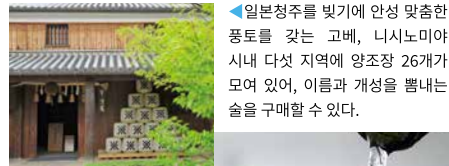
# 고베

## 나다·아리마 다카라즈카 고시엔

고베 중심지에서 더 발길을 돌려 찾아가보시길 권하는 명소

이름 높은 사카구라(술양조 곳간)가 여러 곳에 있는 일본에서 손꼽히는 술의 산지

나다 고고



◀일본청주를 빚기에 안성맞춤한 풍토를 갖는 고베, 니시노미야 시내 다섯 지역에 양조장 26개가 모여 있어, 이름과 개성을 뽐내는 술을 구매할 수 있다.

▶일본청주 맛보기와 전시 시설 등을 병설한 사카구라도 있다.



데즈카 만화의 세계관에 폭 빠져들기

다카라즈카시립 데즈카 오사무 기념관

▶일본의 대표적인 만화가-데즈카 오사무(1928~1989)와 관련된 귀중한 작품 자료를, 데즈카 만화를 재현시킨 시설 내에서 전시. 한정 굿즈도 판매한다.



일본 굴지의 효험이 있는 온천 입욕 즐기극락의 세계를 맛본다

아리마 온천 다이코노유

▶효험이 있는 유명 온천 "킨센(金泉)", "킨센(銀泉)" 등 목욕탕과 암반욕(찜질방) 26개 종류를 만끽할 수 있는 온천 테마파크. 길색 온천인 "킨센"은 바닷물보다 염 농도가 매우 높다. 약 440년 전의 건축양식을 재현시킨 실내도 매력적이다.



◀온천 후에는 푸드코트에서 일식 등의 요리를 맛볼 수 있다.

여성으로만 구성된 가극단이 뮤지컬 등을 펼쳐 보는 이들을 매혹시켜준다

다카라즈카 대극장



▶일본에서 오직 하나밖에 없는 화려한 연극 및 쇼를 상연한다.

개방감이 있는 일본에서 가장 오래된 본격 야구장에서 뜨거운 야구 열전을 관람!

한신 고시엔 구장·고시엔 역사관



▶야구장 남쪽에 있는 고시엔 역사관에서는 야구장과 야구의 매력을 체험할 수 있다.

◀한신 타이거스의 본거지이며 고교야구도 진행되는 일본의 야구 성지이다.

입장권과 철도 승차권 등이 세트로 된 쿠폰도!



자세한 내용은 이쪽



【정차역】



# 京とくろ 雅洛

한류 교토선을 달리는 '교 TRAIN 가라쿠'는 한 량 한 량 디자인이 다른 일본식 모던 열차. 타는 순간부터 우아한 분위기를 즐길 수 있어 교토 여행을 한층 풍성하게 해준다!

【오사카우메다 출발 교토카와라마치 행】

오사카우메다 출발	9:32	11:32	13:32	15:32
주소 출발	9:36	11:36	13:36	15:36
아와지 출발	9:41	11:41	13:41	15:41
가쓰라 도착	10:07	12:07	14:07	16:07
가라스마 도착	10:13	12:13	14:13	16:13
교토카와라마치 도착	10:15	12:15	14:15	16:15

【교토카와라마치 출발 오사카우메다 행】

교토카와라마치 출발	10:41	12:41	14:41	16:41
가라스마 출발	10:43	12:43	14:43	16:43
가쓰라 출발	10:49	12:49	14:49	16:49
아와지 도착	11:15	13:15	15:15	17:15
주소 도착	11:22	13:22	15:22	17:22
오사카우메다 도착	11:28	13:28	15:28	17:28

※교토카와라마치역 행, 오사카우메다역 행 모두 운행일은 토,일,공휴일 운행표 적용일입니다.

## 안락한 좌석

차량별 차내 디자인에 맞춰 다양한 좌석을 준비. 단체도 혼자서도 각자 안락한 한때를 보내시기를.



창가 좌석

3·4호차에 있으며 차창 밖으로 교토 니시야마의 풍경을 감상하기에 안성맞춤.

박스형 좌석들

1·6호차에는 등받이부터 앉는 부분까지 다다미가 깔려 있어 쾌적한 박스형 좌석이 있다.



1인석

부담 없이 조용한 여행의 정취를 만끽할 수 있는 고급스럽고 특별한 느낌의 좌석도 다수 배치.

## 다채로운 교토 디자인

차량 내에는 작은 안뜰 등 교토의 전통 가옥 풍 장식이 곳곳에. 계절을 느낄 수 있는 차량 내외의 디자인도 즐길 수 있다.

고산수(가레산수이) 정원

2호차에는 고산수(가레산수이)의 안뜰이! 정원 부분은 조명을 어둡게 해 스포트라이트를 비추어 운치를 느낄 수 있다.



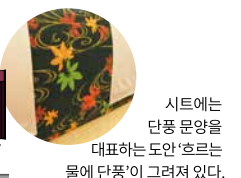
차양발

차양에는 차양발을 채용. 상부는 유키미 쇼지 창호로 되어 있어 마치 교토의 전통 가옥과 같은 분위기를 연출한다.



계절별 디자인

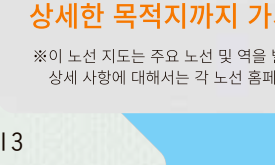
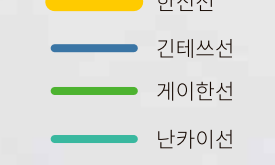
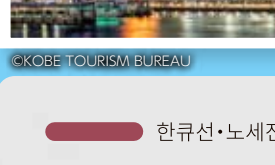
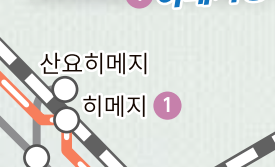
1~6호차 각각 계절과 식물을 테마로 꽃과 새, 전통 문양을 주축으로 한 차분한 디자인으로 통일. 차체에 큼지막하게 새겨진 부채도 주목해 보자.



시트에는 단풍 문양을 대표하는 도안 '흐르는 물에 단풍'이 그려져 있다.



# 오사카·교토·고베 관광 노선 지도



- |  |           |  |              |
|--|-----------|--|--------------|
|  | 한큐선·노세전철선 |  | 미도스지선        |
|  | 한신선       |  | 다니마치선        |
|  | 킨테쓰선      |  | 요쓰바시선        |
|  | 게이한선      |  | 주오선          |
|  | 난카이선      |  | 센니치마에선       |
|  | 오사카 모노레일  |  | 사카이스지선       |
|  | 신칸센       |  | 나가호리 쓰루미료쿠치선 |
|  | JR선       |  | 이마자토스지선      |
|  | 기타        |  | 뉴트램          |

상세한 목적지까지 가시는 길은 이쪽 ▶▶▶

※이 노선 지도는 주요 노선 및 역을 발췌하여 게재하였습니다. 상세 사항에 대해서는 각 노선 홈페이지 등을 참조하시기 바랍니다.



**간사이공항특급 '하루카'**  
간사이공항에서 오사카, 교토까지 직통!

**공항 리무진 버스**  
주요 도시로 가시는 길은 이쪽 ▶





**관광 안내소**

**오사카 우메다**  
오사카 우메다 역

한큐 투어리스트 센터 오사카·우메다

**교토**  
교토 가와라마치 역

한큐교토 관광안내소 교토 가와라마치

**니시노미야**  
니시노미야 역

한신 서비스 센터 니시노미야

**고베**  
고베산노미야 역

한신전철 서비스센터

**교토**  
가라스마 역

한큐교토 관광안내소 가라스마

**외화환전기**

소지하신 외화를 일본 엔화로 환전 가능한 자동환전기가 한큐 한신 그룹의 시설 등지에 설치되어 있습니다!

〈이용하실 수 있는 통화〉

- 한국 원
- 미국 달러
- 유로
- 중국 위안
- 영국 파운드
- 캐나다 달러
- 싱가포르 달러
- 호주 달러
- 홍콩 달러
- 대만 달러
- 태국 바트
- 말레이시아 링깃
- 필리핀 페소
- 인도네시아 루피아

**웹사이트**

Enjoy! OSAKA KYOTO KOBE

오사카, 교토, 고베 관련 나들이 정보들로 가득 찬 웹사이트. 지역별, 계절별 특집기사 및 추천 모델코스를 많이 소개해 드립니다! 명소 정보를 지역별로 쉽게 찾아보실 수 있습니다!

Enjoy!  
OSAKA  
KYOTO  
KOBE

**Instagram**

〈한큐한신홀딩스 공식〉  
**@virtualtrip\_japan**

오사카, 교토, 고베의 매력을 알려 드립니다!  
#virtualtrip\_jp 태그를 달아주세요!

Follow me! /

※이 팸플릿에 기재된 정보는 2024년 3월 현재 정보입니다.  
예고 없이 정보가 변경될 수 있습니다. 여행을 떠나시기 전에 오피셜 웹사이트를 꼭 확인하십시오.

발행일 : 2024년 3월      발행 : 한큐한신홀딩스 주식회사