

เป็นบัตรเดินทางสาย Alpine เทียบปรตเดียว!

ตั๋ว JR RAIL PASS สำหรับเที่ยวญี่ปุ่นตอนกลาง!!

สะดวกและประหยัด!

เส้นทางท่องเที่ยวจาก Nagoya ไปบริเวณ Gifu และ Nagano โดยเน้นที่เส้นทางแอลป์

สามารถโดยสารรถไฟธรรมดาและรถไฟด่วนพิเศษของ JR รวมถึงเส้นทางแอลป์ทั้งหมดได้ไม่จำกัดตลอดเส้นทาง! บัตรพาสนี้มีระยะเวลาจำหน่ายและระยะเวลาใช้งานจำกัดโปรดตรวจสอบก่อนซื้อ

Alpine-Takayama-Matsumoto Area Tourist Pass

ใช้ได้ 5 วันต่อหนึ่งออกัน
ผู้ใหญ่ **23,800**เยน เด็ก **11,900**เยน
ผ่านทางออนไลน์/ซื้อจากบริษัททัวร์นอกประเทศญี่ปุ่น/ซื้อที่สถานีรถไฟ
ช่วงเวลาที่ใช้ได้: กลางเดือนเมษายน ~ กลางเดือนพฤศจิกายน *เด็กอายุ 6 - 11 ปี



• ในเส้นทางที่สามารถใช้ตั๋วได้ เส้นทางสีฟ้าแสดงถึงรถไฟของ JR ที่ไม่ใช่ชินคันเซ็นและเส้นทางสีส้มแสดงถึงระบบขนส่งอื่น
• สามารถแลก MCO (คูปองแลกตั๋ว) ที่อยู่นอกประเทศญี่ปุ่นและซื้อตั๋วภายในประเทศญี่ปุ่นได้ที่สถานีที่กำหนดในสถานีที่มีสัญลักษณ์ ● ในเส้นทาง (นอกจากนี้ สามารถแลกหรือซื้อได้ที่สถานีที่กำหนดในสถานีหลักของ JR Central (Tokyo, Shinagawa, Shin-Yokohama, Kyoto และ Shin-Osaka เป็นต้น))

ดูรายละเอียดของสถานที่จำหน่ายตั๋ว ฯลฯ ได้ที่นี่

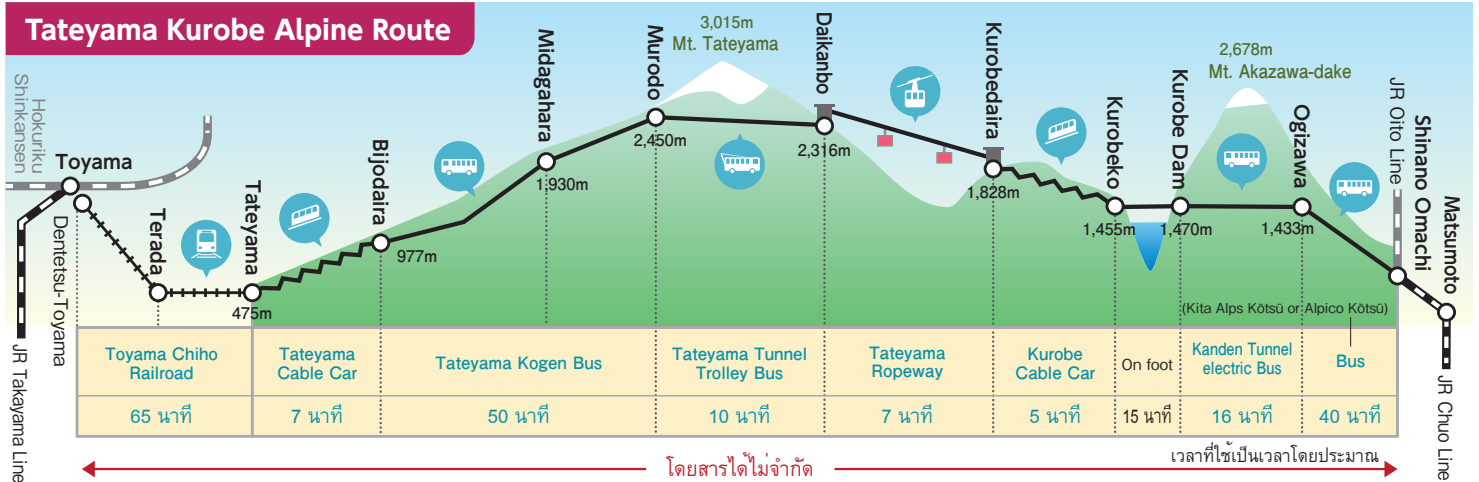
<https://touristpass.jp>



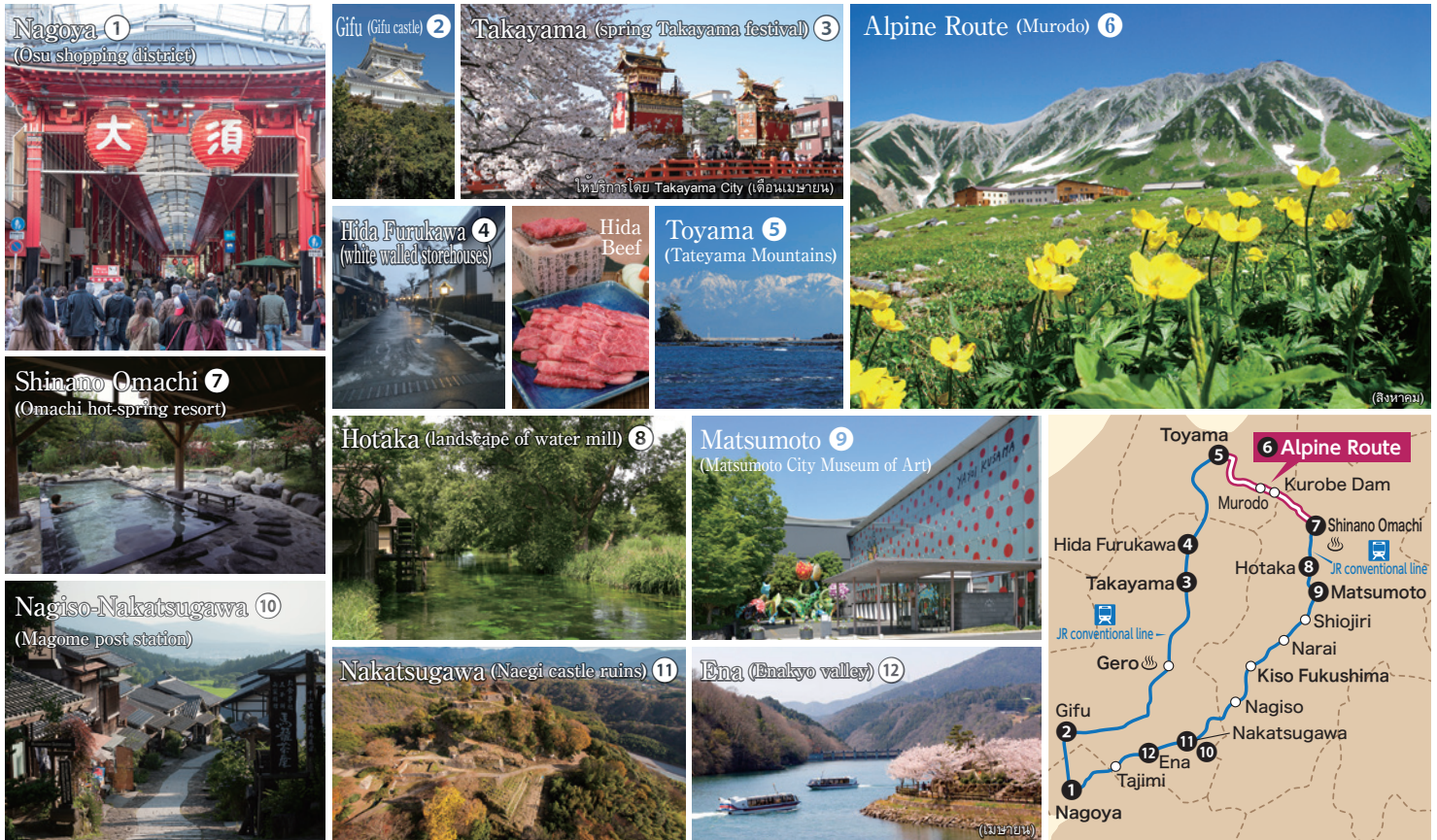
Alpine-Takayama-Matsumoto Area Tourist Pass

ใช้ได้ 5 วันต่อเนื่องกัน ผู้ใหญ่ 23,800 เยน เด็ก 11,900 เยน

โดยสารเส้นทางแอลป์ และรถไฟธรรมชาติและรถไฟด่วนพิเศษของ JR ที่มีความปลอดภัย ความสะดวกสบาย ความรวดเร็ว และความตรงต่อเวลาสูง ได้ตามต้องการด้วยตั๋วเพียงใบเดียว!



- เส้นทางแอลป์อาจมีการจราจรหนาแน่นช่วงเมษายน - มิถุนายนที่สามารถชมกำแพงหิมะได้ จึงอาจต้องรอนานในการใช้บริการแต่ละระบบขนส่งภายในเส้นทาง
- ※ ในกรณีที่ใช้ระบบคมนาคมระหว่าง Tateyama - Ogizawa จำเป็นจะต้องแสดงตั๋วต้นฉบับที่ช่องขายบัตรของสถานี Tateyama หรือ สถานี Ogizawa และรับ "บัตรคิวโดยสาร" สำหรับโดยสารในช่วงเวลาที่กำหนด
- สามารถใช้บริการส่งสัมภาระระหว่างบริเวณ Toyama - Shinano Omachi ได้ (มีค่าใช้จ่าย)



ตัวอย่างสถานที่ท่องเที่ยว และเส้นทางแอลป์และรถไฟของ JR ที่ใช้โดยสารได้ สถานที่ ฯลฯ ที่ระบุไว้อาจมีค่าเข้าหรือค่าเดินทางแยกต่างหาก

✓ สามารถจองที่นั่งด้วยสารธรรมดาของรถไฟของ JR ที่ไม่ใช่ชินคันเซ็นได้ 4 ครั้ง!

แต่ละระบบขนส่งที่ใช้ตั๋วโดยสารได้อาจเปลี่ยนแปลงวันหยุดและเวลาทำการโดยไม่แจ้งให้ทราบล่วงหน้า สำหรับรายละเอียด กรุณาดูเว็บไซต์ของแต่ละระบบขนส่ง

เวลาที่ใช้โดยประมาณ (JR ใช้รถด่วนพิเศษ JR ไม่ใช้รถด่วนพิเศษ)			
●Nagoya - Gifu.....	ประมาณ 20 นาที (JR)	●Shinano Omachi - Matsumoto	ประมาณ 1 ชั่วโมง (JR)
●Gifu - Gero.....	ประมาณ 1 ชั่วโมง 20 นาที (JR)	●Matsumoto - Narai.....	ประมาณ 50 นาที (JR)
●Gero - Takayama.....	ประมาณ 45 นาที (JR)	●Narai - Kiso Fukushima.....	ประมาณ 20 นาที (JR)
●Takayama - Toyama.....	ประมาณ 1 ชั่วโมง 30 นาที (JR)	●Kiso Fukushima - Nagiso.....	ประมาณ 20 นาที (JR)
		●Nagiso - Ena.....	ประมาณ 50 นาที (JR)
		●Ena - Nagoya.....	ประมาณ 1 ชั่วโมง 10 นาที (JR)
		●Nagoya - Takayama.....	ประมาณ 2 ชั่วโมง 30 นาที (JR)
		●Nagoya - Matsumoto.....	ประมาณ 2 ชั่วโมง (JR)

สำหรับตัวนี้ จะต้องแสดงพาสปอร์ตที่มีตราประทับหรือสติกเกอร์ "พำนักระยะสั้น" ซึ่งได้รับที่จุดตรวจคนเข้าเมืองขณะเข้าประเทศญี่ปุ่น ในการนำ MCO (คู่มือแลกตั๋ว) ที่ชื่อจากต่างประเทศมาแลกตั๋วจริงหรือซื้อตั๋วจริงภายในประเทศญี่ปุ่น

รายการ "ตัวท่องเที่ยว" อื่น ๆ ของ JR

ดูรายละเอียดของตัวที่นี้ <https://touristpass.jp>