

大阪  
京都  
神户  
旅行手册

免费  
简体中文



# 大阪 梅田

大阪是日本西部重镇，  
观光、美食、购物、住宿  
一应俱全

红色摩天轮  
“HEP FIVE摩天轮”  
是梅田地区的地标

**HEP FIVE摩天轮**  
楼顶上建有一座高约106m  
的摩天轮。转一圈约需15  
分钟，足以饱览梅田地区  
城市景观。



引领时尚的时装商场

**HEP FIVE**



▲ 设置于入口中庭的红色鲸鱼将迎接您的到来。



**TAMLO**

7楼隆重推出美食广场，共有14家各式  
餐厅，为您提供新潮甜点和其它美食。  
此外，这里的公共区域也大受好评，您  
可将各个餐厅的美食带至此处享用。



被列为“世界二十大建筑物”的著名建筑

**梅田蓝天大厦**



► 空中庭园眺望台

可以到距离地面约173m的楼顶感受凉风，顺便将  
大阪市区景观尽收眼底。“进入眺望台需购买门票。



日本顶级规模的商业综合体

**GRAND FRONT 大阪**



▼ 北馆、南馆汇集了各种领域的大约300家店铺。



**GRAND FRONT OSAKA  
SHOPS &  
RESTAURANTS**



▼ 北馆6楼“UMEKITA  
FLOOR”是一处时尚的  
美食空间，您可在此品味  
各种精制美味。



以“美食”赢得好口碑的百货商店

**阪神梅田总店**



◀◀ 经销食品种  
类之多令人震撼！  
在立餐区“SNACK  
PARK”为您提供  
迅速、价廉物美的  
服务，欢迎在此品  
尝招牌美食“烤鱼  
鱼饼”。



在华丽耀眼的空间  
尽享令人兴奋的购物体验

**阪急百货店  
梅田总店**



◀◀ 世界高级品牌及  
最新潮服饰、日本最大  
级别的化妆品卖场、日  
本全国的知名甜点与  
美食在此汇聚一堂。9  
楼呈中庭结构的“庆典  
广场”每周均会举办特  
别活动。



与阪急梅田站直接相连  
交通便捷的购物美食一条街

**阪急三番街**



▲▲ 可在公共区域轻  
松品味人气餐厅美  
食的“UMEDA FOOD  
HALL”、玩具商店等  
各种门类店铺齐聚于  
此，恭候您的光临。



© 2024 SANRIO CO.,LTD.

奢侈品牌店和精品店  
聚集的商业设施

**HERBIS PLAZA/  
PLAZA ENT**



▲ 不仅有商店和餐厅，还设有剧院。还与五  
星级酒店“大阪丽思卡尔顿酒店”直接相连。

为您提供最优质服务的  
高级酒店

**阪急国际酒店**



▲ 入住典雅风范酒店，享受着华下榻品味。客房位  
于26层以上，为您奉献璀璨夜色窗景。

位于梅田市中心、交通极其便利的酒店

**阪急大阪  
龙仕柏酒店**



▲ 提供温馨疗愈时光，令您忘却都  
市的喧嚣。从大堂出发，可直接前  
往楼下的商业设施“LINKS  
UMEDA”餐厅楼层！  
◀ 下榻连住房，可利用室内的  
连通门，在两间客房之间自  
由来去。最多可容5名宾  
客下榻。

► 楼下是友都八喜  
梅田店，购物十分  
方便。



日本顶级规模的家电商城  
**友都八喜 梅田店**



▲ 作为大型家电商场，拥有在日本屈指可数的销售面积。

是同一栋楼



# 大阪

## 难波

实惠而可口的  
日本美食  
就在这里!!



每家都美味可口!  
竞争激烈的美食区

### 道顿堀



◀以“便宜又好吃”为卖点的餐厅聚集于此。既有以大型招牌吸引眼球的门店，也有刚打进市场的新店，气氛十分热烈。很多游客在有趣招牌前拍照。

▶建议到此品尝章鱼小丸子、御好烧等大阪特色美食!



乘船体验“水上散步”游览道顿堀川

### 道顿堀水上观光船

▶乘坐开放式观光船体验大约20分钟的船旅，边听导游讲解边饱览街景。



# 大阪

## 箕面·池田

位于近郊，  
从大阪梅田乘坐电车  
不到1小时即达



名列“日本百佳瀑布”的著名瀑布，落差达33米

### 箕面大瀑布

▶随季节而变的大自然多样面貌给瀑布增添了美丽色彩。有时可以看到野生日本猕猴。

在方便面发源地参加手工体验

### 安藤百福发明纪念馆 大阪池田

▶可亲手制作独创“杯面”的体验活动(收费)深受欢迎。



前往名门古刹，  
向达摩许愿!

### 胜尾寺



◀这里的“胜利达摩”、“达摩抽签”可谓家喻户晓。寺院内随处可见达摩的身姿。



# 京都

## 岚山

充满日本特色的  
优美风光打动人心!



竹林翠绿茂盛，  
一个梦幻般的观景胜地

### 岚山竹林

◀约400米长通道两边，竹林茂密连绵，遮天蔽日。清晨时段行人较少。

可保佑姻缘、求子、  
学业有成

### 野宫神社

▶座落在岚山竹林附近。尤其因保佑姻缘闻名遐迩。



乘坐人力车  
游览岚山

### EBISUYA

▶车夫一边拉车一边介绍沿线景点。还可以帮您拍照。



岚山地区地标

### 渡月桥

▶京都代表性的景点之一。特别推荐在春天樱花盛开、秋天树叶变红时到此观赏。



一座因名园而闻名的古刹，  
已被列为“世界遗产”

### 天龙寺



▶一个不容错过的景点，庭园保留了约700年前的面貌。  
▶一年四季可欣赏不同美景。



# 京都

## 河原町 乌丸

巡拜寺庙和神社、走进  
日本文化的中心

不容错过的  
日本代表性寺院

### 清水寺



▲创建于距今约1200年前，一所全球闻名的寺院。可以从著名的“清水舞台”眺望京都市区。



三重塔规模在日本数一数二，是清水寺的象征。



场内有“音羽瀑布”，清水分三行流下，“清水寺”的名称正是因此而来。



拍照打卡的人气景点！

求个五颜六色的护身符许愿

### 八坂庚申堂 (金刚寺)



▲相传忍一欲，供奉护身符，心愿必成。

寺院正面矗立着一座庄严肃穆的巨型大门——三门

### 南禅寺



▼这座三门被列为“日本三大门”之一，登上就能将寺院整体面貌尽收眼底。

▼区域内有一座水道砖桥，呈现一股复古的氛围。这里也是著名的红叶景点。



朱红柱梁鲜丽优雅的神社

### 平安神宫



▲朱红色大鸟居是神社的醒目标志。道路在其下面穿过。  
▼穿过大门，广阔的空间在眼前展开。中间的建筑是“大极殿”，已被列为“国家重要文物”。

最顶级宇治抹茶甜点让人大饱口福

### 茶寮都路里 祇园总店



►“抹茶巴菲”使用了优质抹茶，里面有果冻、冰淇淋、卡斯特拉蛋糕块等，不容错过。店内设有茶叶、抹茶甜点的专卖区。



抹茶的味道  
鲜美芳醇！



▼这里是京都最古老的禅寺，您可在此欣赏到拥有优美石组景致的“潮音庭”等情趣各异的三处庭园。

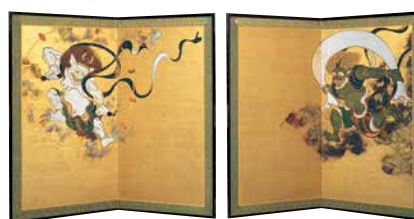
▼法堂天花板画有魄力逼人的《双龙图》(每年6月5日停止开放)。隔扇画也值得一看。

到此可欣赏多彩多姿的日本庭园和日本绘画艺术

### 建仁寺



▼被列为“国宝”的《风神雷神图屏风》(复制品)也不容错过。



京都特色食材齐聚，厨师和家庭主妇也经常光顾

### 京都锦美食市场



▼约390米的商业街上，时令食材、外卖美食等一应俱全！



体验制作时令日式糕点！

### 龟屋良长



▼这里是老字号日式糕点店，您可在此一边接受匠人的指点，一边制作日式糕点(需要预约)。此外，您还可以饮用抹茶，品味现做的生鲜糕点。



# 神户

依山傍海  
历史悠久的港口城市

充满异国风情的  
昔日洋馆如今悉数公开  
神户北野异人馆



代表港口城市·神户的  
海滨地区  
美利坚公园



※神户港塔于2024年4月进行翻新施工。



一定要去“BE KOBE”纪念碑还有“神户海洋博物馆”等地标性建筑打卡拍照喔！



临山的北野地区四处坐落着100年以前来到日本的商人和贵族们曾居住过的宅院。目前约有15处拥有珍贵的建筑风格的宅院为游客开放参观。



©KOBETOURISM BUREAU

在车站附近品尝缤纷多彩的美食

EKIZO  
KOBESANNOMIYA



直接连接  
阪急神户三宫站！

▲汇聚了以日料、中餐、泰国菜等各国餐厅为主的38家店铺。商场内还拥有超市等，方便购物。

品尝日本三大和牛之一的  
「神户牛」

神户牛排烤肉工房  
和黑



▲在美味程度获得世界公认的和牛之中，神户牛的味道也可谓出类拔萃。充分炙烤后的牛排有着入口即化的口感，呈现牛肉原本的美味。

在大海与大山一览无遗的高层酒店  
提供上乘的睡眠体验

雷姆精品  
神户三宫酒店



▶神户的绝美夜景加上舒适宽敞的大床，完美治愈一天的疲惫。



生命与艺术共存！  
新感觉都市型水族馆

átoa

◀这里实现了水族馆与数码艺术、舞台美术的融合。您可在梦幻空间内邂逅丰富多彩的各种生物。

此外，餐厅提供以水獭形象为创意的菜品！



动物们生气勃勃地  
四处活动着！

神户动物王国



◀这里几乎没有笼子或栅栏，动物们在接近大自然的环境里生活着。园内栽有郁郁葱葱的各色花卉和绿色植物，室内外会举办丰富多彩的特别活动和表演秀，不论天气如何都能尽情享受。

高岗上的全日本最大的香草园

神户布引香草园 / 空中缆车



▲乘坐缆车前往被绝景环绕的海拔约400米的高岗。园内共有12个主题花园，约200种花卉和香草争奇斗艳，园内还有可以品尝到特色的香草美食的餐厅等设施。



# 神户 六甲

丰富多彩的景点  
带你领略  
大自然之美!



从六甲山上将壮观绝景尽收眼底

## Rokko-Shidare Observatory



▼从全日本数一数二的观景台上眺望到的璀璨夜景着实令人感动！白天则可一览无余地欣赏到大阪平原等景致。

去六甲山，就乘  
Rokko  
Cable Car!



每年在六甲山举办！

## 现代艺术的盛会

# 神户六甲 MEETS ART



※2023年会场情景。

### 活动简介

神户六甲MEETS ART是一项展现现代艺术魅力的艺术节，自2010年起每年举办，活跃于国内外的520支以上（截止2023年）艺术家团队参加了该项活动。置身于六甲山上的会场，您能够以健行的心情，感受优美自然与艺术浑然一体的魅力世界。



扫码浏览  
详情▲

### 主要会场一览

- |                      |                     |
|----------------------|---------------------|
| 1 ROKKO森之音博物馆 (见第9页) | 5 纵走越野区域            |
| 2 六甲高山植物园 (见第9页)     | 6 风之教堂区域            |
| 3 六甲花园露台区域           | 7 六甲有马空中缆车 六甲山顶站    |
| 4 六甲缆车               | 8 兵库县立六甲山游客服务中心     |
| (六甲缆车下站、山上站、天览台)     | 9 六甲山Silence Resort |

### 全日本最大的运动设施

## Rokkosan Athletic Park GREENIA



▲陆地、水上、空中皆为运动舞台，7大区域共有164款运动项目，尽情挑战它们吧！

### 仅在冬季营业的人造滑雪场

## Rokko Snow Park



▶“Rokkosan Athletic Park GREENIA”在冬季将建成坡度较缓的滑雪道，供初学者及中上级水平游客享受滑雪、滑雪板的乐趣。此外，这里还建有玩雪区域。



### 置身于自然和音乐的海洋，享受舒适时光情趣

## ROKKO森之音博物馆



◀此处博物馆使用音乐盒等自动演奏乐器进行展示、演奏。此外，花园还为您展现音声的魅力，还可在透明圆顶中度过悠闲时光(需要预约)。



### 来自全世界的高山植物谱写出四时各异的美景

## 六甲高山植物园



▲海拔865米的六甲山顶附近气候寒冷，此处可以欣赏到在接近野生状态下栽培的约1500种高山植物。

### 部分作品全年展示！

“ROKKO森之音博物馆”是艺术节的会场之一，这里的户外艺术作品展示区计划在2025年艺术节结束前一直展示部分作品。所以，您可在此随时邂逅艺术的美妙！



### Princess Dorian standing on the Stone Stage

三梨伸  
使用陶土制成的人偶和球形物立于阪神电铁道道碴铺设的石头舞台上。

### Exploring with the Yellow Binoculars

WAlmoto. “Motoka Watanabe”  
大自然中突显一座黄色双筒望远镜！这是一件参与型艺术作品，您可自由探视，搜寻森林中的鸟巢。



### Peeking into the Forest, the Mountain Hole

船井美佐  
这是一件凿穿镜面雕刻而成的作品。观察者试图看清镜后风景的姿态映照于镜中，构成作品的一部分。



### 会期中的精彩

#### 这里也有在夜晚更能品味魅力的作品

展现了光与影像精彩魅力的夜晚型作品也将闪亮登场。会期中，人们会利用会场内的树木进行灯光秀表演，您可在此尽情感受不同于白天的梦幻般色彩。此外，10月中旬至11月中旬的红叶也将迎来最佳季节，为您献上震撼美景。



※2023年会场情景。

#### 公开展示安藤忠雄设计建筑“风之教堂”！

“风之教堂”出自世界著名建筑家安藤忠雄之手，平常并不对外开放，会期中作为会场将限期公开。这里的空间形式简约、充满了神圣气息，充分展现了安藤忠雄作品的特点，教堂和艺术展品交相辉映，精彩十足。



### 向穆斯林游客提供专门服务！

Rokko Snow Park (见第9页) 建有两间伊斯兰教徒专用祷告室，男女各一间。开放时间为9:00至21:00，滑雪公园以外游客也可到此祷告。此外，这里还有餐厅提供<不含猪肉>、<不含酒精>的清真食品。



# 神户

## 滩·有马

### 宝冢·甲子园

神户周边  
值得一去的好地方

坐拥多家知名酒窖  
日本首屈一指的名酒产地  
滩五乡



▶ 神户市和西宫市的自然环境很适合酿酒，这两座城市之间分布着五大酿酒产地，26家酒窖汇集于此，游客可以购买到独具特色的当地名酒。

▶ 当地的一些酒窖会提供日本酒试饮，并设有展览设施。



沉浸在手冢漫画的世界观中  
宝冢市立手冢治虫纪念馆



▶ 馆内展出了日本著名漫画家手冢治虫(1928~1989)的相关物品以及宝贵的作品资料，并且纪念馆重现了手冢漫画世界。游客还能在馆内购买到限定商品。



享受日本数一数二的著名温泉  
令身心极致放松愉悦

有马温泉 太阁之汤



为您提供门票、铁道车票等成套出售的优惠券！  
扫码浏览详情



▶ 拥有名汤“金泉”和“银泉”等26种温泉池和岩盘浴的温泉主题乐园。红褐色的“金泉”的盐分浓度远高于海水。园内环境重现了约440年前的建筑风格，也很值得品鉴。



▶ 泡完温泉，可在美食区尽情享受日本料理等美食。

陶醉于仅由女性组成的剧团所演绎的歌剧

宝冢大剧场



▶ 上演独一无二的华丽戏剧和歌舞秀。

在宽敞开放的日本最早的正式棒球场观看激烈的棒球赛！

阪神甲子园球场、甲子园历史馆



▶ 前往球场南侧的甲子园历史馆，可亲身感受这座球场和棒球的魅力。

▶ 甲子园不仅是阪神虎队的主场，高中棒球联赛也在此举办，被誉为日本棒球的圣地。



# 京とから 雅洛

Kyo-train GARAKU

行驶于阪急京都线的“京TRAIN雅洛号”列车，每节车厢的设计截然不同，展现了情趣迥异的日式风尚。一登上列车，您便可体验典雅氛围，为您的京都之旅增添色彩！

- 运行日期仅限周六周日及节假日
- 无需预约
- 凭普通票价车票即可乘车
- 运行区间为大阪梅田站至京都河原町站

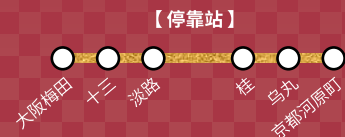
【大阪梅田开往京都河原町】

大阪梅田发车	9:32	11:32	13:32	15:32
十三发车	9:36	11:36	13:36	15:36
淡路发车	9:41	11:41	13:41	15:41
到达桂	10:07	12:07	14:07	16:07
到达乌丸	10:13	12:13	14:13	16:13
到达京都河原町	10:15	12:15	14:15	16:15

【京都河原町开往大阪梅田】

京都河原町发车	10:41	12:41	14:41	16:41
乌丸发车	10:43	12:43	14:43	16:43
桂发车	10:49	12:49	14:49	16:49
到达淡路	11:15	13:15	15:15	17:15
到达十三	11:22	13:22	15:22	17:22
到达大阪梅田	11:28	13:28	15:28	17:28

※开往京都河原町或大阪梅田站的列车，运行日期仅限周六周日及节假日。



## 舒适的座位

根据每节车厢的内部设计风格，备有各种特色座位。无论是与亲朋好友还是独自一人，都可享受舒适的旅途时光。



### 朝窗座位

朝窗座位位于3号、4号车厢，这里最适合透过车窗，观赏京都西山的美妙风景。

### 对坐座位

1号、6号车厢设置了对坐座位，这些座位的椅面使用榻榻米制成，为您献上舒适的落座感受。



### 单人座

列车中还设置了大量豪华、富有特色的单人座，为您献上宁静悠闲的旅途感受。

## 多彩的京都元素设计

车厢中遍布中庭等京都町家的特色景致。车厢内外的设计为您展现了季节变迁的无穷韵味。

### 枯山水中庭

枯山水中庭竟然出现于2号车厢中！中庭部分整体照明偏暗，再使用聚光灯照射点缀，孕育出不一样的风情。



### 竹帘

窗帘采用了竹帘设计，上部为赏雪拉门款式，凸显了京都町屋的正宗韵味。



### 季节创意

1至6号车厢都有不同的季节和植物主题，并以花鸟、传统纹样为主体进行整体风格的统一，展现出典雅温和的情趣。此外，车体上描绘的巨大折扇也值得关注。



座位上描绘了红叶的代表性纹样“流水伴枫”。



# 大阪 / 京都 / 神户 观光路线图



1 姬路城



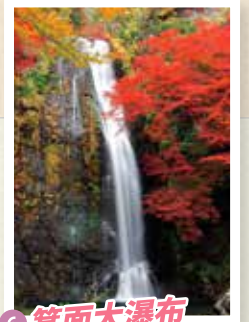
2 有马温泉 太阁之汤



3 美利坚公园



4 Rokko Snow Park



6 箕面大瀑布



7 HEP FIVE



8 竹林小径



9 八坂塔



10 清水寺



11 大阪城



12 奈良公园



13 道顿堀



14 高野山

- 阪急线·能势电铁线
  - 阪神线
  - 近铁线
  - 京阪线
  - 南海线
  - 大阪单轨电车
  - 新干线
  - JR线
  - 其他
- Osaka Metro
- 御堂筋线
  - 谷町线
  - 四桥线
  - 中央线
  - 千日前线
  - 堺筋线
  - 长堀鹤见绿地线
  - 今里筋线
  - 新电车

**关空特急 HARUKA**  
关西机场直通大阪、京都!

**机场大巴**  
扫码浏览前往主要城市的交通方式

扫码浏览前往目的地的详细交通方式

\*本路线图仅介绍主要轨道交通线路、车站信息。详情请查阅各轨道交通线路官网。







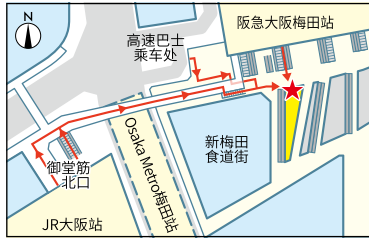
# 旅客服务中心



## 大阪梅田

大阪梅田站

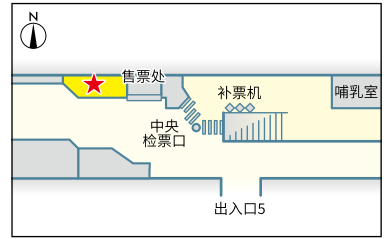
阪急旅客服务中心 大阪·梅田



## 京都

京都河原町站

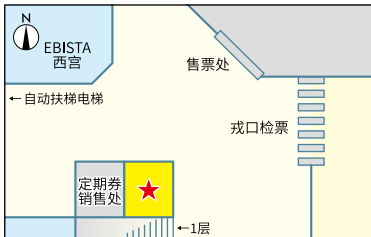
阪急京都 旅游咨询服务中心 京都河原町



## 西宫

西宫站

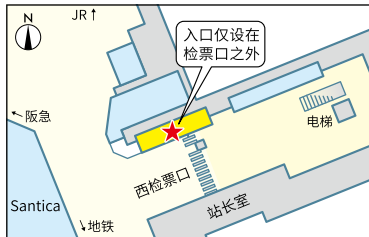
阪神西宫旅客服务中心



## 神戸

神戸三宫站

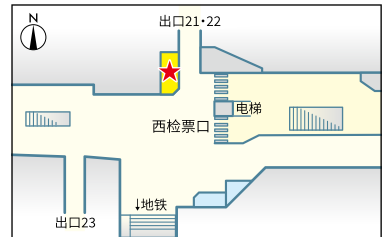
阪神电车服务中心



## 京都

乌丸站

阪急京都 旅游咨询服务中心 乌丸



## 外币兑换机



在阪急阪神集团下属的各设施等处设有自动外币兑换机，可将您所持外币兑换为日元！

〈可兑换的外币〉

- 人民币
- 美元
- 欧元
- 韩元
- 英镑
- 加元
- 新加坡元
- 澳元
- 港元
- 新台币
- 泰铢
- 马来西亚林吉特
- 菲律宾比索
- 印尼卢比



## 官方主页



Enjoy! OSAKA KYOTO KOBE

本网站拥有各种各样关于大阪、京都、神户的出行资讯。介绍按照地区和季节编辑的特集报道、推荐路线！还能按照区域查看景点信息，方便了！



Enjoy!  
OSAKA  
KYOTO  
KOBE



## SNS

阪急阪神日本关西之旅

为您介绍大阪、京都、神户的最新信息。  
请务必关注！



※本手册中记载的内容均为截至2024年3月的最新信息。

内容可能未经预告而进行变更，出发前请务必访问各景点等的官方网站确认最新信息。

发行日：2024年3月

发行：阪急阪神控股公司