



JR北海道鐵路周遊券

可乘坐下記區域內JR北海道線的特急・快速・普通列車。

可以搭乘指定席!

札幌-登別區域鐵路周遊券

暢遊新千歲機場 - 札幌 - 小樽 - 登別!

指定區域內
4 days
自由乘坐!



可進行兌換・購票車站

只限新千歲機場・札幌・登別站



・從旅客自行指定的使用日期生效，可連續使用4天。
・在有效乘車區域以外的車站下車時，需用正規票價支付超過區間之基本票價和附加費用。
・不能搭乘JR北海道巴士、札幌市營路面電車和地下鐵。

| 價格 | 成人 | 兒童(6~11歲) |
|--------|----------|-----------|
| 赴日前購票 | 9,000日圓 | 4,500日圓 |
| 日本國內購票 | 10,000日圓 | 5,000日圓 |

札幌-富良野區域鐵路周遊券

暢遊新千歲機場 - 札幌 - 小樽 - 富良野 - 美瑛 - 旭川!

指定區域內
4 days
自由乘坐!



可進行兌換・購票車站

只限新千歲機場・札幌・旭川站



| 價格 | 成人 | 兒童(6~11歲) |
|--------|----------|-----------|
| 赴日前購票 | 10,000日圓 | 5,000日圓 |
| 日本國內購票 | 11,000日圓 | 5,500日圓 |

北海道鐵路周遊券

暢遊寬廣的北海道 盡享周遊樂趣!

有效期間內
5/7/10 days
自由乘坐!

有效乘車區域
JR北海道線
(不含北海道新幹線)
所有列車

可進行兌換・購票車站

新千歲機場・札幌・登別・釧路・帶廣・旭川・網走・函館・新函館北斗

・從旅客自行指定的使用日期生效，可連續使用5・7天或10天。
・可乘坐部分JR北海道巴士路線。
・不能搭乘北海道新幹線、道南ISARIBI鐵道線、路面電車、地下鐵。
・搭乘SL冬季濕原號需要另購指定席車票。

| 種類 | 成人 | 兒童(6~11歲) | |
|-----------|--------|-----------|----------|
| 5日圓 | 赴日前購票 | 20,000日圓 | 10,000日圓 |
| | 日本國內購票 | 21,000日圓 | 10,500日圓 |
| 7日圓 | 赴日前購票 | 26,000日圓 | 13,000日圓 |
| | 日本國內購票 | 27,000日圓 | 13,500日圓 |
| NEW! 10日圓 | 赴日前購票 | 32,000日圓 | 16,000日圓 |
| | 日本國內購票 | 33,000日圓 | 16,500日圓 |

出發前購買好鐵路周遊券兌換證，更划算!

事先在日本國外旅行社購買兌換證，就可節省1,000日圓(成人)。也可在各旅行社網站輕鬆購買電子兌換證(QR碼)。

購買方法

在日本國內指定車站兌換・購買時，需出示有「短期滞在」的印章/貼紙的護照 (或自動化閘門快速通關 Trusted Traveler Program 之印有「短期滞在」的「特定登錄者卡」)。

- 日本國外旅行社**
赴日前，請到旅行社購買兌換證。
- JR東日本網路訂票系統**
也可一併預約指定席，非常方便!
- 日本國內**
抵達日本後，在指定地點可直接購票。

抵達日本後，請在北海道內的指定地點，將兌換證兌換成實體鐵路周遊券。

兌換・購票處



兌換・購票處的營業時間請上網確認。
★鐵路周遊券依種類不同，可辦理兌換・購票的車站相異。



通過自動驗票閘門後，請取回票券。



指定席預約方法

●乘坐指定席時，請務必在乘坐前領取指定席車票(在列車內無法預約指定席)。

預約方法

1

上網預約
JR東日本網路訂票系統
※普通列車、觀光列車、臨時列車等部分列車無法預約。



預約方法

2

車站辦理
JR外籍旅客服務處、JR北海道主要車站的JR售票處或指定席售票機



・領取指定席車票後若欲變更車次時，必須至JR售票處辦理指定席車票變更手續。
・部分列車和區間的指定席數設有上限，即使指定席有空位，也有可能無法乘坐。



特急北斗號、特急Suzuran號、特急大空號、特急十勝號為「全車指定席」

各列車無自由席。請務必在乘車前領取指定席車票。

尚未決定搭乘時間(車次時)，僅持鐵路周遊券雖然可以搭乘普通車廂的空位(不能搭乘特等車廂)，但是，當持有指定席車票的旅客前來時，請您讓座，移動到別的空位就坐。客滿時為站票。



◀ 列車時刻表查詢系統

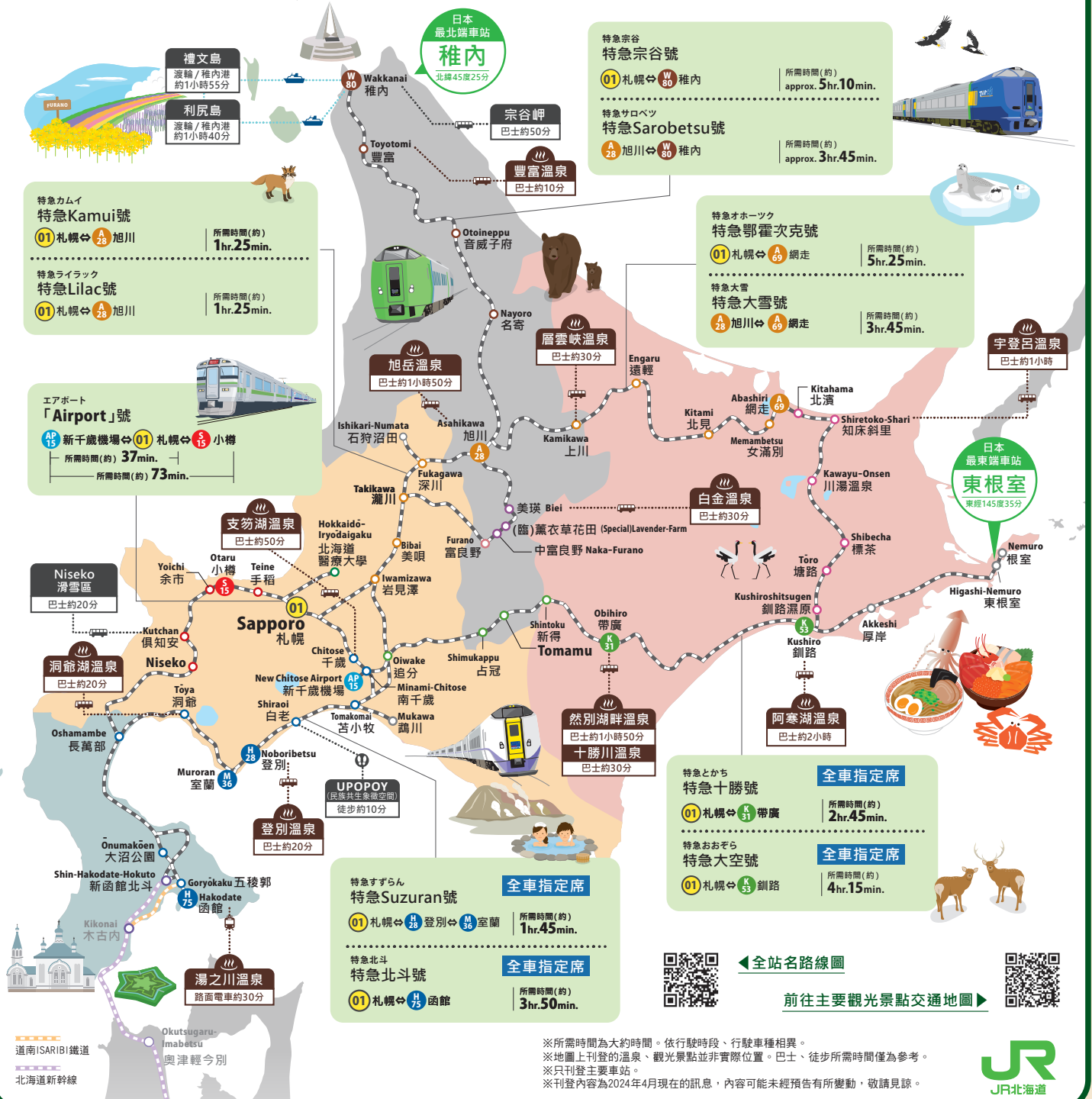
▶ 列車運行狀態



免費Wi-Fi



▶ Facebook



運送規則

- 兌換券若未經使用(尚未兌換成實體周遊券)，包含是否可以辦理退票手續，請向購買兌換券的旅行社洽詢。退票手續費依照各販售處據點的規定計算。
- 已兌換成實體周遊券之退票手續，原則僅限在有效期間的開始日期以前，到購買、兌換本鐵路周遊券的售票處提出申請時，才可辦理。此時將扣除本公司規定的手續費(日圓)後，還還餘額。
- 開始使用後，不得因列車停駛延誤及其他理由而延長鐵路周遊券的有效期間或退費。本公司恕不承擔旅客因變更行程而產生的交通費、住宿費等額外費用。
- 鐵路周遊券不得轉讓他人使用。
- 旅行中請務必隨身攜帶護照。進出車站時，站務人員可能會要求提出護照證明，屆時請配合查閱。
- 搭乘特急列車特等車廂時，除了特等車費用以外，還須支付特急費用。
- 不予將本鐵路周遊券更換成其他種類的鐵路周遊券或基本車票類。也不予更改使用開始日期。
- 票券遺失(含遺稿時)，恕不予補發。
- 詳情請上網確認。

